

WINDEV[®] Mobile

Nouvelle
Version

18

**PLATEFORME
INTÉGRÉE
DE DÉVELOPPEMENT**



Smartphone, Tablette,
Terminal

Android, iOS (iPhone, iPad),
Windows 8, RT, CE, Mobile,
Windows Phone

CODE MULTI-PLATEFORMES :
Windows, .Net, Linux, Java,
PHP, J2EE, XML, Internet, Ajax,
Tablette, Smartphone, Android,
Windows Phone, iOS...



www.pcsoft.fr

DEVELOPPEZ 10 FOIS PLUS VITE

“ ON PEUT COMMENCER À DÉVELOPPER SUR MOBILE EN 10 MINUTES ”

«Réseaux et Telecom»

- WINDEV Mobile 18 est phénoménal pour développer sur Smartphone, Tablette, Terminaux industriels.
- Grâce à WINDEV Mobile 18 vous développez très vite des applications natives (ou vous récupérez directement un existant WINDEV).
- Tout est en français.
- Vos applications sont librement diffusables.



Android
iOS (iPhone, iPad)
Windows Phone 8
Windows 8 RT
Windows CE
Windows Mobile



SOYEZ MOBILE!

Les Smartphones et les tablettes envahissent le monde professionnel. Ces terminaux disposent aujourd'hui d'une puissance et d'une capacité de stockage qui permettent l'utilisation agréable et efficace d'applications spécifiques.

Grâce à l'AGL WINDEV Mobile 18, la création d'applications natives robustes pour tous les mobiles devient facile et très rapide !

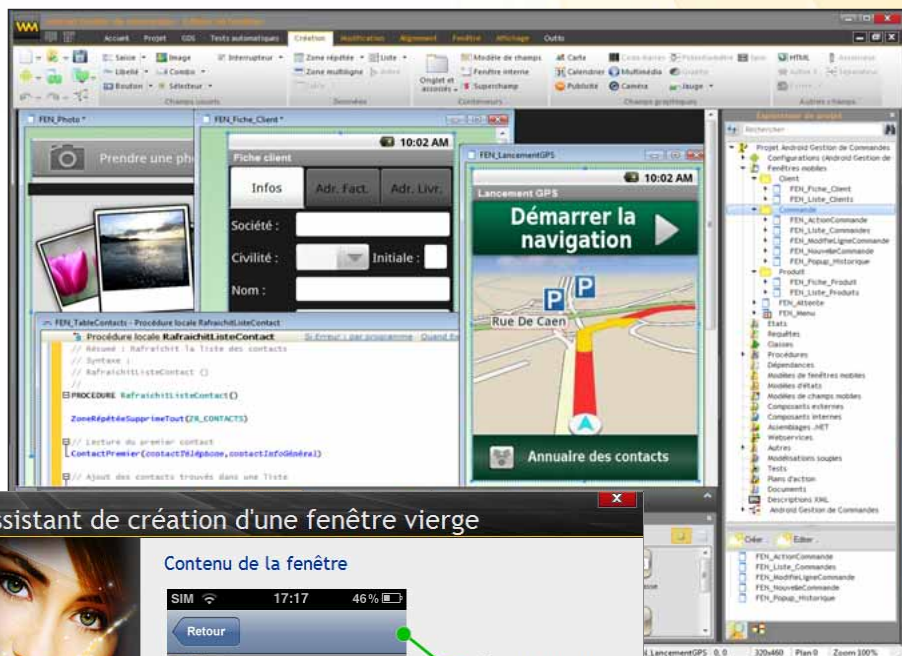
SOMMAIRE

- 3 La méthode de développement
- 5 Les fenêtres
- 7 Les champs
- 9 Les fonctionnalités communes
- 12 Les bases de données
- 13 Diffusion des applications
- 14 Android
- 17 iOS (iPhone, iPad)
- 19 Windows Phone 8
- 20 Windows Mobile & CE

Attention: si vous ne connaissez pas WINDEV 18, nous vous conseillons de consulter également la brochure sur WINDEV (soit sur le site pcsoft.fr, soit en demandant cette brochure à PC SOFT ou à votre distributeur). La brochure de WINDEV fournit de nombreux détails supplémentaires sur les fonctionnalités de base des éditeurs et sur le langage de programmation compatible (WLangage). Ou appelez-nous !



LE DÉVELOPPEMENT SUR TOUS LES MOBILES



PORTABILITÉ DE VOS APPLICATIONS

ANDROID, IOS, WINDOWS 8 RT, PHONE, WINDOWS MOBILE & CE

Avec WINDEV Mobile 18, une même application peut fonctionner sous les différents OS mobiles: iOS (iPhone, iPad), Android, Windows CE & Mobile, Windows 8 RT, Windows Phone 8...

TOUS LES TYPES DE MOBILES

Développez pour tous les mobiles: téléphones, smartphones, pocket PC, terminaux, terminaux durs, tablettes, netbook,...



Un environnement de développement complet, adapté au monde du «mobile»



LA MÉTHODE DE DÉVELOPPEMENT

CRÉEZ DES APPLICATIONS NATIVES POUR TOUS LES SYSTÈMES MOBILES

WINDEV Mobile 18 permet de créer facilement des applications natives pour tous les mobiles: smartphones, tablettes et terminaux industriels. Et si vous possédez un existant WINDEV ou WEBDEV, vous pouvez le ré-utiliser.

UN ENVIRONNEMENT DE DÉVELOPPEMENT AUTONOME

Quels que soient le matériel cible et le système d'exploitation, la méthode de développement avec WINDEV Mobile 18 est similaire.

L'environnement de développement est

intégré, puissant, complet, intuitif, et il est adapté aux spécificités des mobiles.

Avec ou sans base de données, avec ou sans connexion au S.I. il n'a jamais été aussi facile de développer sur mobile.

LE CYCLE DE VIE COMPLET EST GÉRÉ

WINDEV Mobile 18 est livré en standard avec tous les outils qui permettent de gérer le cycle de vie des applications: Générateur de fenêtres, Langage L5G, Débugueur, Générateur de rapports, Générateur d'installations, mais aussi Générateur d'analyses Merise et UML, Tableau de Bord



TOUS LES CONSTRUCTEURS

Les applications réalisées avec WINDEV Mobile 18 fonctionnent sur les terminaux de tous les constructeurs: Datalogic, Falcon, Intermec, Symbol, PSC, PAXAR, Psion Teklogix, Pidion, Gotive, HHP...

Tous les smartphones sont supportés: Apple iPhone, DELL, Qtek, Toshiba, HP, Asus, Acer, Compaq, Orange, Samsung, Paragon, HTC, Motorola, Palm, LG...

Toutes les tablettes: Apple iPad, Samsung Galaxy Tab, Galaxy Note, Google Nexus, Kindle, Acer, Asus, Archos, Microsoft, Sony, Msi, HP, Toshiba, Motorola, HTC, Lenovo, LG, Huawei...

(suite page 4)

(suite de la page 3)

du projet, Gestionnaire de Sources collaboratif, Générateur de dossier de programmation, Suivi des plannings,...

LES FONCTIONNALITÉS SPÉCIFIQUES DES MOBILES

WINDEV Mobile 18 offre les fonctionnalités habituelles du développement, et bien entendu les fonctionnalités spécifiques à l'utilisation des terminaux mobiles, comme la lecture des SMS reçus, la gestion de l'accéléromètre, de la boussole, le positionnement GPS, les codes-barres...

La mise en oeuvre des différentes technologies de connexion (Bluetooth, WiFi, infrarouge, GPRS, 3G, 4G, réplique, synchroni-

sation...) avec le Système Informatique en place dans l'entreprise est un jeu d'enfants avec WINDEV Mobile 18 !

PROGRAMMEZ EN L5G: 90% DE CODE EN MOINS



Le langage de 5ème génération WLangage permet de développer plus vite qu'avec un langage traditionnel. Ses fonctions évoluées rendent le code facile à écrire et à lire, facilitent à la fois le développement et la maintenance.

Pour découvrir le WLangage, n'hésitez pas à télécharger la version Express gratuite de WINDEV Mobile.

VERSION EXPRESS GRATUITE
Téléchargez-la !

ACCÈS AUX API

Vous avez accès aux API du matériel. Si cela est nécessaire, vous pouvez ainsi coder des traitements très spécifiques.

VOUS CONNAISSEZ WINDEV ?

Vous développez comme vous savez le faire, en WLangage, avec le bénéfice de l'environnement efficace que vous connaissez, et en réutilisant si nécessaire votre code existant.

COMPATIBILITÉ WINDEV

Vous possédez des applications WINDEV ? La compatibilité entre WINDEV et WINDEV Mobile est impressionnante: code, analyse, UML, classes, requêtes, champs (saisie, table, splitter, zones répétées...) !

Vous récupérez et partagez la majorité du code et de l'IHM.

La programmation de la base de données est également identique.

Étant donné que la taille des écrans est plus petite sur les mobiles, il suffit simplement de retailer les fenêtres WINDEV, ce qui est très facile avec WINDEV Mobile 18 !

Vous ré-utilisez votre existant.



TEST ET DÉBOGAGE

DÉVELOPPEMENT, DÉBOGAGE SUR LE PC VIA LE SIMULATEUR FOURNI

Le développement s'effectue directement sur le PC. Le test des applications s'effectue également sur le PC, grâce à un mode «simulation» très puissant.

Le débogueur dispose des fonctionnalités avancées: point d'arrêt,

reprise, modification de code à la volée, visualisation du contenu des variables...



Ici, une fenêtre en création et son exécution en mode «simulation» sur le PC.

DÉBOGAGE DU TERMINAL RÉEL DEPUIS LE PC

Dans certains cas, le débogage sur le terminal réel est nécessaire: terminal particulier, terminal qui utilise des périphériques non émulables sur PC, utilisation des données réelles présentes dans un logiciel spécifique au mobile (par exemple Outlook: contenu de mails, rendez-vous, scanner, RFID...).

Grâce à la version 18, vous pouvez déboguer facilement sur le matériel réel (sous Windows Mobile), avec les données réelles.

Notez qu'il n'y a aucun logiciel supplémentaire à installer sur le mobile, tout est piloté depuis le PC.



Débuguez les terminaux et leurs périphériques spéciaux ou les données réelles depuis le PC

LES FENÊTRES

PUISSANT ÉDITEUR D'IHM VISUEL (FENÊTRES ET CHAMPS)

WINDEV Mobile propose le générateur d'IHM (Interface Homme Machine, les fenêtres et leur contenu) considéré comme le plus efficace au monde.

Le générateur d'IHM (de fenêtres) de WINDEV Mobile 18 permet de créer rapidement et sans compétences particulières de superbes interfaces conviviales, ergonomiques et sécurisées.

La construction des fenêtres est assistée. Les champs de saisie sont très puissants, et proposent un ensemble de sécurités (champs obligatoires ou pas, caractères autorisés,...) et de formats de saisie.

La fameuse technologie des «7 onglets» est également utilisée pour gérer l'aspect graphique des fenêtres.

TEST IMMÉDIAT DE VOS APPLICATIONS

Un clic sur l'icône «GO» permet un test immédiat de la fenêtre, et de l'application, directement sur le PC de développement.

PORTABILITÉ

Les fenêtres d'une application peuvent être spécifiques à l'iPhone, l'iPad, l'iPod Touch, à un smartphone ou une tablette Android, à un terminal Windows Phone... ou communes à tous ces matériels et à toutes les tailles d'écran, grâce à l'utilisation des ancrages.

Vous pouvez choisir de développer spécifiquement pour un matériel, ou pour un ensemble de matériels.

TOUTES LES RÉOLUTIONS DES ÉCRANS & LES DPI

WINDEV Mobile 18 gère toutes les tailles et résolutions écran et les DPI.

Les modes portrait et paysage sont gérés; si nécessaire, une fenêtre peut être bloquée en mode portrait ou paysage.

La gestion des ancrages de champ (le champs s'agrandit ou se réduit automatiquement selon la taille de l'écran) permet de créer des interfaces portables entre écrans de tailles différentes.

ANIMATION DE FENÊTRE

L'ouverture de fenêtre peut bénéficier d'animations.

Une fenêtre peut par exemple apparaître de la droite, de la gauche ou du bas de l'écran.

DES CHAMPS TRÈS PUISSANTS

Les champs disponibles sont très puissants, et permettent d'un simple «glisser/déplacer» sous l'éditeur de fenêtres, de créer des fenêtres ergonomiques sans effort.

Un champ de saisie propose, sans programmation, des dizaines de fonctionnalités et sécurités automatiques: saisie obligatoire ou pas, transformation en majuscules, types de caractères autorisés en saisie, lien direct avec la base de données,...

Ces fonctionnalités se mettent en place d'un clic depuis l'éditeur de fenêtres (technologie des «7 onglets»), et peuvent être modifiées par programmation.

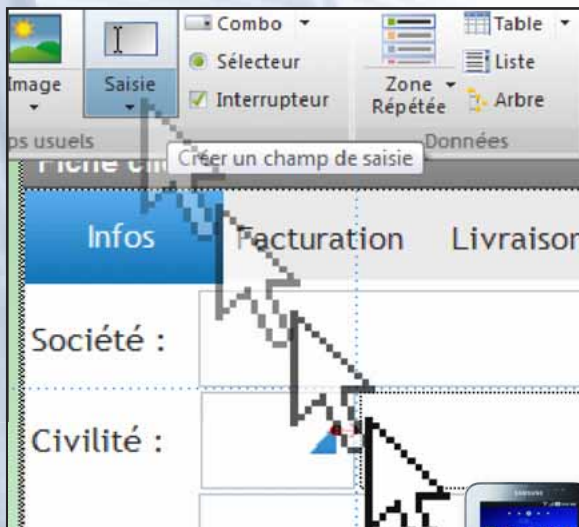
GABARITS

Un gabarit définit la charte graphique d'une application. Les champs créés adoptent par défaut les caractéristiques du gabarits (mais restent bien entendu modifiables). Les fenêtres créées respectent donc par défaut la charte graphique. WINDEV Mobile 18 est livré avec de nombreux gabarits. Vous pouvez également créer vos propres gabarits.



CRÉEZ LES CHAMPS PAR DRAG & DROP

La création des champs s'effectue visuellement, en déplaçant le type de champ voulu depuis le ruban de l'éditeur, à l'emplacement désiré sur la fenêtre.



LES «7 ONGLETS»: RÉVOLUTIONNAIRES

Une fois le champ placé, il suffit de définir ses caractéristiques (saisie obligatoire, masque, aspect graphique, lien avec la base de données, ancrage, ...) à l'aide de la technologie des «7 Onglets».

Puis vous saisissez le code dans les événements correspondants...



VOS APPLICATIONS SONT PORTABLES



La portabilité de vos applications est assurée sur mobiles (téléphones, tablettes et terminaux), bien évidemment, mais ce même code est également portable sous Windows, Linux, Mac, et pour créer des sites Internet et Intranet. Seuls WINDEV 18, WEBDEV 18 et WINDEV Mobile 18 permettent cette portabilité universelle, et par là même la réutilisabilité du patrimoine applicatif de votre société.



Créez des applications pour tous les mobiles.



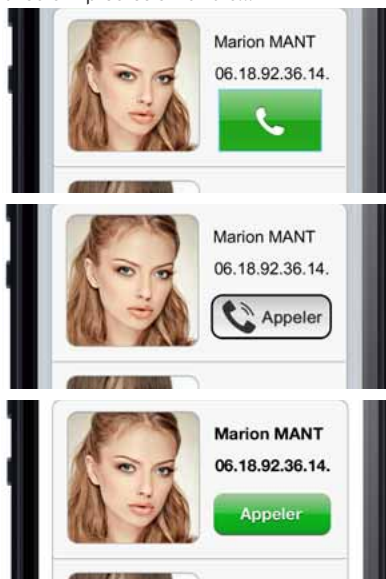
LES CHAMPS



STYLES

Un style définit les caractéristiques des champs. Grâce à la notion de style, l'aspect d'un champ respecte immédiatement la charte graphique de l'application. Vous pouvez créer autant de styles que souhaité, et modifier les caractéristiques de votre choix. Les styles supportent l'héritage.

Parmi les nombreux paramètres des styles, on trouve: taille et police des caractères, personnalisation de l'image de fond des champs de saisie, modification de l'image des interrupteurs et des sélecteurs, personnalisation du bandeau de sélection des zones répétées et des listes, personnalisation de l'affichage des combos, support des cadres simples et arrondis...



La bouton «Appeler» adopte ici 3 styles différents. Changer de style ? 1 clic

ANDROID, IOS, W8 RT, WP8, WIN MOBILE, CE

CHAMP DE SAISIE

Le champ de «saisie» (input) permet la saisie et l'affichage d'informations. Le clavier virtuel s'ouvre en entrée dans le champ si le terminal n'est pas pourvu d'un clavier physique. Plus de 50 propriétés sont disponibles pour le champ de saisie: saisie obligatoire, type de données, masque, cadrage,...

Pour découvrir la totalité des propriétés disponibles sur chaque champ, merci de consulter le «Livres des fonctionnalités» (352 pages, gratuit) sur le site pcsoft.fr.

ANDROID, IOS

DATE ET HEURE

Particularité pour le champ de saisie de type date ou heure, le champ permet l'affichage et la saisie de la date et de l'heure en mode «rouleau».



ANDROID, IOS, W8 RT, WP8, WIN MOBILE, CE

LIBELLÉ

Le champ «libellé» (static text) permet d'afficher des informations, depuis le code, un traitement ou une base de données.

Tout est personnalisable: police, couleur, cadre,...

Là aussi, comme pour chaque champ, pour découvrir la totalité des propriétés disponibles, merci de consulter le «Livres des fonctionnalités» (352 pages, gratuit) sur le site pcsoft.fr. (Cette information ne sera pas répétée pour chaque champ, bien que chaque champ soit détaillé dans ce livre. N'hésitez pas à le consulter !)

ANDROID, IOS, WIN MOBILE, CE

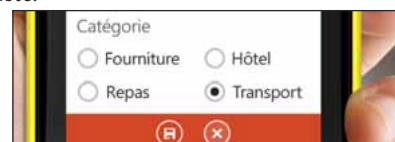
LIBELLÉ FORMATÉ

Le champ «libellé formaté» permet d'afficher des informations avec un masque automatique (date, monétaire, ...).

ANDROID, IOS, W8 RT, WP8, WIN MOBILE, CE

SÉLECTEUR

Le champ «sélecteur» (radio button) permet à l'utilisateur d'effectuer un choix dans une liste.



ANDROID, IOS, W8 RT, WP8, WIN MOBILE, CE

INTERRUPTEUR

Le champ «interrupteur» (check box) permet d'effectuer des choix dans une liste de propositions.



ANDROID, IOS, W8 RT, WP8, WIN MOBILE, CE

BOUTON

Le champ «bouton» (button) permet de lancer une action. Comme pour tous les champs, son style est personnalisable: taille, police, couleur, icône,...

LES 7 ONGLETS

La définition des caractéristiques des champs s'effectue à travers la technologie des «7 onglets»: quelques clics suffisent à définir les champs et leurs caractéristiques détaillées et puissantes.

Le détail complet des paramètres proposés par les «7 onglets» est consultable sur le site pcsoft.fr, dans le «Livres des fonctionnalités», 352 pages.



LES CHAMPS

Tous les types de champs nécessaires au développement sur mobiles sont proposés. Notez que ces champs sont compatibles avec les applications et sites développés sous WINDEV et WEBDEV.

Chaque champ apporte son ergonomie ainsi que ses dizaines ou centaines d'automatismes et de sécurités intégrés.

Les fonctionnalités détaillées sont tellement riches, qu'elles remplissent des centaines de pages de description ! Pour découvrir les caractéristiques exhaustives de chaque champ, merci de vous connecter sur le site www.pcsoft.fr et de consulter le document «Livres des fonctionnalités de WINDEV» (352 pages).

ANDROID, IOS, W8 RT, WP8, WIN MOBILE, CE

Légende: la barre bleue présente au-dessus d'un titre de sujet indique pour quels systèmes la fonctionnalité décrite est disponible nativement.

ANDROID, IOS, W8 RT, WIN MOBILE, CE

LISTE

Le champ «liste» (list control) permet d'afficher une liste d'informations, fixées par programme, transmises par un autre process ou lues dans une base de données.

ANDROID, IOS, WIN MOBILE, CE

CALENDRIER

Le champ «Calendrier» permet l'affichage et la sélection de dates ou de fourchette de dates.

Le champ est adapté à la gesture.



Le champ calendrier

ANDROID, IOS

CARTE

Le type de champ «Carte» permet d'afficher une carte Google Maps (ou une carte Apple sous IOS).



Une carte Google Maps sur laquelle sont affichés des marqueurs (P.O.I)

Le champ carte permet de se géolocaliser, de créer un parcours, d'afficher des points d'intérêt (P.O.I) ...

La carte affichée est interactive: il est possible de zoomer, de se déplacer.

Pour illustrer l'utilisation du champ carte en programmation : le type **Adresse** du WLangage permet de désigner un lieu géographique.

Le type **Marqueur** permet de positionner des P.O.I. sur une carte. Le symbole de représentation de ces P.O.I. est personnalisable par la propriété `..image`.

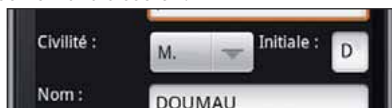


Exemples de marqueurs de P.O.I. livrés pour Android.

ANDROID, W8 RT, WP8, WIN MOBILE, CE

COMBO

Le champ «combo» (combo box) permet de dérouler une liste de choix, afin que l'utilisateur en choisisse un.



ANDROID, IOS, W8 RT, WP8, WIN MOBILE, CE

IMAGE

Le champ «image» (image) permet d'afficher automatiquement des images et des photos. La photo peut provenir d'une base de données, être modifiée par programmation,...

La plupart des formats sont supportés: aucun code, aucune bibliothèque n'est nécessaire pour afficher l'image ou la photo. Les différents modes d'affichage sont gérés, également sans code: homothétique, centré, 100%,...

N'hésitez pas à consulter le «Livres des fonctionnalités de WINDEV» sur le site pcsoft.fr pour tous les détails sur chaque champ.

ANDROID, WP8, WIN MOBILE, CE

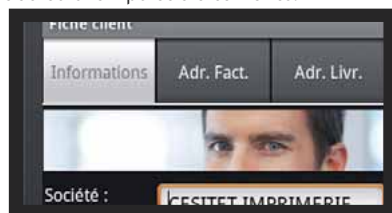
MENU

Le champ «menu» permet de créer un menu, qui lancera des traitements.

ANDROID, WIN MOBILE, CE

ONGLET

Le champ «onglet» (tab) permet de créer des onglets, qui contiennent eux-mêmes d'autres champs et traitements.

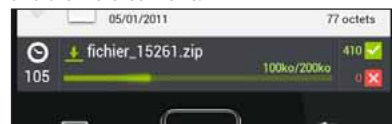


ANDROID, WIN MOBILE, CE

CHAMP JAUGE

Le champ «jauge» (progress bar) permet

d'afficher une jauge pour visualiser l'avancement d'un traitement.



ANDROID, IOS, W8 RT, WP8, WIN MOBILE, CE

ZONE RÉPÉTÉE

Le champ «zone répétée» (table view) permet d'afficher un ensemble de champs par ligne, souvent alimentés depuis une base de données.

Sur iPhone, sur iPad et sur Android, les mouvements du doigt sur une ligne (vers la droite et vers la gauche) permettent de lancer un traitement personnalisé ou de faire apparaître automatiquement le bouton «Supprimer».

Une option permet de spécifier que le «haut de rupture» reste toujours visible.

Les Zones Répétées sont horizontales ou verticales.



ANDROID, IOS

ZONE MULTILIGNE

Le type de champ «Zone Multiligne» permet de placer des champs de types différents dans chaque ligne.

Cela permet de personnaliser chaque ligne, par exemple en proposant un interrupteur dans une ligne pour changer l'état, une jauge dans une autre ligne, etc.

ANDROID, IOS, WP8, WIN MOBILE, CE

FENÊTRE INTERNE

Le champ «fenêtre interne» permet de réutiliser facilement une fenêtre existante à l'intérieur d'une autre fenêtre.

ANDROID, IOS, W8 RT, WIN MOBILE, CE

SUPERCHAMP

Le champ «superchamp» permet de regrouper un ensemble de champs, et de manipuler cet ensemble comme un seul champ.

LES FONCTIONNALITÉS PRINCIPALES SPÉCIFIQUES AUX MOBILES

ANDROID, IOS, W8 RT, WP8, WIN MOBILE, CE

CHAMP HTML

Le champ «HTML» permet d'afficher un contenu au format HTML: les balises sont interprétées, les liens sont actifs automatiquement.

ANDROID, IOS, WP8, WIN MOBILE, CE

CAMÉRA

Le champ «caméra» permet de prendre des photos ou de filmer une vidéo, et d'en récupérer le résultat.

ANDROID, IOS, WIN MOBILE, CE

LECTURE DE VIDÉO / MULTIMÉDIA

Le champ «multimédia» permet de lire automatiquement des fichiers vidéo ainsi que des fichiers de musique.

Les formats audio et vidéo populaires sont supportés: Wav, mp3, AVI...



ANDROID

MODÈLE DE CHAMPS : HÉRITAGE

La notion de «modèle de champs» permet de gérer l'héritage et la surcharge de code et de propriétés pour tous les types de champs.

ANDROID, IOS, W8 RT, WIN MOBILE, CE

NOMBREUX GABARITS LIVRÉS

Afin de définir facilement un look adapté aux applications, de nombreux gabarits «prêts à l'emploi» sont livrés.

Ils permettent d'appliquer automatiquement un look spectaculaire et personnalisé à chacune des fenêtres des applications que vous créez.



ANDROID, IOS, W8 RT, WP8, WIN MOBILE, CE

WLANGAGE : 90% DE CODE EN MOINS

WINDEV Mobile 18 utilise le langage de 5ème génération : le «WLangage».

Toutes les fonctionnalités habituelles d'un puissant langage de programmation sont disponibles: déclaration des variables, affectation, boucles, POO, etc...

L'intérêt de la 5ème génération : les fonctions du WLangage permettent de programmer en une seule ligne de code l'équivalent de centaines de lignes dans d'autres langages.

Le WLangage propose plusieurs centaines de fonctions, ce qui vous ouvre un champ d'applications quasi illimité.

Notez que votre programmation en WLangage est compatible Windows, Linux et Internet: vous capitalisez votre existant.

Ce langage de 5ème génération permet de développer jusqu'à 10 fois plus vite, et élimine jusqu'à 90% des lignes de code.

Facile à apprendre et très puissant, le WLangage fait gagner un temps précieux aux équipes de développement.

Le WLangage est disponible en français et en anglais (téléchargez la version Express gratuite pour découvrir le WLangage).

ANDROID, WP8

GESTION DE L'ACCÉLÉROMÈTRE

Certains matériels disposent d'un accéléromètre et peuvent être pilotés par des mouvements de l'utilisateur !



Par exemple, un mouvement vers la droite passe à la fiche suivante, un mouvement vers la gauche passe à la fiche précédente, un mouvement vers le haut positionne en début de fichier, et un mouvement vers le bas positionne en fin.

La programmation de ce type d'interface est très simple avec WINDEV Mobile 18.

La famille de fonctions **Capteur** permet de proposer ce type d'interface.

Parmi les actions gérées:

- secousse (mouvement sec) (début et fin)
- changement d'accélération
- changement d'orientation

Ce type d'interface peut se mixer ou cohabiter avec une interface classique (boutons,...)

ANDROID, WP8

GESTION DE LA BOUSSOLE

Certains matériels disposent d'une boussole intégrée: WINDEV Mobile 18 permet de gérer cette boussole dans les applications.

ANDROID, IOS

GESTURE & GESTION DU MULTITOUCH



Un terminal mobile est souvent tactile: les applications se manipulent avec le ou les doigt(s).

Les applications développées avec WINDEV Mobile 18 reconnaissent les mouvements du ou des doigts sur l'écran: défilement, zoom («pinch»)...

En programmation, des événements sont proposés pour gérer les traitements: déplacement vertical ou horizontal d'un ou plusieurs doigt(s) en gardant le contact avec l'écran, petit mouvement rapide d'un ou plusieurs doigt(s) sur l'écran, écartement ou rapprochement de deux doigts sur l'écran.





Le passage d'une fenêtre à l'autre est possible d'un mouvement du doigt.

ANDROID, WP8, WIN MOBILE, CE

APPUJ LONG (LONG PRESS)

Les téléphones ne proposent pas le concept de «clic droit» (normal, il n'y a pas de souris!).

Ce concept est remplacé par l'appui prolongé du doigt sur l'écran.

En général, un menu contextuel apparaît lors de cette action.

Pour une gestion facile de cet appui prolongé en programmation, un événement de programmation est présent dans la plupart des champs.

La programmation de l'appui prolongé est ainsi facilitée: il suffit d'indiquer le code à exécuter dans cet événement.

ANDROID, IOS

PERSONNALISATION DU CLAVIER VIRTUEL

Le clavier virtuel apparaît lorsqu'une saisie est nécessaire si le terminal ne dispose pas de clavier physique.

Un bouton de ce clavier peut être personna-



lisé par vos applications: par exemple si le traitement est une recherche, l'application peut afficher une loupe dans le clavier.

La fenêtre «Détail» des «7 onglets» du champ de saisie permet de personnaliser ce bouton.

(Android offre encore plus de possibilités : reportez-vous dans la partie «Spécificités Android» svp).



Ici c'est une loupe de recherche qui est affichée

ANDROID

WIFI



La gestion de WiFi avec WINDEV Mobile 18 est très complète.

La famille de fonctions **Wifi** propose de nombreuses fonctionnalités, parmi lesquelles:

- détection des points d'accès
- connexion à un point d'accès
- ajout/ suppression à la liste des réseaux disponibles
- état de la connexion
- informations sur la connexion
- gestion des cryptages WEP, WPA, WPA2, WPA EAP, IEEE8021X...
- ...

ANDROID, WIN MOBILE, CE

BLUETOOTH



La gestion de Bluetooth avec WINDEV Mobile 18 est très complète.

La famille de fonctions **BTxxx** propose de nombreuses fonctionnalités, parmi lesquelles :

- listage des périphériques Bluetooth
- changement de la visibilité du téléphone
- acceptation des connexions
- obtention des informations sur un périphérique
- ...

ANDROID, W8 RT

TOAST

Un «Toast» est un message furtif qui apparaît à l'écran pour informer l'utilisateur, sans que l'utilisateur nait besoin de valider, et sans que le message ne bloque quoi que ce soit.

Pour afficher un toast, suffit d'indiquer le

texte à afficher, l'endroit où l'afficher et la durée d'affichage (court ou long) grâce à la fonction **ToastAffiche**.



Affichage d'un message de type toast

ANDROID, IOS, WP8

FAITES VIBRER VOTRE TÉLÉPHONE !



Grâce à la famille de fonctions **Vibration**, il est possible de faire vibrer le téléphone à la demande.

ANDROID, IOS, WIN MOBILE, CE

ACCÈS À LA LISTE DE CONTACTS

Le parcours, la recherche, la création, la modification et la suppression des contacts présents sur le téléphone sont gérés en WLangage à l'aide de la famille de fonctions **Contact**.

Vos applications peuvent donc partager les données avec les contacts. Par exemple votre application peut ajouter automatiquement un contact dans la liste des contacts.



ANDROID, WIN MOBILE, CE

CHAMP CAMÉRA / PHOTO

Le champ **Caméra** affiche en direct les images captées par l'objectif du téléphone. Photos et films sont gérés.

Ce qui est visualisé peut être sauvé (photos au format JPG et PNG, films au format mpg, 3gp).



L'événement de programmation **clac sur le champ caméra** permet d'exécuter un traitement lors du clic sur ce champ.

Il s'agit typiquement de déclencher la prise de photos ou l'enregistrement du clip (puis son arrêt) en cliquant sur la prévisualisation. Ce champ permet également l'affichage de photos et vidéos.

Par exemple, un expert d'assurance peut prendre des photos et les intégrer directement dans son rapport, ou l'application peut les envoyer automatiquement au siège, et les inclure automatiquement dans le rapport concerné (au format WINDEV ou Word par exemple).

Les fonctions **Vidéo** permettent de piloter ce type de champ.

ANDROID, IOS, W8 RT, WP8, WIN MOBILE, CE

MULTIMEDIA

Pour compléter le puissant champ **Multimedia**, des fonctions de gestion du multimédia sont disponibles en WLangage.

La fonction **PhotoSélecteur** du WLangage permet de sélectionner une image dans la galerie du matériel, ou de sauver des images dans la galerie.

L'application peut par exemple ajouter des images dans la galerie, ou récupérer des images dans la galerie, en fonction de leur date par exemple.

La fonction **VidéoLanceAppli** du WLangage permet le lancement de l'application standard de prises de vue et enregistrement de vidéos, ainsi que la récupération des photos et vidéos enregistrées dans l'application.

ANDROID, IOS

ACTIVATION/DÉSACTIVATION D'APPLICATION

Les événements **d'Activation** et **Désactivation** d'application permettent de définir un traitement lorsque l'application est mise en arrière-plan ou réactivée par l'utilisateur.

Cela permet par exemple de rafraîchir automatiquement des données, ou de demander un mot de passe quand l'application (sécurisée) est réactivée.

ANDROID, IOS, W8 RT, WIN MOBILE, CE

SPLASH SCREEN AU LANCEMENT DE L'APPLICATION

Un splash screen peut être affiché automatiquement au lancement de l'application.

Plusieurs paramètres permettent de personnaliser ce lancement.

ANDROID, IOS

QR CODE



Les codes-barres «QR Code» sont décodés. Une application peut déclencher l'appareil photo pour acquérir le code-barres QR Code et déchiffrer son contenu automatiquement.

ANDROID, IOS

COMPOSITION AUTOMATIQUE DE NUMÉRO DE TÉLÉPHONE

La fonction **TelDialerCompose** du WLangage permet de programmer le déclenchement d'un appel à un numéro spécifié.

ANDROID

CONNAÎTRE LE TYPE DE CONNEXION ET L'ÉTAT DU RÉSEAU

La fonction WLangage **RéseauMobileEtat** permet de connaître le type de connexion au réseau, et la qualité du signal de réception.

Il peut être en effet utile à une application de savoir si elle est connectée à Internet par WiFi ou en 3G ou en 4G.



Par exemple si le signal est de mauvaise qualité, un transfert de données pourra être



interdit, alors que si une connexion de bonne qualité est disponible, les téléchargements pourront être autorisés.

ANDROID, IOS, W8 RT, WP8, WIN MOBILE, CE

GESTION DES LANGUES NON LATINES

Les langues non latines (Russe, Chinois...) sont supportées.

ANDROID, IOS, WIN MOBILE, CE

APPEL DE WEBSERVICES

WINDEV Mobile 18 offre le support intégré des Webservices. L'appel de Webservices est aisé à mettre en oeuvre.

Le Webservice utilisé est importé dans le projet source, et l'environnement de développement le reconnaît ensuite: types déclarés par le Webservice, procédures à appeler,...

Le développement est ainsi facilité.

ANDROID, IOS, WP8, WIN MOBILE, CE

GET ET POST

Notez que la fonction **HttpRequest** est disponible. Elle permet, entre autres, d'envoyer des requêtes «get» ou «post» à un serveur d'application (WEBDEV ou tout autre type de serveur Web), ce qui est pratique pour échanger des données entre applications.

ANDROID, IOS, WIN MOBILE, CE

XML

Le type avancé **XML** est disponible.

L'importation d'un fichier XML dans l'environnement de développement déclare automatiquement tous les types correspondants nécessaires à la manipulation facile du fichier XML.

La manipulation du fichier XML devient enfantine car les balises sont manipulables «en clair» dans le code source. Par exemple **Livre[1].Auteur** accède au contenu de la balise «Auteur» du premier livre du fichier XML...

LES BASES DE DONNÉES

ANDROID, IOS, WIN MOBILE, CE

FONCTIONS FTP

Le protocole FTP permet l'échange de fichiers.

La famille de fonctions WLanguage **FTP** est disponible.

Cela permet des possibilités d'échange automatiques de données et de documents par programmation.

Rappel: ici n'ont été présentées que les fonctionnalités spécifiques aux mobiles. Tous les aspects habituels de la programmation sont bien entendu disponibles sous WINDEV Mobile 18.

N'hésitez pas à télécharger la version gratuite WINDEV Mobile Express pour découvrir les possibilités de WINDEV Mobile.



Vous connaissez déjà la version 17 ? Il existe un document technique illustré (76 pages) consacré aux 918 Nouveautés de la version 18. Consultez-le sur le site ou demandez-le sous forme papier !

HYPERFILESQL

ANDROID, IOS, W8 RT, WIN MOBILE, CE

HYPERFILESQL: LE SGBDR FIABLE ET FACILE

WINDEV Mobile 18 est livré en standard avec la puissante base de données HyperFileSQL.

ANDROID, IOS, W8 RT, WIN MOBILE, CE

HYPERFILESQL CLASSIC EMBARQUABLE

La base de données HyperFileSQL peut être installée sur le terminal.

Vos applications bénéficient de la puissance de HyperFileSQL.

ANDROID, IOS, WIN MOBILE, CE

LIEN DIRECT AVEC HYPERFILESQL CLIENT/ SERVEUR

Les applications WINDEV Mobile 18 accèdent directement aux données qui sont stockées dans des bases HyperFileSQL Client/Serveur installées sur un serveur Windows ou Linux, en 64 bits ou en 32 bits, via WiFi, réseau, Internet, 3G ou 4G...

Cela signifie qu'une application présente sur un mobile agit en temps réel sur les données du S.I., avec la compatibilité, la facilité et la puissance habituelle de la programmation en L5G.

Chaque terminal peut donc accéder facilement aux données de l'entreprise.

ANDROID, IOS, W8 RT, WIN MOBILE, CE

DESCRIPTION DES STRUCTURES

La description des structures de bases de données s'effectue à l'aide de l'éditeur d'Analyses intégré à l'environnement de développement.

ANDROID, IOS, W8 RT, WIN MOBILE, CE

ADMINISTRATION

L'administration des bases de données est facile. Tous les utilitaires nécessaires sont livrés: réindexation, modification automatique des données,... Le Centre de Contrôle HyperFileSQL centralise cette gestion pour la partie Client/Serveur.

ANDROID, IOS, W8 RT, WIN MOBILE, CE

SÉCURITÉ: CRYPTAGE

HyperFileSQL permet le cryptage des données et des index. C'est une fonctionnalité de sécurité importante pour des appareils mobiles qui peuvent être plus facilement soustraits à leurs possesseurs.

La clé de décryptage peut être présente dans une table, dans un programme, saisie par l'utilisateur, ou déduite de différents éléments.

IOS, WIN MOBILE, CE

REPRISE DE CONNEXION

La reprise de connexion après déconnexion intempesive (coupure WiFi ou 3G, 4G...) est automatique. L'application déconnectée se reconnecte en conservant tous les contextes préservés. C'est une sécurité automatique pour vos applications, et un grand confort pour les utilisateurs.

CAPACITÉS MAXIMALES HYPERFILESQL MOBILE

Colonnes par table	65 535
Clés par table	65 535
Taille d'une clé	65 535 octets
Lignes par table	134 millions
Taille d'une table	2 Go
Taille d'une ligne	2 Go
Taille d'une colonne	65 535 octets

ANDROID, IOS, WIN MOBILE, CE

FONCTIONNALITÉS

Cryptages 128 bits
Intégrité référentielle
Triggers
Import Export
Transactions
Embarquable
Compression/Décompression des mémos à la volée
TECHNOLOGIES
Maintenance automatique
Gestion des accès concurrents sur accès direct à HyperFileSQL Client/Serveur
Zéro administration
Reprise après incident automatique
Déploiement automatique



Imaginez, 128 Giga Octets sur une carte mémoire. Vous pouvez maintenant embarquer facilement et à faible coût des bases de données (sécurisées) de taille importante (jusqu'à 300 millions de lignes!) sur vos terminaux, tablettes, mobiles et téléphones.

DIFFUSION DE VOS APPLICATIONS

BLOPAGE DE LIGNES (D'ENREGISTREMENTS)

En mode HyperFileSQL Client/Serveur et en AS/400 natif, les blocages d'enregistrements (de lignes) sont gérés automatiquement.

ANDROID, IOS, W8 RT, WIN MOBILE, CE

COMPATIBILITÉ BINAIRE TOTALE

La compatibilité entre HyperFileSQL Classic, HyperFileSQL Client/Serveur et HyperFileSQL Mobile est totale.

Par exemple une base de données peut être directement copiée d'un mobile sur un serveur HyperFileSQL Client/Serveur.

Les tables (fichiers de données et index) peuvent facilement être partagées ou échangées avec le back office par exemple.

ANDROID, IOS, W8 RT, WIN MOBILE, CE

PROGRAMMATION

La programmation de la base de données est facile: elle s'effectue soit via des requêtes SQL, soit via des fonctions de haut niveau du WLangage.

ANDROID, IOS, W8 RT, WIN MOBILE, CE

HÉBERGEMENT DES DONNÉES DANS LE CLOUD



Les bases de données HyperFileSQL peuvent être hébergées dans le cloud. La société PCSCloud.net (et d'autres sociétés) propose des solutions faciles à mettre en oeuvre. Les données sont ainsi accessibles en permanence, sans avoir à se soucier de l'infrastructure logicielle et matérielle.

ANDROID

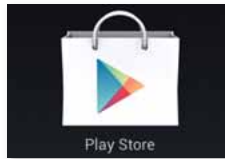
SQLITE: ACCÈS NATIF



L'accès natif à SQLite permet d'accéder nativement aux fichiers de données présents sur les terminaux Android à l'aide des ordres habituels du WLangage (**FichierVersEcran**, ...).

Il est également possible d'accéder à ces fichiers depuis un PC, pour synchroniser des données par exemple.

WINDEV 18 et WEBDEV 18 possèdent également un accès natif à SQLite, ce qui permet une synchronisation facile des données depuis un back office.



ANDROID, IOS, W8 RT, WP8, WIN MOBILE, CE

INSTALLATION DIRECTE

Les applications internes à l'entreprise sont en général installées directement sur les terminaux.

C'est facile grâce à WINDEV Mobile 18.

Le déploiement diffère selon les systèmes d'exploitation, merci de consulter les paragraphes «Spécificités» de chaque système.

ANDROID, IOS, W8 RT, WP8, WIN MOBILE, CE

DÉPLOIEMENT SUR LES MARKETS

Les applications développées avec WINDEV Mobile 18 se déploient facilement sur Google Play, Apple Store et Windows Store, pour distribution gratuite ou payante.

Si vous diffusez vos applications de manière payante, vous générez des revenus à chaque vente.

Selon le système d'exploitation (iPhone, Android, Windows Phone 8), la méthode de publication sur le market diffère.

Merci de consulter le paragraphe «Spécificités» de chaque système.

ANDROID, IOS, W8 RT,
WP8, WIN MOBILE, CE

CRÉATION DU PACKAGE OU DU BUNDLE

WINDEV Mobile 18 vous assiste dans la création des fichiers d'install, appelés «package» ou «Bundle» selon les systèmes.

ANDROID, IOS, W8 RT, WP8, WIN MOBILE, CE

DÉPLOIEMENT DE FICHIERS DE DONNÉES

Il est possible d'inclure les fichiers de données de votre choix (ainsi que des images, documents,...) lors de la création du package

(archive contenant l'exécutable et les fichiers nécessaires à l'application).

Un mécanisme d'extraction automatique des fichiers depuis le package téléchargé permet d'installer automatiquement des bases de données sur le mobile.





LES SPÉCIFICITÉS DE ANDROID (SMARTPHONE & TABLETTE)

WINDEV MOBILE 18 permet de créer des applications natives pour iPhone, iPad et iPod Touch, Android, Windows 8 RT, Windows Phone, Windows Mobile et CE, etc...

En plus des champs et des fonctionnalités communes présentés ci-avant, WINDEV Mobile 18 propose des spécificités supplémentaires pour **Android**.

Les fonctionnalités ci-dessous s'ajoutent donc aux fonctionnalités communes.

ASSISTANT DE CRÉATION DE FENÊTRE

WINDEV Mobile 18 propose un assistant qui facilite la création de fenêtre au standard Android. L'assistant propose une «action bar» positionnée en haut, une zone répétée en milieu, menu déroulant en bas (qui s'appelle par la touche «menu» du téléphone)...



L'assistant de création de fenêtre pour Android

NFC : TRANSFERT DE DONNÉES ET PAIEMENT SANS CONTACT

NFC, acronyme de Near Field

Communication (Communication en champ proche), permet le transfert de données sans contact entre deux appareils mobiles, ou un appareil mobile et un dispositif, ou avec une puce qui peut être intégrée à peu près partout (dans une étiquette, dans un poster ou dans un matériel...).

La norme NFC permet de lire et d'écrire des données.

WINDEV Mobile 18 apporte le support facile de NFC dans vos applications.

La famille de fonctions NFC permet une programmation facile: **NFCLitTag**, **NFCEcritTag**, **NFCEnvoiTag** et **NFCEtat** permettent de gérer la norme NFC.

Grâce à cette norme, il devient par exemple possible d'échanger des données entre 2 smartphones juste en les rapprochant.

C'est également grâce à cette norme que le paiement sans contact peut exister.

GÉNÉRER DES REVENUS : CHAMP PUBLICITÉ

Le champ «Publicité» est disponible pour Android. Il utilise le protocole «AdMob» de Google.

Vos applications peuvent donc afficher les publicités proposées par Google, et générer des revenus.

Les formats graphiques et texte sont gérés («Banner Ad» et «Text Ad»).



Affichez des pubs sur vos applis mobiles et générez des revenus !

FONCTIONS IMPRESSION GOOGLE CLOUD PRINT

La fonction **gglImprimeDocument** permet d'imprimer un document existant via l'impression Cloud de Google.



CRÉATION DE WIDGET

Un Widget est une fenêtre qui peut être punaisée sur un écran d'accueil.

Une application créée avec WINDEV Mobile 18 peut contenir une ou plusieurs fenêtres de type Widget.



WINDEV Mobile 18 permet de créer des Widgets

PERSONNALISATION DU CLAVIER VIRTUEL

Sous Android, la personnalisation du bouton de clavier virtuel permet d'afficher un texte de son choix, en plus des boutons prédéfinis.

ACTION BAR

Un appui long sur un champ peut faire apparaître un menu contextuel.

Sous Android, le menu contextuel apparaît dans l'Action Bar.



Action bar qui présente les types de plat



En fond bleu, une «action bar»

CRÉATION D'ITINÉRAIRE SUR LE CHAMP CARTE

Sur une carte Google, les fonctions de type **CarteAjouteItinéraire** permettent de définir facilement un itinéraire.





L'itinéraire est dessiné par l'application WINDEV Mobile 18

MULTILINGUE DANS LE NOM DES APPLICATIONS

Lorsqu'une application est diffusée dans plusieurs pays, son nom peut changer selon les pays.

La version 18 de WINDEV Mobile permet de gérer automatiquement ces différents noms.



L'application a un nom différent selon le pays

LANCEMENT D'UNE APPLICATION AU DÉMARRAGE DU TERMINAL

Lors de la génération de l'application, il est possible d'indiquer que l'application doit se lancer automatiquement à l'allumage de l'appareil.

C'est par exemple utile sur un appareil de démonstration en libre service.

TRAITEMENTS DE L'APPLICATION EXÉCUTÉS EN ARRIÈRE-PLAN

Une application peut être :

- en premier-plan,
- visible,
- en cours d'utilisation,
- en arrière-plan.

Une application en arrière-plan est, par défaut, suspendue par le système (pour économiser la batterie).

Mais dans certains cas, le concepteur d'une application souhaite que certains traitements continuent de s'exécuter bien que l'application soit en arrière-plan, par exemple pour afficher des notifications, ou pour jouer de la musique.

C'est possible grâce à la notion de «Threads Globaux».

Il suffit de placer les traitements qui doivent s'exécuter en permanence dans une procédure, et de déclencher l'exécution de cette procédure dans un «thread global».

Notons que ce traitement s'exécute également lorsque l'appareil est en veille (sauf bien entendu les opérations d'affichage)!

EMPÊCHER LA MISE EN VEILLE DE L'APPAREIL

La fonction **SysMiseEnVeille** permet d'empêcher la mise en veille de l'appareil.

Un paramètre permet d'autoriser ou non la mise en veille selon que l'appareil est connecté au secteur ou fonctionne sur batterie.

Une application peut donc rester active et visible en permanence ou pendant la durée souhaitée.

RECONNAISSANCE VOCALE, SYNTHÈSE VOCALE

Les téléphones savent également écouter ! Il suffit de dicter un texte à la fonction **ReconnaissanceVocaleDéclenche** pour que ce texte soit transformé en chaîne de caractères !

La synthèse vocale est également gérée.

APPEL DE LIBRAIRIES JAVA

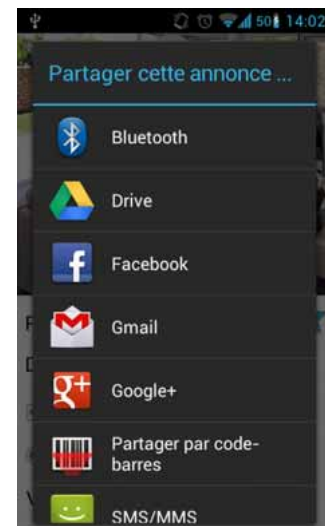
Il est possible d'appeler nativement des librairies Java fournies par des tiers: pilotage d'un périphérique du matériel,...

Sous l'éditeur de code, il est également possible de taper directement du code Java à la place du code WLangage (fonctionnalité utile en dépannage !).

FONCTIONS DE PARTAGE (EMAIL/SMS/FACEBOOK, ETC.)

Une fenêtre permettant de partager un contenu via les médias sociaux peut être affichée automatiquement.

La sélection des médias sociaux s'effectue facilement.



FONCTION POUR CONNAÎTRE L'IDENTIFIANT UNIQUE DU TERMINAL

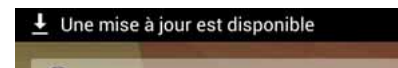
Chaque terminal Android (téléphone, tablette) dispose d'un numéro unique inséré par le constructeur (par le fournisseur de la ROM précisément).

La fonction **sysIdentifiant** permet de lire ce numéro.

Ce numéro peut être utilisé pour augmenter la sécurité d'une application: une application ne peut fonctionner que sur des terminaux prédéfinis.

Ce numéro peut également être utilisé pour protéger la diffusion non autorisée d'applications.

NOTIFICATION



Une notification, en haut à gauche

Les icônes présentes en haut d'un écran d'accueil Android sont des «Notifications» par icône.

Il est possible de les «dérouler» pour en visualiser le détail.



La notification déroulée

Grâce à la famille de fonctions **Notifie** de WINDEV Mobile 18, il est facile d'ajouter et supprimer des icônes (et leur détail) à la barre de notifications, d'effectuer des notifications sonores, vibration et allumage de la LED.

Par exemple: l'application a reçu un message, l'envoi des informations a été effectué, l'application est bien (ou n'est pas) connectée, vous avez un rendez-vous...

Il existe 4 types de notifications, tous gérés par WINDEV Mobile 18:

- notification en barre d'écran d'accueil
- notification sonore
- notification par vibration
- notification par allumage (dans la couleur choisie) de la LED en façade du téléphone.



Allumez la led du téléphone dans la couleur de votre choix

RAPPEL DE L'APPLICATION DEPUIS UNE NOTIFICATION

Une application en arrière-plan peut envoyer une notification au système.

Le clic sur cette notification peut réactiver l'application.

Il suffit de positionner la propriété WLangage .ActiveApplication du type Notification.

DÉPLOIEMENT: FACILE



Le déploiement de vos applications s'effectue soit en copiant directement l'application depuis le PC sur le terminal, soit en utilisant «Play Store».

Les applications diffusées sur «Play Store» peuvent être gratuites ou payantes. Si l'application est payante, vous percevez des revenus à chaque téléchargement de votre application.

Pour être diffusée, une application doit être signée. Les fonctionnalités de signature sont fournies par WINDEV Mobile 18.

Déployer une application Android développée avec WINDEV Mobile 18 est très facile !

EXEMPLES LIVRÉS

PARMI LES EXEMPLES ANDROID

De nombreux exemples sont livrés en Android.

Parmi ces exemples vous trouverez:

- **Android Client FTP** : exemple de réalisation d'un client FTP pour terminal Android



- **Android Explorer** : explorateur de fichiers pour Android
- **Android Gestion Contacts** : exemple de gestion personnalisée de contacts
- **Android Gestion de commandes** : exemple de gestion de prise de commandes (gestion de clients, de produits, etc.)
- **Android Inscrits** : exemple de réalisation d'un gestionnaire de présence (séminaire,...)



- **Android GPS** : exemple d'utilisation des fonctionnalités GPS (longitude, latitude, altitude, vitesse et direction)
- **Android Lecteur RSS** : lecteur de flux RSS avec gestion des images et de favoris
- **Android MotDePasse** : exemple de réalisation d'un «coffre» à mots de passe (digicode, sites Internet, etc...)
- **Android Notes (pense-bête)** : exemple de réalisation de prises de notes graphiques
- **Android Synthèse vocale** : exemple d'utilisation des fonctionnalités de synthèse vocale

- **Android Système** : exemple d'utilisation de fonctionnalités systèmes spécifiques à Android (toast, notifications, Wifi...)

- **Jeu** : exemple d'application ludique, typiquement destinée à être diffusée sur Google Play. Ce jeu est d'ailleurs proposé sur Google Play.



- **Android Sport Assistant** : exemple d'application de suivi sportif : calcul de distance, vitesse moyenne, affichage sur une carte, etc.
- **Android Chrono** : exemple de réalisation d'un chronomètre «analogique»
- **Android Inventaire** : exemple de réalisation d'inventaire avec enregistrement dans une base de données
- **Android Notes de frais** : exemple complet de saisie et de suivi de notes de frais.



- **Android Poker** : exemple ludique de découverte du poket (gestion de champs images).
- **Android Stocks** : exemple de lecture de codes-barres de produits avec suivi de stock.
- **Android Tic Tac Toe** : exemple ludique sur la base du jeu «Tic Tac Toe».

LES SPÉCIFICITÉS DE IOS (IPHONE, IPAD)

WINDEV MOBILE 18 permet de créer des applications natives pour iPhone, iPad et iPod Touch, Android, Windows 8 RT, Windows Phone, Windows Mobile et CE, etc.

En plus des champs et des fonctionnalités communes présentés ci-avant, WINDEV Mobile 18 propose des spécificités supplémentaires pour **IOS (iPhone et iPad)**.

Les fonctionnalités suivantes s'ajoutent donc aux fonctionnalités communes.

ASSISTANT DE CRÉATION DE FENÊTRE

WINDEV Mobile 18 propose un assistant qui facilite la création de fenêtre au standard IOS. Par défaut, une barre de navigation est positionnée en haut, avec le bouton «retour», une barre en bas, etc...



L'assistant de création de fenêtre iOS

INTERFACE SPÉCIFIQUE IOS: BOUTON ROUGE DE SUPPRESSION

Sur iPhone et sur iPad, les mouvements du doigt sur une ligne (vers la droite et vers la gauche) permettent de lancer un traitement personnalisé ou de faire apparaître automatiquement le bouton rouge «Supprimer».



Les applications se pilotent au doigt

ENVOI ET RÉCEPTION DE MAIL

Des fonctions d'envoi et de réception de mails sont disponibles dans le WLangage.

Il est également possible de déclencher par programme l'ouverture de la fenêtre standard d'envoi d'emails avec contenu rempli (sujet, titre, pièce jointe...).

CHAMPS CARTE APPLE

Le champ Carte permet d'afficher une carte aux formats gérés par l'iPhone (Google Maps et Apple maps à partir de iOS 5).

La carte affichée peut être manipulée, des repères peuvent être positionnés, le mode d'affichage (plan ou satellite) peut être changé, etc...

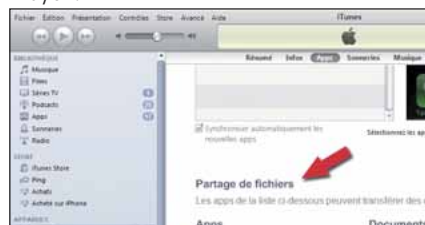


PARTAGE DE FICHIERS VIA ITUNES

Une application iOS peut être autorisée à partager des fichiers avec un PC ou un Mac. A la génération, WINDEV Mobile 18 propose une option qui permet d'activer le partage de fichiers.

L'utilisateur final peut ainsi manipuler ses données sur le matériel de son choix.

Il est également possible de copier des fichiers de données HyperFileSQL par ce moyen.



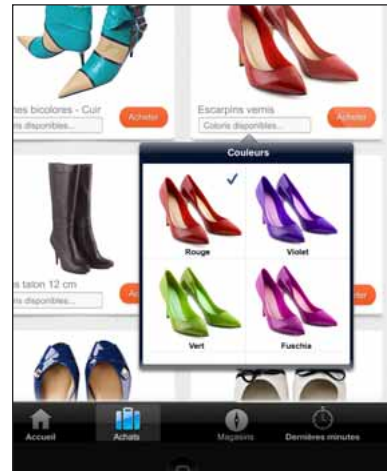
LES GRAPHES FACILES

Un grapheur est disponible en Mobile: vous créez des graphes sur Mobile sans avoir à programmer.

POPOP SUR IPAD

L'ouverture de fenêtres «PopUp» sur les iPad est possible.

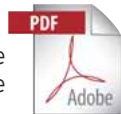
Il est également possible de créer des fenêtres non maximisées.



Ici «Pop Up» de sélection de couleur d'escarpins (extrait de fenêtre)

CRÉATION DE PDF

WINDEV Mobile 18 permet de créer des états PDF à l'aide de l'éditeur d'états.



Vous disposez de la puissance des états: les codes-barres, les graphiques, tableaux, multicolonnés, etc...

Un état peut être imprimé ou envoyé par email.

COMPILATION DES APPLICATIONS

Les applications sont compilées sous WINDEV Mobile 18. Elles doivent ensuite être signées. Il suffit d'utiliser son certificat «ios developer» souscrit auprès de la société Apple pour signer une application. Cette opération s'effectue sur un Mac.

APPEL DE LIBRAIRIES OBJECTIVE-C

Il est possible d'appeler nativement du code Objective-C dans vos applications.

Il est également possible de taper directement du code Objective-C à la place de code WLangage (fonctionnalité utile en dépannage !).

TOUS LES MATÉRIELS IOS SUPPORTÉS

WINDEV Mobile 18 permet de développer des applications pour tous les terminaux iOS: iPhone, iPad et iPad Mini, iPod Touch...



Application WINDEV Mobile 18 sur iPad mini

DÉPLOIEMENT: FACILE

DÉPLOIEMENT DES APPLICATIONS

WINDEV Mobile 18 permet le déploiement de vos applications selon les 3 méthodes proposées par Apple, à votre choix :

- AppStore
- Ad Hoc Distribution
- In-House Distribution.



La distribution d'une application à travers l'AppStore est tributaire de l'acceptation par la société Apple (votre application doit subir et réussir un processus de validation).

Une application distribuée à travers l'AppStore est visible et accessible par le public.

Les distributions de type «Ad Hoc» et «In-house» (voir ci-après) permettent de diffuser des applications sans validation de la part de la société Apple, et sans avoir à les exposer au grand public.

Vos applications professionnelles sont ainsi protégées de toute publicité inadéquate, et du chargement possible par des tiers.

Vous maîtrisez la distribution de vos applications, et vous n'avez pas de commissions à reverser.

DÉPLOIEMENT «AD HOC»

Le mode de déploiement Ad Hoc permet de déployer une application sur 100 matériels maximum.

L'installation s'effectue manuellement depuis chaque matériel.

L'application n'est pas soumise au processus de validation de la société Apple et n'est pas exposée au public.

DÉPLOIEMENT «IN-HOUSE»

Le mode de déploiement «In-House» supprime les contraintes du nombre maximum de matériels: l'application peut être déployée sur autant de matériels que l'on désire.

Ce type de déploiement supprime également la contrainte de l'installation matérielle. Le déploiement est effectué via un serveur Web, ce qui élimine les opérations manuelles depuis chaque matériel.

L'application n'est pas soumise au processus de validation de la société Apple.

Ce type de déploiement nécessite l'acquisition d'une licence particulière auprès de la société Apple.

DÉPLOIEMENT SUR APPSTORE

Le déploiement sur AppStore, le magasin en ligne de la société Apple, est possible pour certaines applications.

Notez que toute application destinée à être déployée sur l'AppStore doit au préalable être validée et acceptée par la société Apple.

Pour les 3 méthodes de déploiement, les conditions dépendent uniquement de la société Apple et sont susceptibles d'évoluer. Il peut être nécessaire de posséder une licence ou un abonnement auprès de la société Apple, ou encore un matériel spécifique de la société Apple. Merci de vous connecter au site de la société Apple pour vérifier l'exactitude de ces informations et des conditions particulières à la date où vous lisez cette information.

EXEMPLES LIVRÉS

PARMI LES EXEMPLES IOS

De nombreux exemples, avec leur code source, sont livrés en iOS.

Parmi ces exemples, vous trouverez :

- iOS Chrono,
- iOS Clic sur Graphe,
- iOS CRM, iOS Emprunt,
- iOS Expressions régulières,
- iOS Fonctions financières,
- iOS Gestion contacts,
- iOS Gestion de commandes,
- iOS Inscrits,
- iOS Lecteur RSS,
- iOS Mot de passe,
- iOS Notes,
- iOS Notes de frais,



- iOS Poker,
- iOS Sondage,
- iOS Stocks,
- iOS Système,
- iOS Tic Tac Toe,
- iOS ClientFTP



- iOS Sports Assistant
- WB Quizz
- Etc...





LES SPÉCIFICITÉS DE WINDOWS PHONE 8

WINDEV MOBILE 18 permet de créer des applications natives pour iPhone, iPad et iPod Touch, Android, Windows 8 RT, Windows Phone, Windows Mobile et CE, etc. **En plus** des champs et des fonctionnalités communes présentés ci-avant, WINDEV Mobile 18 propose des spécificités supplémentaires pour **Windows Phone**. Les fonctionnalités suivantes s'ajoutent donc aux fonctionnalités communes.

fEcrit,...) est disponible, ce qui permet de stocker des données sur le téléphone localement.

- Plusieurs exemples sont livrés en WP. Parmi ceux-ci, vous trouverez :
- Gestion des mots de passe
 - Gestion de pense-bête (note)
 - Chrono
 - Poker
 - Tic Tac Toe



Windows Phone

APPLICATIONS NATIVES WINDOWS PHONE

WINDEV Mobile 18 génère des applications natives (.xap) pour WP (WP est l'acronyme de Windows Phone).

API: APPEL NATIF D'ASSEMBLAGES .NET

Il est possible d'appeler des assemblages .Net depuis le code WLanguage.

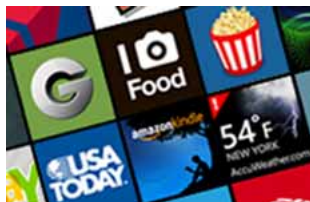
Les classes de (ou des) l'assemblage(s) sont manipulables nativement depuis l'environnement (appel des méthodes de ces classes).



DÉBOGAGE

Le débogueur est disponible en mode «simulateur» sous l'éditeur de WINDEV Mobile.

WINDOWS PHONE STORE



La diffusion d'applications Windows Phone s'effectue par publication sur le Windows Phone Store de Microsoft.

Les applications développées avec WINDEV Mobile 18 se diffusent soit par copie directe sur le téléphone (nombre de téléphones limité) ou par le store.

Pour le déploiement sur le store, les conditions dépendent uniquement de la société Microsoft et sont susceptibles d'évoluer. Il peut être nécessaire de posséder une licence ou un abonnement auprès de la société Microsoft. Merci de vérifier l'exactitude de ces informations et des conditions particulières à la date où vous lisez cette information.

PARAMI LES EXEMPLES WP



CLOUD

Combiné avec un ou des sites basés sur la technologie WEBDEV, l'accès au cloud est facile et puissant grâce à la famille de fonctions [httpRequête](#).

Echanger et stocker des données est facile, avec la base de son choix (HyperFileSQL, MySQL, Oracle, ...).

GESTION DES DONNÉES LOCALES

La famille de fonctions «f» (**fOuvre**,





LES SPÉCIFICITÉS DE WINDOWS MOBILE & CE

WINDEV MOBILE 18 permet de créer des applications natives pour iPhone, iPad et iPod Touch, Android, Windows 8 RT, Windows Phone, Windows Mobile et CE, etc.

En plus des champs et des fonctionnalités communes présentés ci-avant, WINDEV Mobile 18 propose des spécificités supplémentaires pour **Windows Mobile et CE**.

Ces fonctionnalités s'ajoutent donc aux fonctionnalités communes.

WINDOWS MOBILE & WINDOWS CE

Aujourd'hui, les applications développées sous Windows Mobile et Windows CE sont surtout des applications professionnelles et industrielles, déployées sur des terminaux spécifiques (terminaux endurcis, ...).

WINDEV Mobile 18 permet le développement facile d'applications destinées à fonctionner sous Windows Mobile ou Windows CE.

LES GRAPHES FACILES

Un grapheur est disponible en Mobile: vous créez des graphes sur Mobile sans avoir à programmer.

ACCÈS À TAPI (TÉLÉPHONIE)

L'accès à TAPI (fonctions de téléphonie) s'effectue de façon native par le WLanguage: composition automatique de numéro de téléphone, ...

APPEL DE DLL ET D'ASSEMBLAGE .NET

La plupart des fournisseurs de matériel complémentaire (GPS, scanner, lecteur de codes-barres, lecteur RFID, ...) fournissent avec leur matériel des pilotes d'accès.

Ces pilotes d'accès sont fournis sous forme de DLL natives et quelquefois d'assemblages .NET.

Ces modes de dialogue via DLL ou via un assemblage .NET sont supportés par WINDEV Mobile 18.

COMPILATION DYNAMIQUE

La compilation dynamique (création, compilation et exécution de code par une application) est disponible sous WINDEV Mobile 18.

ÉTATS IMPRIMÉS

WINDEV Mobile 18 permet de créer facilement des états grâce au générateur d'états

inclus en standard dans l'environnement. L'état est créé au format standard mobile PCL

Il est également possible de créer des états en utilisant les ordres d'impression de la famille **iImprime** du WLanguage.

Pour les imprimantes ne respectant pas la norme PCL, il est également possible de programmer directement les séquences de contrôle.

IMPRESSION DE CODES-BARRES

Imprimer un code-barres depuis le terminal peut être pratique !

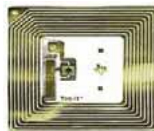
WINDEV Mobile permet de le faire directement, via une connexion entre le mobile et l'imprimante, ou via l'imprimante intégrée au terminal. L'imprimante doit simplement être compatible «PCL».

Les codes-barres supportés sont: UPCA, UPCE, EAN13, EAN8, Interleaved 2 of 5, Codabar, Code MSI, Code 39, Code 93, Code 128, EAN 128, PDF 417, Datamatrix...

RFID

Grâce à WINDEV Mobile 18, développez facilement des applications gérant la technologie «RFID».

L'application lit et écrit à distance des informations stockées sur une puce dotée d'une antenne intégrée. La puce est contenue (ou collée) dans un objet ou un emballage: traçabilité totale !



Un lecteur, un modèle de puce RFID (il existe des dizaines de modèles)

QUEL LIEN AVEC LE PC ?

Si une liaison doit être effectuée, vous disposez des modes suivants:

- Réplication (synchronisation) uni ou bidirectionnelle
- Liaison infrarouge
- Bluetooth
- WiFi

- Câble (ActiveSync ou application directement pilotée)
- Modem ou liaison Internet
- Téléphone (GPRS, 3G, 4G)
- Autres dispositifs.

LES BASES DE DONNÉES

L'ACCÈS AUX DONNÉES: LOCAL, TEMPS RÉEL OU RÉPLICATION

L'accès aux données est effectué selon vos besoins et votre choix: local (données sur le terminal), soit en temps réel sur le lieu d'utilisation (réseau sans fil), soit en temps réel partout dans le monde (3G, 4G, GPRS), soit par réplication, les données étant alors synchronisées (par ActiveSync ou par réplication).

HYPERFILESQL

WINDEV Mobile est livré en standard avec la puissante base de données HyperFileSQL. Cette base de données facilement embarquable ne nécessite pas d'administration.

AS/400

Un accès natif AS/400 est proposé (complément).

CEDB

WINDEV Mobile 18 supporte nativement les fichiers de type «CEDB», qui sont utilisés par de nombreuses applications standard (Outlook par exemple).



Vos applications lisent et écrivent directement dans le Planning, dans Outlook, dans la Liste des tâches...

L'ACCÈS AUX BASES DU S.I.

WINDEV Mobile permet l'accès facile aux bases de données existantes du S.I. (Système d'Information). Les applications accèdent en temps réel ou par réplication aux bases actuellement en place, en connexion filaire ou sans fil.

RÉPLICATION

WINDEV Mobile permet la synchronisation de fichiers par «ActiveSync» ou par le mécanisme de «Réplication Universelle», qui permet la réplication entre bases de données différentes (par exemple HyperFileSQL avec Oracle).

DÉPLOIEMENT: FACILE

PROCESSEURS SUPPORTÉS

Tous les processeurs à architecture ARM sont supportés.



INSTALLATION MSI ET CAB

La génération d'applications mobiles au format «CAB» (l'application complète tient dans un fichier d'extension .CAB) permet de «coller» ce fichier .CAB sur le terminal qui se débrouille ensuite tout seul pour installer le logiciel. Le format MSI est également géré.

MISE À JOUR D'APPLICATION

La mise à jour d'une application s'effectue automatiquement par connexion au PC ou à distance via activeSync, GPRS, 3G, 4G, Internet.

UTILITAIRES

UTILITAIRES SPÉCIFIQUES LIVRÉS EN STANDARD

En plus des utilitaires habituels (ceux de WINDEV), WINDEV Mobile 18 est livré avec des outils complémentaires pour Windows Mobile et CE, utiles lors des phases de développement, mise au point et présentation.

WDEXPLORER permet de visualiser depuis un PC les fichiers et répertoires présents sur un appareil mobile.

WDCEDB permet de visualiser et d'accéder aux données contenues dans les fichiers CEDB (.cdb) d'un mobile: rendez-vous, contacts...

WDCapture permet de réaliser depuis un PC des copies d'écran ou des vidéos de ce qui s'affiche sur le mobile connecté au PC.

WDRregistre permet de visualiser facilement le contenu de la base de registres d'un appareil mobile.

WDSYNCHRO permet de paramétrer les synchronisations qui seront automatiquement effectuées par «ActiveSync» lorsque l'appareil mobile sera connecté au PC.

COMPOSANTS ET EXEMPLES LIVRÉS

Windows Mobile et Windows CE étant des systèmes d'exploitation de conception relativement ancienne, de nombreux exemples et composants sont livrés pour faciliter l'utilisation moderne des terminaux qui utilisent ces systèmes.

PARMI LES COMPOSANTS LIVRÉS :

Signature

Permet d'intégrer facilement dans vos applications WinDev Mobile un champ «Signature» prêt à l'emploi.

Limitations durée

Permet de mettre en place un système de limitation dans le temps, ainsi qu'un système d'activation de logiciels.

GPS

Permet d'interroger un GPS afin de récupérer une longitude, une latitude, une vitesse de déplacement, une altitude.



Spécifique Falcon, Spécifique Symbol, Spécifique Datalogic, Spécifique Paxar, Spécifique Intermec:

Pour accéder aux fonctionnalités spécifiques des matériels de chacune de ces marques.

GANTT

Permet d'afficher un diagramme de GANTT.

Gestion Login

Gère l'identification dans une application à partir d'un Login et d'un mot de passe.

PC Sélecteur de répertoire

Sélecteur d'un répertoire depuis une application WINDEV.

LES EXEMPLES LIVRÉS

Pocket .Net

Exemple d'utilisation d'un assemblage DotNet (ici pour lister les réseaux Wifi).

Pocket Gestion Contacts

Gestion de contacts.

Pocket Gestion de commandes

Gestion de commandes/factures simplifiée.

Pocket Inventaire

Permet de réaliser les inventaires.

Pocket Inscrits

Gestionnaire de présence: permet de noter les personnes présentes lors d'un séminaire.

Envois de SMS

Cet exemple permet d'envoyer des SMS.

Clavier Virtuel

Claviers virtuels entièrement personnalisables.

Map

Cet exemple est une version allégée de l'outil WDMaP. Il permet de visualiser et de modifier des tables de données au format HyperFileSQL Mobile directement sur un terminal.

PC Browser CDB

Cet exemple permet d'accéder à des bases de données standard (.cdb).

Notes de Frais

Permet de gérer des notes de frais.

ClientFTP

Cet exemple permet de visualiser le contenu d'un serveur FTP. Il permet aussi de télécharger des fichiers, de les renommer ou de les supprimer.

Utilisation des sockets

Ces exemples présentent l'utilisation des différentes fonctions de gestion des sockets.

Sondage

Exemples pour réaliser des sondages.

Emprunt

Cet exemple permet de simuler des emprunts et de visualiser les tableaux d'amortissement correspondants.

Fonctions Financières

Utilisation des fonctions financières.

Stocks

Ces exemples permettent de gérer des stocks. Il est possible de synchroniser les données saisies dans les deux projets sur terminal et sur PC.

MotDePasse

Exemple de «coffre» à mots de passe.



Tâches

Permet de saisir une liste de tâches (avec gestion de priorités, date d'échéance, rappel automatique)

Extraction MIME

Cet exemple permet d'extraire les pièces contenues dans un email.

Poker

Cet exemple permet de jouer au Poker.

Tic Tac Toe

Cet exemple illustre l'utilisation du stylet et le déplacement d'objets.

Diaporama & Album Photo



Visualisateur d'images pour terminal. Il permet de visualiser, d'importer et/ou d'exporter les photos d'un terminal à partir d'un PC.

Pool de threads

Cet exemple présente l'utilisation des threads. (processus parallèles).

Statistiques

Cet exemple effectue des calculs de statistiques.

Téléphonie

Application de téléphonie utilisable avec un terminal disposant d'un accès téléphonique.

Notes

Cet exemple permet de dessiner des «notes» graphiques et de les enregistrer avec mots-clés.

Gestion des listes d'achats

Ces exemples permettent de gérer une liste de magasins, de rayons, de produits et d'achats.

Réservation Plage

Ces exemples permettent de gérer les réservations sur des plages privées.

Chronomètre

Chronomètre à la fois visuel et digital.

APN

Cet exemple gère l'appareil photo du terminal.

Ces exemples et composants sont livrés avec leurs sources. Vous pouvez utiliser librement ces exemples dans vos applications, ou pour analyser leur architecture !

COMMUNICATION AVEC LES MOBILES



TYPES DE CONNEXION AUX BASES DE DONNÉES DU S.I.

	Hyper FileSQL Classic	Hyper FileSQL C/S	SQL Server	Oracle	AS/400	SQLite	Fichier texte	Fichier binaire	XML	Toutes les bases	Cloud
Android	●	●/●	●	●	●	●	●/●	●/●	●/●	●	●/●
iOS	●	●/●	●	●	●	●	●/●	●/●	●/●	●	●/●
WP		●	●/●	●/●	●/●	●	●/●	●/●	●/●	●	●
W8 RT	●	●/●	●	●	●/●	●	●/●	●/●	●/●	●	●/●
W Mobile/CE	●	●/●	●/●	●/●	●/●	●	●/●	●/●	●/●	●	●/●

- Accès par serveur web
- Accès natif

Avec WINDEV Mobile 18, vous accédez facilement et nativement aux ressources de votre appareil mobile. Vos applications s'intègrent complètement à votre existant (SI, bases de données, webservices, email, ...). Grâce à WINDEV Mobile 18, votre appareil mobile devient un périphérique intelligent de votre SI.

RÉALISEZ DE SUPERBES APPLICATIONS MOBILES



CONSULTEZ LES TÉMOIGNAGES DE SOCIÉTÉS SUR WINDEV MOBILE

sur www.pcsoft.fr, ou demandez-nous le numéro spécial de «01 Informatique»

PASSEZ À L'ACTION !

FORMATION : FACILE !

WINDEV Mobile est livré avec une aide en ligne complète, et ses manuels: un guide d'auto formation, un manuel de programmation et un manuel des concepts.

COMMANDEZ AUJOURD'HUI, DÉPLOYEZ DANS UNE SEMAINE !

Grâce à l'Atelier de Génie Logiciel WINDEV Mobile vous pouvez enfin développer vite sur tablette, smartphone et terminaux industriels.

L'informatique mobile envahit notre monde: un milliards de smartphones et tablettes seront vendus en 2013. WINDEV Mobile 18 est votre meilleur allié pour développer dès aujourd'hui et très vite des applications performantes sur ces matériels.

Commandez aujourd'hui votre WINDEV Mobile 18 !



WINDEV® Mobile



Fonctionnalités principales

AGL intégré pour Téléphone, Smartphone, Tablette et Terminal industriel, gère le cycle de vie complet des applications

Windows CE, Mobile, iOS (iPhone, iPad), Android, Windows Phone

Tout en français

Hot Line gratuite*

Déploiement libre

Compatibilité avec WINDEV et WEBDEV

Environnement intégré

Editeur de fenêtres WYSIWYG adapté à la taille des écrans, champs riches, ancrages, héritage...

Base de Données HyperFileSQL, et autres

Générateur de requêtes SQL

Langage L5G compatible WEBDEV et WINDEV

Simulateur, débogueur

Editeur de code avec assistance immédiate

Gestionnaire de sources collaboratif

Tests unitaires

Traduction des applications (64 langues)

Audit

Centres de Contrôle, Tableau de Bord

Générateur d'Analyse (UML, Merise, Souple)

Générateur de Dossier (analyse, programmation)

Règles métier et Exigences

Ouvert à Internet

Gestion du multimedia

Générateur d'installation spécifique

Accès aux Store et Market

Nombreux exemples

Autoformation en 1 semaine (1 journée seulement si vous connaissez déjà WINDEV)

Document non contractuel. WINDEV, Logiciel professionnel - Support technique: 15 requêtes gratuites sur la version en cours de commercialisation. Certaines fonctionnalités et certains exemples sont disponibles en cours de version

LA PRESSE UNANIME

«Services Mobiles faciles»

On peut commencer à développer en 10 minutes

RÉSEAUX & TELECOMS

«Développement : les quatre vérités de la mobilité»

Jacques Krief a façonné puis déployé la première application fonctionnelle de la fédération sportive de basket-ball en quatre jours, sous l'atelier WinDev Mobile de PC Soft.

01 INFORMATIQUE

«WINDEV Mobile : le compagnon idéal en entreprise»

De plus en plus utilisés, les terminaux mobiles en entreprise remplissent des tâches très diverses: connexion aux données, applications métiers, suivi de

stocks, progiciels, etc... PC SOFT avec WINDEV Mobile offre une réponse en environnement Windows Mobile entièrement intégrée, idéale pour l'entreprise.

PROGRAMMEZ !

«Des applications pour les terminaux mobiles»

WINDEV Mobile permet de créer des applications pour tout assistant numérique personnel ou téléphone équipé d'un système d'exploitation Windows CE. Compatible avec la plupart des bases de données, le produit est livré avec HyperFileSQL Mobile, un SGBD pouvant être embarqué sur les terminaux portables.

DISTRIBUTIQUE

EXEMPLES D'APPLICATIONS

Application itinérante autonome: prise de commandes, livraison, relevé de compteurs, SAV, ...
Application avec réplication (physiquement, par Bluetooth ou WiFi, ou par téléphone ou Internet)
Application réseau local sans fil: le mobile dialogue avec le réseau de

l'entreprise en temps réel
Application temps réel à distance, via un simple abonnement 3G ou 4G
Commande de machine industrielle par infrarouge
Application sur smartphone, avec accès sécurisé aux données de votre entreprise

Application de géolocalisation, optimisation de tournée
Tableau de bord pour dirigeant
Carte de restaurant sur tablette
Application destinée à être diffusée via un «Store» ou un «Market»
Et toute autre application dont vous avez l'idée...

QUESTIONS REPONSES

Le même WINDEV Mobile 18 permet de créer des applications pour iPhone et iPad, Android, Windows Phone, Windows CE et Mobile ?

Oui. Et vos fenêtres et votre code sont compatibles.

La possession de WINDEV est-elle nécessaire ?

Non, WINDEV Mobile est un logiciel autonome.
Si vous possédez WINDEV, vous pouvez récupérer votre existant et partager projets et données avec lui.

Quel est le principal avantage de WINDEV Mobile 18 ?

Le simple fait de pouvoir réaliser une application pour mobile avec une facilité similaire à WINDEV est un avantage phénoménal !
La portabilité du code et des fenêtres est un autre atout sans équivalent.

La diffusion d'une application réalisée avec «WINDEV Mobile» donne-t-elle lieu à versement de redevances ?

Non, la diffusion des applications réalisées avec WINDEV Mobile est libre et gratuite, il n'y a aucune redevance à verser à PC SOFT. Déployez sans contraintes et sans risques !

Peut-on tester l'application en cours de développement directement sur le PC de développement ?

Le développement s'effectue sur un PC habituel, et l'application en cours de développement peut être testée à tout moment à l'aide du simulateur présent en standard.

Pourquoi le Support Technique sur WINDEV Mobile est-il gratuit ?

PC SOFT a confiance dans ses logiciels, et offre donc un Support

Technique gratuit sur WINDEV Mobile. Quinze requêtes (téléphoniques ou Internet) sont offertes*.

Existe-t-il un Forum communautaire professionnel sur WINDEV Mobile ?

Oui; vous pouvez ainsi partager l'expérience de la communauté des développeurs professionnels.

Quelle durée de formation prévoir ?

Si vous connaissez WINDEV, une journée est suffisante; sinon une semaine suffit.

Contactez-nous, nous sommes à votre service !



PC SOFT

Fournisseur Officiel de la Préparation Olympique



PC SOFT Informatique - SAS au capital de 1 728 992 Euros - RCS 330 318 270

Province: Tél: 04.67.032.032 Fax: 04.67.03.07.87 Paris: Tél: 01.48.01.48.88 www.pcsoft.fr