

# WEBDEV®

Nouvelle  
Version

# 16

**PLATEFORME  
INTÉGRÉE  
DE DÉVELOPPEMENT**

Internet, Intranet, SaaS  
Web 2.0, Ajax, HTML 5, PHP

Toutes les Bases de Données

CODE MULTI-PLATEFORMES :  
Windows, .Net, Linux, Java,  
PHP, J2EE, XML, Internet,  
Ajax, Tablette, Smartphone,  
Android, Windows Phone 7 ...

Développement en L5G



**DEVELOPPEZ 10 FOIS PLUS VITE**

[www.pcsoft.fr](http://www.pcsoft.fr)

# BIENVENUE DANS LE MONDE DE L'INTERNET INTERACTIF !

## Sommaire

**A**ujourd'hui les sites Internet et Intranet sont reliés en temps réel aux données de l'entreprise et se comportent comme de véritables applications.

**WEBDEV 16 est la meilleure solution pour créer ces sites.**

WEBDEV 16 permet à vos équipes de réaliser tous les sites dont vous pouvez rêver, et tous les traitements que vous désirez.

WEBDEV 16 vous donne les moyens d'intégrer facilement **toutes les technologies** du Web 2.0, de **SaaS**, des **mobiles** et de développer des sites modernes, robustes et performants. Avec WEBDEV 16, vos équipes créent ces sites et ces applications jusqu'à 10 fois plus vite.

Vos budgets sont respectés.

Vos sites seront utilisables sur **toutes les machines**, avec tous les navigateurs, sous tous les systèmes: Windows, Unix, Linux, MacOS, PDA, iPhone, Android, téléphone...

Comme des **dizaines de milliers de développeurs** en France, choisissez la plateforme la plus performante pour développer et publier vos sites et vos applications Internet et Intranet: **WEBDEV 16**.

- 3 Le cycle complet
- 4 Questions/Réponses
- 6 Exemples
- 8 Sites statiques et dynamiques
- 10 Toutes les bases de données
- 11 Compatibilité navigateurs
- 12 Le RAD
- 14 IDE: l'environnement intégré WYSIWYG
- 17 Les 7 onglets
- 18 Des contrôles (champs) adaptés au Web
- 22 Ajax
- 23 HTML 5
- 24 Langage naturel, Export Word, XML...
- 25 Templates, Vos sites sur mobiles
- 26 Le Langage L5G
- 27 Editeur de code
- 28 Le débogueur, tests unitaires
- 29 Les composants, Sécurité par mot de passe (Groupware utilisateur)
- 30 Webservices, Mashup
- 31 Accès natif Google, Lotus Notes...
- 32 PHP
- 33 Générateur d'états & PDF
- 34 Versionning (GDS)
- 35 Centres de Contrôle, Tableau de Bord
- 36 Modélisation UML et Merise
- 37 Base de Données HyperFileSQL
- 38 Générateur de requêtes
- 39 SaaS et Cloud
- 40 Import HTML & WINDEV
- 41 Front Office, Back Office, 64 langues
- 42 Déploiement
- 44 L'hébergement
- 45 Administration, Référencement
- 46 Paiement sécurisé
- 47 Les statistiques
- 49 Les services PC SOFT
- 51 Exemples de sites

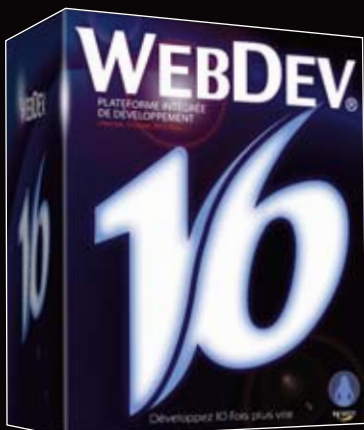
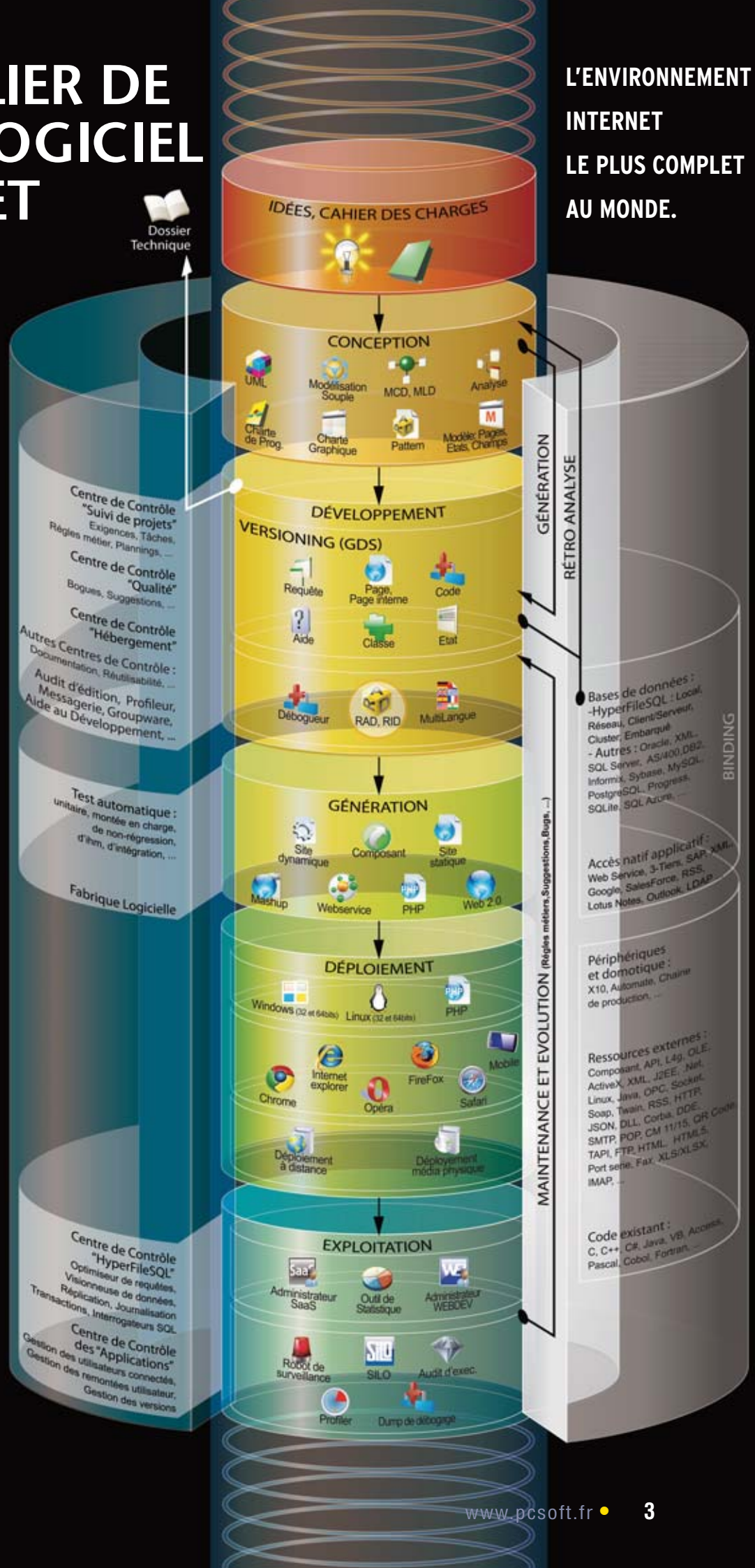


# UN ATELIER DE GÉNIE LOGICIEL COMPLET

L'ENVIRONNEMENT INTERNET LE PLUS COMPLET AU MONDE.



GRÂCE À WEBDEV 16 CRÉEZ TRÈS VITE DES SITES INTERNET, INTRANET ET SAAS QUI GÈRENT DES DONNÉES



# QUESTIONS/REponses



**N**ous répondons ici aux questions que l'on nous pose le plus souvent sur WEBDEV. Vous y retrouverez certainement les réponses à quelques-unes de vos interrogations.

Vous avez d'autres questions? Appelez-nous, nous y répondrons avec plaisir.

<b>1</b>	<b>A qui est destiné WEBDEV 16 ?</b>	A toutes les sociétés et tous les développeurs qui désirent réaliser des sites et des applications INTERNET, INTRANET et SaaS.
<b>2</b>	<b>Quels types de sites et d'applications peut-on créer ?</b>	Tous les types de sites, mais WEBDEV est spécialisé dans les sites «dynamiques», c'est-à-dire qui se comportent comme de véritables applications, et qui gèrent des données en temps réel.
<b>3</b>	<b>Quelle est la formation requise ?</b>	Il suffit d'avoir programmé au moins une fois dans sa vie (ou ses études!). Une semaine suffit en général pour s'auto-former avec le manuel d'auto-formation livré en standard.
<b>4</b>	<b>Faut-il des connaissances particulières sur INTERNET ?</b>	Pas du tout. Vos équipes de développement produiront des sites robustes et efficaces. Tout le code (HTML, Javascript, Serveur) est généré par WEBDEV 16.
<b>5</b>	<b>Comment créer un traitement AJAX avec WEBDEV 16 ?</b>	Il suffit de cliquer sur le bouton «Ajax» du traitement... Il n'y a pas plus simple.
<b>6</b>	<b>Quel est l'avantage principal de WEBDEV par rapport à d'autres outils?</b>	Il y en a plusieurs, comme: l'intégration totale, la simplicité, la vitesse de développement, 3 à 10 fois plus rapide, ou encore la Base de Données librement diffusable livrée en standard.
<b>7</b>	<b>WEBDEV s'appuie sur des technologies standard ?</b>	Oui, comme HTML, HTML 5, XML, Javascript ou PHP. Mais vous n'avez pas besoin de connaître ces technologies, WEBDEV génère automatiquement le code nécessaire.
<b>8</b>	<b>Je possède un existant. Pourrais-je le récupérer avec WEBDEV ?</b>	Oui. Vous pouvez aspirer des pages HTML existantes. Vous pouvez également mixer des pages WEBDEV avec un site existant, en conservant votre existant.
<b>9</b>	<b>On n'a pas besoin de connaître Java, HTML PHP ou Javascript pour créer des sites ?</b>	Non, c'est inutile. WEBDEV génère automatiquement le code HTML, Javascript et PHP optimisé qui est nécessaire.
<b>10</b>	<b>Et si je veux saisir du HTML, ou récupérer un existant Javascript par exemple ?</b>	WEBDEV est ouvert. Il est possible de taper du code HTML, PHP ou Javascript directement dans l'éditeur (ou de copier un code Javascript ou HTML existant), voire même un script JSP ou ASP.
<b>11</b>	<b>J'ai lu que WEBDEV est compatible WINDEV; il faut posséder WINDEV ?</b>	WEBDEV est une plateforme totalement autonome. Aucun autre outil n'est nécessaire pour développer avec WEBDEV.
<b>12</b>	<b>Et si je possède déjà WINDEV ?</b>	Dans ce cas, d'une part, la formation est plus rapide, d'autre part vous pourrez automatiquement transformer vos applications WinDev en applications Web...
<b>13</b>	<b>L'éditeur de «pages» est-il WYSIWYG?</b>	Oui, au pixel près !
<b>14</b>	<b>Quelles bases de données peuvent être utilisées avec WEBDEV ?</b>	Toutes les bases peuvent être utilisées: HyperFileSQL, MySQL, SQLite, Oracle, AS/400, SQL Server, DB2, Informix, PostgreSQL, Progress, Access, ...
<b>15</b>	<b>Ajax, XML, DHTML, Flash, CSS, W3C sont-ils supportés ?</b>	Oui.
<b>16</b>	<b>WEBDEV permet-il de développer des sites de grande envergure ?</b>	Oui, c'est même dans ces projets qu'il excelle. Sites Internet, Intranet et SaaS.
<b>17</b>	<b>Quel Support Technique est disponible?</b>	C'est très simple: le Support Technique WEBDEV est gratuit (15 requêtes personnalisées gratuites par téléphone ou par email)
<b>18</b>	<b>Qui utilise WEBDEV ?</b>	Tous les types de structures professionnelles: SSII, constructeurs, services informatiques, ingénieurs de laboratoire, ministères, administrations, indépendants...
<b>19</b>	<b>Je peux générer des sites en pur «PHP» avec WEBDEV 16 ?</b>	Oui, c'est une fonctionnalité standard.
<b>20</b>	<b>En France WEBDEV est donc «le» standard pour créer des sites dynamiques ?</b>	Oui, certainement.

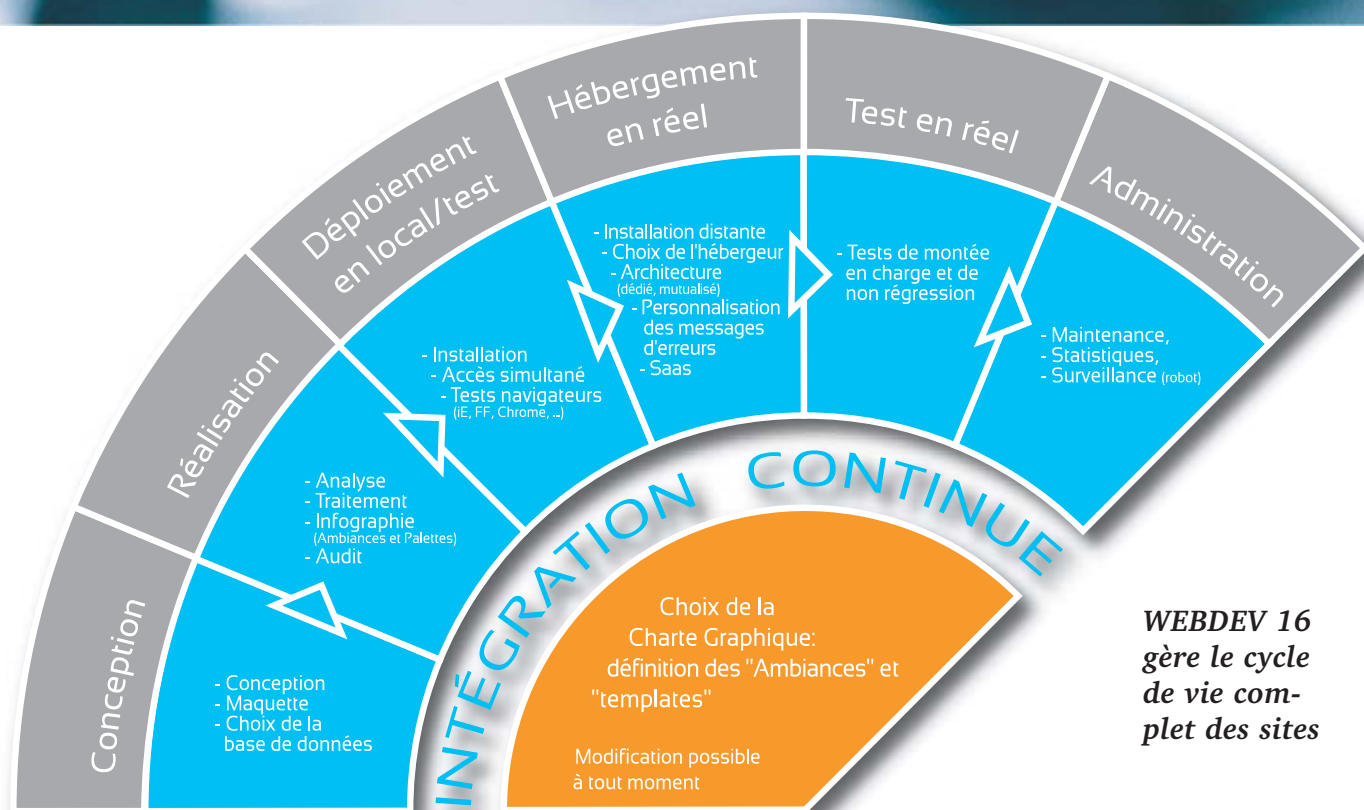


Hébergement sous Windows ou sous Linux !

Consultez le numéro spécial de «01 Informatique» consacré à WEBDEV et WINDEV pour découvrir 100 témoignages de sociétés prestigieuses.



# WEBDEV 16 GÈRE TOUTES LES PHASES DE LA CRÉATION D'UN SITE



**WEBDEV 16 gère le cycle de vie complet des sites**

## TOUTES LES PHASES DU DÉVELOPPEMENT SONT PRISES EN COMPTE EN STANDARD PAR WEBDEV 16 :

- Le maquettage
- La conception
- Le dossier d'analyse et de programmation
- La liaison avec les sites statiques existants
- Les Bases de Données
- La programmation (L5G, Ajax, services WEB, .NET & J2EE,...)
- La reprise de l'existant
- Les états (PDF, codes-barres,...)
- Le paiement sécurisé
- La création et l'utilisation de composants
- La documentation
- Les tests en cours de développement
- La liaison avec le Back Office
- L'hébergement
- La gestion SaaS
- Le travail avec les infographistes
- L'installation chez l'hébergeur
- Les tests de non-régression
- Les tests de performance

- L'intégration continue
  - La maintenance
  - Les statistiques de fréquentation
  - L'assistance au développement
- WEBDEV, c'est l'assurance d'un produit complet et totalement intégré: la formation est plus rapide, le support technique est meilleur (et gratuit).

**Les sites «dynamiques» sont maintenant la norme de l'INTERNET et de l'INTRANET. Ces sites sont faciles à développer et à maintenir avec WEBDEV.**





## DE NOMBREUX SITES EXEMPLES «PRÊTS À L'EMPLOI» SONT LIVRÉS

### DES SITES RÉUTILISABLES, ET PERSONNALISABLES SONT LIVRÉS

WEBDEV 16 est livré avec de nombreux sites «exemples», déjà développés. Le code source et les pages sont livrés: vous pouvez utiliser directement ces sites, les modifier, les personnaliser, les revendre...

### UN ASPECT DIDACTIQUE

Vous pouvez également étudier l'analyse et le code de ces sites, dans un but didactique.

### PARMI LES SITES LIVRÉS...

Voici une sélection de quelques exemples livrés :

- **Commerce électronique**

Gestion des rayons, du chariot, du paiement.



- **Petites annonces**

Gestion de plusieurs critères de sélection.



- **Annuaire partagé**

En Intranet, l'annuaire pourra être partagé dans une entreprise.

En Internet, l'annuaire pourra être partagé entre différentes agences, ou par les membres d'une association...

- **Gestion de parc matériel**

Répartition et affectation du matériel sur un site.

- **Agence immobilière**

Recherche d'un bien en fonction de nombreux critères.



- **CMS**

Système de gestion de contenu.



- **Gestion d'une base documentaire**

Pour archiver et retrouver des documents en fonction de mots-clés que vous décidez.

- **Paiement sécurisé**

(voir détail page 46)

- **Gestion d'agence de voyage**

Présentation des hôtels, des disponibilités, sélection selon de nombreux critères, ...

- **News, Forum, Blog, Site associatif...**

... et tout un ensemble d'autres exemples immédiatement utilisables.

### ETC...

De nombreux autres exemples sont également livrés sous forme de pages, ou sous forme d'objets dans le dictionnaire interactif.



Une partie du dictionnaire interactif de WEBDEV

### GAGNEZ DU TEMPS

Les sites livrés, que vous pourrez adapter à vos besoins, vous permettront de gagner beaucoup de temps lors de vos développements.



### Honolulu : portail Intranet

Un portail Intranet complet, avec toutes ses applications (messageries, news, recherche documentaire,...), est également livré. Directement utilisable, il peut également être adapté à vos besoins (source livrée).



Honolulu a déjà été diffusé à plusieurs centaines de milliers d'exemplaires

## DES MILLIERS DE SITES

### DES SITES EN WEBDEV

Parmi les dizaines de milliers de sites réalisés en WEBDEV, en voici quelques-uns. Retrouvez-  
en plus de 1.000 sur le site [www.pcsoft.fr](http://www.pcsoft.fr).



Des milliers  
d'autres sites  
à découvrir sur  
[www.pcsoft.fr](http://www.pcsoft.fr)

## UN SITE «DYNAMIQUE» C'EST QUOI ?

### RAPPEL : SITE STATIQUE

Un site statique est un site qui présente des pages figées, reliées de manière définie les unes aux autres. Il s'agit en gros d'un «ensemble de pages» sur Internet, que l'on peut juste consulter.

En général ce site présente des informations de base sur la société, le groupe ou l'association: activité, adresse,

les produits, et quelquefois des tarifs, une page de contacts...

Les limites des sites statiques se font vite sentir: à chaque modification d'une donnée, il faut la reporter dans le site, et ré-installer les pages concernées. Pour que les produits présentés restent d'actualité, il faut effectuer à chaque fois les modifications sur le site statique.

### QU'EST-CE QU'UN SITE DYNAMIQUE ?

Un site dynamique crée «à la volée» les pages vues par les internautes, en fonction des actions de l'internaute et des données présentes dans des bases de données.

Prenons l'exemple d'un catalogue qui contient 30.000 articles: un site statique devrait prévoir 30.000 pages HTML statiques différentes !

Un site dynamique ne nécessitera qu'une seule page, prévue pour recevoir des données (les références du produit, sa photo,...). Le serveur «assemblera» les éléments nécessaires à la demande, à la volée.

### TOUJOURS À JOUR

Les données du site dynamique sont toujours à jour, puisqu'issues des bases de données de l'entreprise.

Vous affichez les stocks réels, vous indiquez à l'internaute la date réelle d'envoi de sa commande, vous gérez des plannings,...

### DES SITES QUI SONT DE VÉRITABLES APPLICATIONS

Autre aspect intéressant des sites dynamiques réalisés avec WEBDEV 16, ils se comportent comme de véritables applications. Toute la puissance de l'informatique est à votre disposition.

### FACILITÉ DE RÉALISATION

Grâce à la puissance de son environnement complet et à sa richesse fonctionnelle, il est extrêmement facile à tout développeur, sans compétence particulière en Internet, de réaliser des sites dynamiques sophistiqués, de haute fiabilité, rapides et évolutifs.

## AJOUTER UNE PARTIE «DYNAMIQUE» À UN SITE STATIQUE EXISTANT

**Aujourd'hui, la plupart des sociétés possèdent un site statique, mais désirent profiter de fonctionnalités dynamiques.**

### AVEC WEBDEV 16, RÉUTILISEZ VOTRE EXISTANT

Pour réutiliser un existant, vous pouvez, à votre choix:

- brancher des pages dynamiques sur le site statique
- brancher des pages statiques dans le site dynamique
- mixer statique et dynamique
- importer des pages statiques dans le site dynamique
- ...

### MIXER STATIQUE ET DYNAMIQUE

Il s'agit de la solution la plus rapide.

Souvent un site statique existe dans l'entreprise.

Le site statique est conservé, et les pages dynamiques sont rajoutées, ou remplacent certaines pages statiques. Il est également facile de relier de manière transparente 2 sites, un statique et l'autre dynamique.

### IMPORTER LES PAGES STATIQUES

WEBDEV 16 propose une puissante fonctionnalité d'import de pages statiques et de templates (voir page 40). Les pages existantes sont ainsi importées dans l'environnement, et sont transformées en pages WEBDEV 16.

### LE BESOIN DE «TEMPS RÉEL»

Un tarif change dans le système de gestion de l'entreprise ? Immédiatement, le site est à jour.

Une nouvelle référence de produit est créée ?

Automatiquement et immédiatement ce produit est présent sur le site dynamique.

Le stock évolue ? Automatiquement, le client qui passe commande est informé.

Sans avoir à installer en permanence, à modifier et mettre à jour les pages, un site dynamique affiche automatiquement des données à jour.

### LE «DYNAMIQUE» EST INDISPENSABLE

Aujourd'hui, vos sites doivent se comporter comme des applications ! Vos sites doivent être des sites dynamiques.

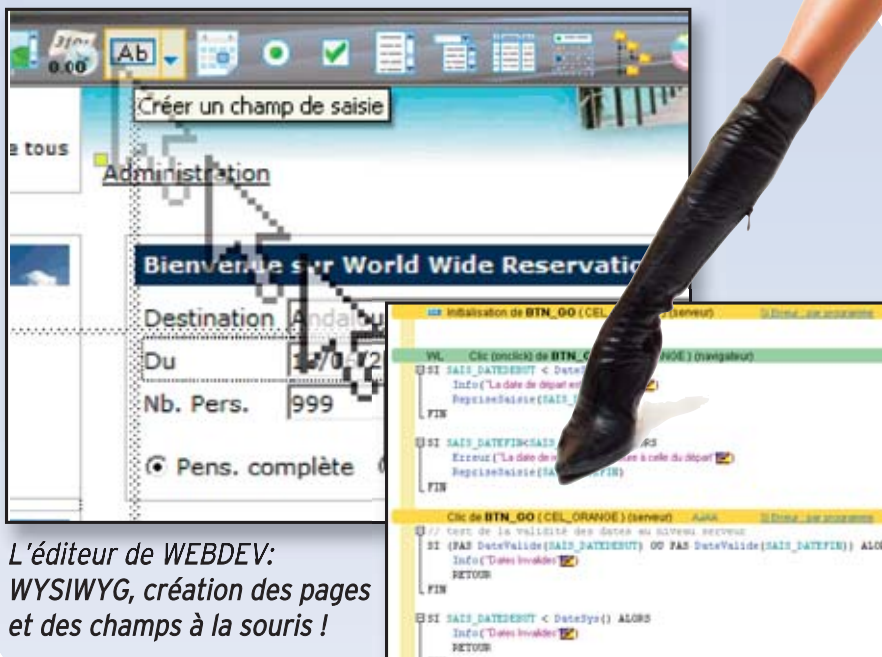
## CRÉATION DE PAGE : UNE MÉTHODE RÉVOLUTIONNAIRE

Créez vos sites «à la souris», WEBDEV 16 génère automatiquement le code HTML, le code Javascript et le code Serveur nécessaires au site. Et sur demande, WEBDEV 16 génère même le site en PHP.

### CLIQUEZ AU LIEU DE CODER

WEBDEV 16 est un environnement complet, intégré. L'ensemble du développement s'effectue avec un seul environnement et un seul et unique langage: le WLangage, L5G d'une très grande puissance, et facile à apprendre.

**WEBDEV**  
WYSIWYG:  
créez en visuel



*L'éditeur de WEBDEV:  
WYSIWYG, création des pages  
et des champs à la souris !*

*Le WLangage de WEBDEV: simplifiez  
et réduisez le code !*

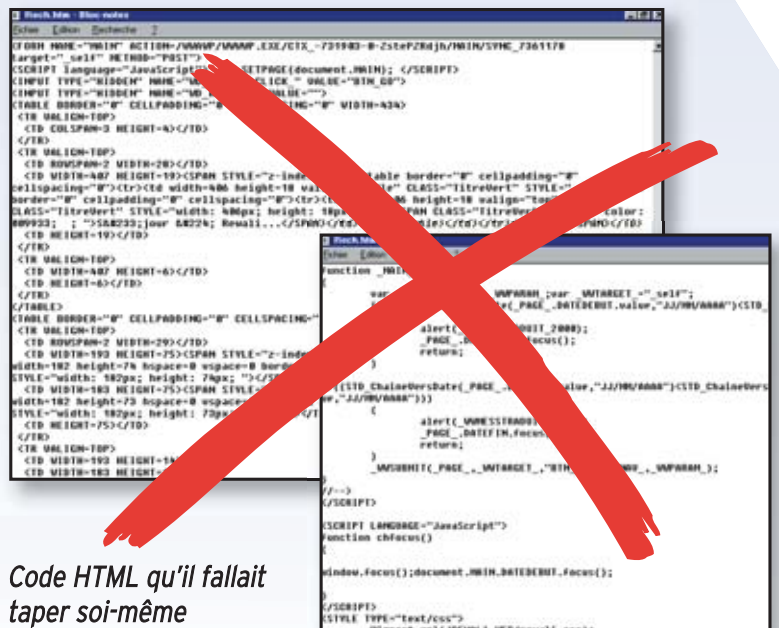
La création et le paramétrage s'effectuent en WYSIWYG, à la souris, pour les pages et les puissants champs. Inutile de connaître HTML pour créer des pages sophistiquées.

WEBDEV 16 permet ainsi de s'affranchir des connaissances inutilement complexes de l'Internet. Par ailleurs, les traitements sont totalement séparés des pages, il n'y a pas de mélange comme avec des langages traditionnels. Les pages se créent facilement en positionnant les champs à la souris (voir encadré page 14).

### HTML ET JAVASCRIPT

Inutile de connaître ni HTML ni Javascript pour réaliser de superbes et puissants sites dynamiques. WEBDEV 16 génère tout le code qui est nécessaire à votre place. Mais WEBDEV 16 est ouvert, et si cela est nécessaire, il est toujours possible de taper (ou coller) directement du code de bas niveau: HTML, Javascript, scripts ASP, JSP, Applets Java, PHP...

**Avec WEBDEV, vos équipes développent 10 fois plus vite tous les types de sites et d'applications, Internet, Intranet, Extranet et SaaS.**



*Code HTML qu'il fallait taper soi-même*

*Code Javascript qu'il fallait taper soi-même*

## TOUTES LES BASES DE DONNÉES: MYSQL, ORACLE, AS/400, SQL SERVER, INFORMIX...

### WEBDEV

Accédez à toutes les données

Un site dynamique utilise des données. **WEBDEV 16 accède à toutes les bases de données du marché. WEBDEV est ouvert, il permet de ré-utiliser et de cohabiter avec un existant.**

### TOUTES LES BASES DE DONNÉES SONT SUPPORTÉES (LISTE NON EXHAUSTIVE)

WEBDEV peut lire et écrire dans toutes les bases de données.

Parmi ces bases, on trouve les suivantes:

- HyperFileSQL\*
- MySQL\*
- Oracle\*\*
- Informix\*\*
- SQLServer\*\*
- PostgreSQL\*
- SQLite\*
- IBM DB2\*\*
- IBM AS/400\*\*
- Sybase\*\*
- Netware SQL
- Ingres
- Progress\*\*
- XML\*
- Bull DPS
- FoxPro
- Paradox
- Access
- xBase\*
- ASCII\*
- Excel\*
- Etc...

\*: accès natif standard \*\*: accès natif en option

### HYPERFILESQL, UNE PUISSANTE BASE DE DONNÉES SQL EN STANDARD

WEBDEV est livré avec HyperFileSQL, une puissante base de données SQL Client/Serveur, déjà utilisée sur des millions de sites.

HyperFileSQL est décrit en détail page 37.

### ACCÈS EN MODE NATIF

WEBDEV peut accéder en mode natif à MySQL, Oracle, SQL Server, PostgreSQL, SQLite, AS/400, DB2, Informix, Sybase directement (modules disponibles séparément).

L'installation de ces accès natifs est extrêmement simple (un fichier de taille réduite).

Les champs de type BLOB ou Long Raw sont supportés.

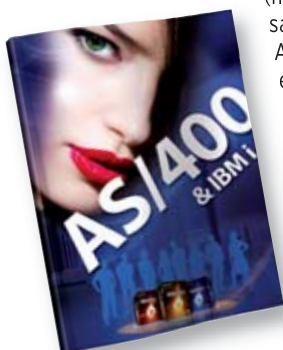
Les performances d'accès sont remarquables.

### SUPPORT NATIF DES BASES «AS/400» ET «ISERIES»

WebDev accède à l'AS/400 directement (module disponible séparément), sans driver ODBC, OLE DB et sans ActiveX. WebDev sait récupérer et exporter des DDS, lancer des commandes CL, gérer une Dataqueue,...

L'intégration à l'environnement est totale, et la vitesse est époustouflante.

Demandez la brochure spécifique !



### TOUTES LES BASES DE DONNÉES VIA ODBC OU OLE DB

WEBDEV 16 accède à toute base de données possédant un driver ODBC ou OLE DB.

### SCRIPT SQL = ANALYSE WEBDEV

Une analyse définie sous WEBDEV peut être convertie en script SQL pour créer de nouvelles bases SQL, et tout script SQL peut être converti automatiquement en analyse WEBDEV pour exploiter un existant.

Cela offre une ouverture totale.

La récupération des structures existantes s'effectue le plus souvent par un simple «drag&drop» vers l'éditeur d'analyses.

### LES PROCÉDURES STOCKÉES

Si la Base de Données tierce supporte les procédures stockées, celles-ci sont accessibles par des applications écrites avec WEBDEV.

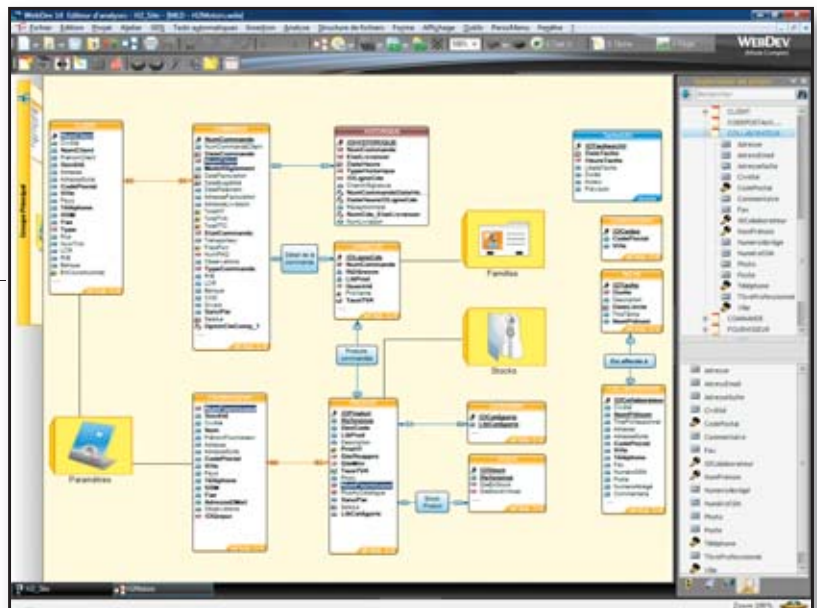
### LA PROGRAMMATION EST IDENTIQUE, QUELLE QUE SOIT LA BASE DE DONNÉES

Quelle que soit la base de données, vous pourrez utiliser indifféremment la programmation par SQL ou par les ordres du L5G de WEBDEV, le WLangage (hLitSuivant,...). Cela offre encore fois une grande ouverture, et la possibilité de changer de base de données très facilement.

### VOUS UTILISEZ WINDEV...

Si vous utilisez WINDEV, notez que vous pouvez partager le projet et ses éléments (code, classes, fenêtres, requêtes, états, ...) entre les 2 environnements, et exporter vos applications vers WEBDEV.

**WEBDEV 16 permet de créer un nouveau site et ses données, ou de créer des sites reliés à des données existantes, quelle que soit la Base de Données.**



Une description de structure de données sous WEBDEV

WEBDEV 16 est fourni en standard avec un accès natif SAP, Lotus Notes, Excel, SalesForce, Google et Outlook

## VOS SITES COMPATIBLES TOUS NAVIGATEURS

### LES SITES CRÉÉS AVEC WEBDEV SONT COMPATIBLES AVEC TOUS LES NAVIGATEURS

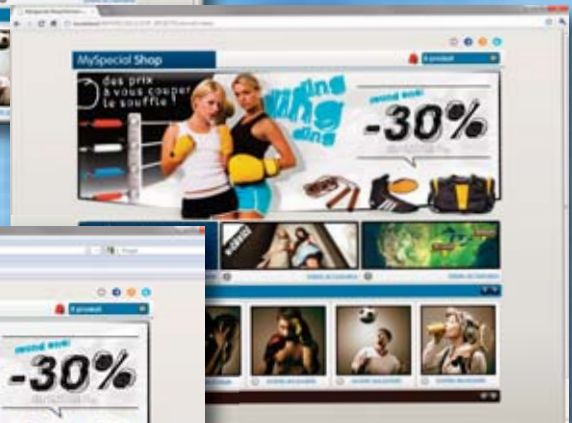
Les navigateurs proposent tous leurs particularités, qui diffèrent même selon les versions.

WEBDEV génère un code générique, qui est reconnu par quasiment tous les navigateurs standard du marché. Voici la consultation du même site sous différents navigateurs et systèmes.



*Internet Explorer  
sous Windows*

*Firefox  
sous Windows*



*Chrome  
sous Windows*



*Firefox  
sous Linux*

*Safari  
sur Mac*



**LE MÊME SITE  
WEBDEV S'AFFICHE  
SUR TOUS LES  
NAVIGATEURS**

*Tablette  
sous Android*



*iPad*



*iPhone*





## LE RAD : DÉVELOPPER UN SITE INTERACTIF EN QUELQUES CLICS



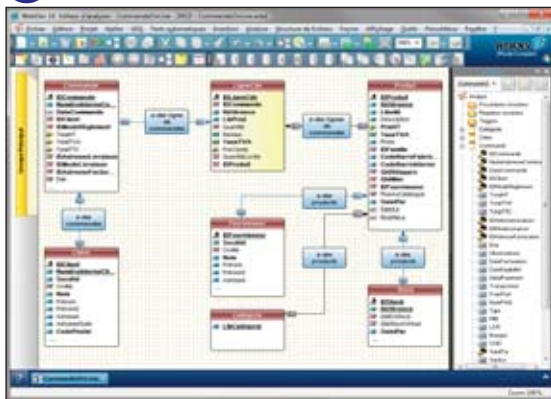
**La méthode RAD (facultative) de construction automatique de sites de WEBDEV (RAD: «Rapid Application Development») permet de générer automatiquement des sites INTERNET et INTRANET directement utilisables. Tout est personnalisable et modifiable. Un site dynamique complet est réalisable en quelques dizaines de minutes !**

Après avoir spécifié la description des tables de données (analyse), créer un site complet avec WEBDEV est automatique: menu, pages, code...

Si la description des données qui sert au développement est déjà décrite (base de données existante par exemple), il suffit de récupérer cette description. Le site généré est totalement modifiable bien sûr.

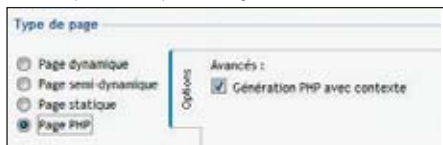
Voici sur un exemple le processus de création d'un site avec le RAD.

**1** Indiquez la base de données à utiliser (analyse).



Visualisation des liens entre tables

**2** Cliquez sur l'icone «RAD» de la barre d'icônes. Notez que vous pouvez générer le site en PHP.



**3** Différentes présentations possibles (les templates, ou «modèles de pages») sont proposées.



**4** Sélectionnez les tables à utiliser. Les relations entre les tables seront automatiquement gérées.



La puissance de WEBDEV en un clic...

**5** Générez! Le site dynamique est créé!

Il est immédiatement opérationnel, avec les pages de saisie de données, les liaisons entre pages,... Mais vous pouvez bien sûr le personnaliser, le modifier, ajouter des pages statiques, des illustrations, modifier le code des traitements, ajouter de nouveaux traitements, etc... Il n'y a aucune limite: vous êtes le maître de vos développements.

**6** Lorsque vous désirez installer le site, lancez la création automatique de «procédure d'installation» et WEBDEV crée pour vous la procédure d'installation. Si vous avez utilisé la Base de Données HyperFileSQL (librement diffusable), la procédure inclura même le moteur de la Base de Données. La présence de WEBDEV n'est bien sûr pas nécessaire chez l'hébergeur, il suffit d'un serveur d'application WEBDEV ou d'un moteur PHP selon le type de site que vous avez généré.

*Voilà, le site est créé, en quelques minutes !*

### GÉNÉREZ VOTRE PROPRE CODE

Grâce à la fonctionnalité de «pattern», WEBDEV vous permet de définir le code qui sera généré. Le RAD utilisera votre code, vos classes, vos procédures !

### RAD PHP: EN STANDARD

WEBDEV 16 permet de générer des sites dynamiques en PHP. Inutile de connaître PHP, WEBDEV 16 génère le code nécessaire. Voir page 32 pour le détail sur PHP.

### RÉPONDEZ PLUS VITE À UN CAHIER DES CHARGES

Répondre à un cahier des charges pour remporter un contrat est facile avec WEBDEV ! Vous aurez plus de chances de gagner la confrontation en présentant chez le futur client un site réel généré rapidement avec le RAD. Vous personnaliserez ensuite le site aux goûts et besoins du client. Un site réel est plus spectaculaire qu'une simple proposition écrite remise au prospect !



## PORTABILITÉ UNIVERSELLE

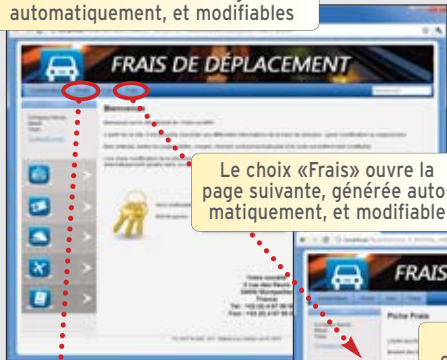
Le développement multi-cibles (Windows, Linux, .Net, Internet, Intranet, SaaS, Pocket PC, Smartphone, Android, terminal, Mac, sur serveur Windows ou Linux...) est rendu possible par la compatibilité entre les versions 16 de WEBDEV, WINDEV Mobile et WINDEV.

Depuis le même code, créez un site Internet et une application Windows par exemple !

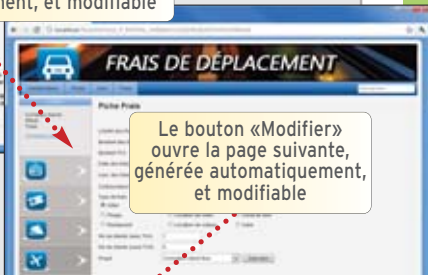
*WEBDEV est compatible WINDEV et WINDEV Mobile*

### VOICI UN EXEMPLE DE PAGES GÉNÉRÉES AUTOMATIQUEMENT PAR LE RAD

Les boutons de choix sont générés automatiquement, et modifiables

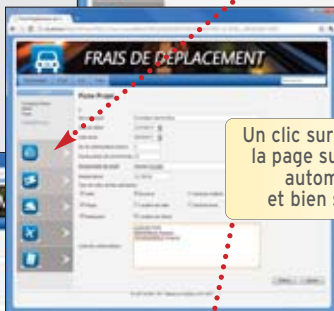


Le choix «Frais» ouvre la page suivante, générée automatiquement, et modifiable



Le bouton «Modifier» ouvre la page suivante, générée automatiquement, et modifiable

Le bouton «Projet» ouvre la page suivante.



Un clic sur un bouton ouvre la page suivante, générée automatiquement et bien sûr modifiable



Et ainsi de suite pour chaque choix. Chaque page générée est totalement modifiable.

### RAD «APPLICATIF»

Complément du RAD, le «RAD applicatif» propose des sites déjà développés, qu'il suffit de paramétrer à ses besoins. Le site peut être utilisé tel quel, ou inclus dans un site existant. Parmi les sites proposés: blog, CMS (Système de Gestion de Contenu), site associatif, Forum,...



**Site WEBDEV**  
sur serveur Linux



**Site PHP**  
avec WEBDEV



**Application Windows**  
avec WINDEV



**Application Linux**  
avec WINDEV



**Application Java**  
avec WINDEV



Votre code est également compatible Android

**Site WEBDEV**  
sur iPad, iPhone et tablette Android



## UN ENVIRONNEMENT WYSIWYG

### WEBDEV

La méthode la plus intuitive

**WEBDEV 16 propose certainement l'environnement de travail le plus puissant, le plus facile et le plus intégré du marché ! Vos équipes créeront facilement de superbes sites. Aucune connaissance préalable de la programmation Internet n'est nécessaire.**

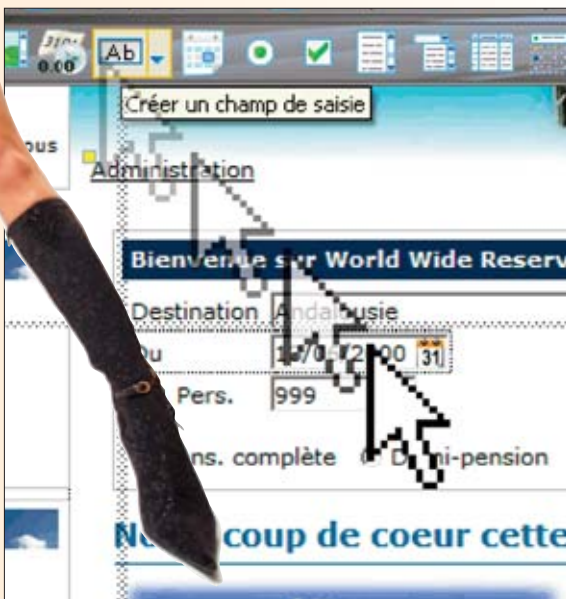
Le générateur de pages de WEBDEV permet de réaliser facilement de superbes pages.

PC SOFT bénéficie d'une expérience de plus de 20 ans dans la conception d'outils de création d'IHM. Cette expérience a été mise à profit pour WEBDEV.

Notez que les pages suivantes détaillent de nombreuses fonctionnalités présentées dans ce chapitre.

### LES CHAMPS DANS LES PAGES: WYSIWYG RÉVOLUTIONNAIRE !

Les différents champs (saisie, table, image...) sont créés et positionnés **visuellement**, en interactif sous l'éditeur. Ce que **vous voyez** sous l'éditeur correspond à **ce que l'internaute verra** dans son navigateur.



Une méthode révolutionnaire ! La création des pages est facile: glissez/déplacez les champs à créer depuis la barre d'icônes, positionnez-les directement à la souris ! Les caractéristiques personnalisées du champ se définissent en visuel «7 onglets» (voir page 17)

Les pages (avec les champs et leurs caractéristiques détaillées) sont sauvegardées comme **éléments réutilisables**.

Cette technique permet de simplifier la programmation, en gérant les pages comme des **objets évolués** contenant la description de leurs champs. L'éditeur de pages permet de créer et de modifier visuellement les champs, indépendamment du code source. Il est possible de s'abonner aux éventuelles modifications d'un élément partagé entre plusieurs développeurs (**héritage**).

Avec WEBDEV 16, il est bien sûr possible d'intervenir **par programme** pour modifier les propriétés d'un champ: cible, couleur, visibilité,...

Par exemple, selon le profil de l'internaute, il est possible de rendre des champs visibles ou invisibles, ... C'est du **dynamique** !

Cette technique de gestion des champs fait **gagner un temps considérable** lors de la maintenance des sites, et apporte un gain de **robustesse**.

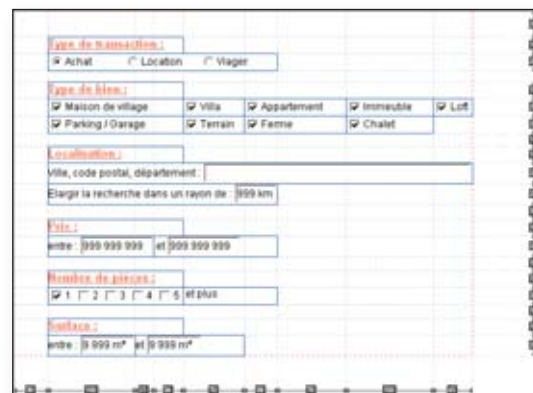


Sous l'environnement intégré

### UN POSITIONNEMENT PRÉCIS AVEC OU SANS CSS

WEBDEV inclut de manière transparente des algorithmes de positionnement (à la souris) très puissants, et permet un positionnement au pixel près.

WEBDEV peut faire appel, si vous le désirez, aux feuilles de styles à la norme CSS. Les feuilles de styles se créent facilement depuis l'environnement.



Les tables de positionnement permettent d'optimiser le poids des pages

### TOUS LES CHAMPS POUR INTERNET

L'éditeur de WEBDEV permet de créer et manipuler tous les champs dont vous aurez besoin pour réaliser rapidement de superbes interfaces (voir pages 18 à 21). Les principaux objets gérés par l'éditeur d'IHM sont:

- Texte, libellé HTML
- Champ de saisie, saisie riche
- Champ d'affichage formaté
- Sélecteur, interrupteur
- Liste, combo, treeview
- Bouton texte, bouton graphique
- Web Caméra
- Image statique, dynamique et générée
- Zone de clicage, Map Area
- Table, Champ zone répétée
- Champ HTML, DHTML

# CRÉEZ FACILEMENT LES PAGES

- Champ Applet Java, Objet Flash
- Champ «réglette» de parcours
- Superchamp, Modèle de champ,
- IFrame, Page interne
- SiteMapPath, Plan du site,
- Graphe, Calendrier
- Onglets, etc...

## POSITIONNEMENT PAR ANCRAGE (POURCENTAGE)

La position des champs peut être définie en pourcentage de la taille disponible dans le navigateur, ce qui permet un positionnement harmonieux quelle que soit la taille du navigateur.

## LE CHAMP «ZONE RÉPÉTÉE»

WEBDEV permet la création de zones répétées multicolonnées, remplies automatiquement par liaison fichier, ou par programmation personnalisée (voir page 18).

## DÉFINIR UN LIEN

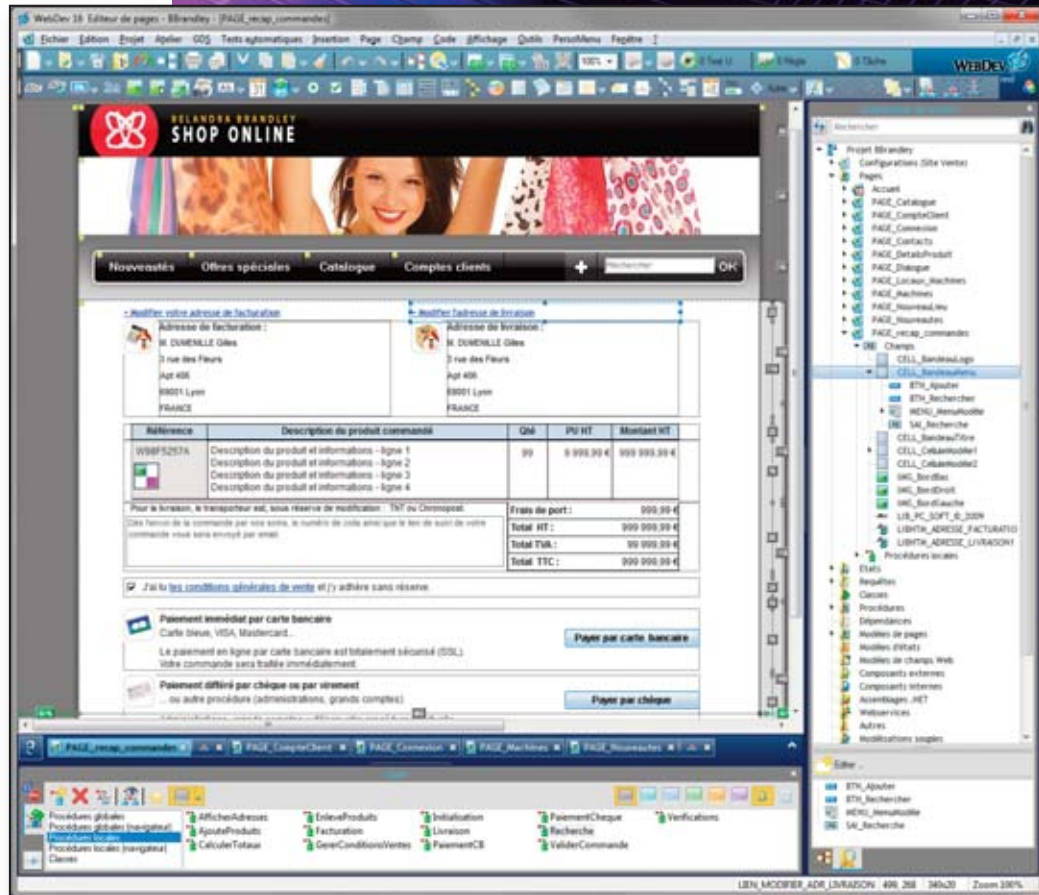
Pour définir un lien depuis un bouton graphique ou un champ lien, il suffit de pointer la page à afficher à l'aide du mini-modifieur.



Ce lien peut être redéfini par programmation si nécessaire.

## LES GRAPHIQUES DE GESTION

Un grapheur est livré avec WEBDEV; il permet de réaliser facilement des histogrammes, des courbes, des camemberts, boursiers... en 2D ou en relief. On retrouve encore ici la simplicité phénoménale de WEBDEV !



## DE BELLES PAGES FACILEMENT

La création des pages s'effectue facilement, en visuel, et vous disposez d'un arsenal impressionnant de champs (contrôles) très puissants. Un «champ de saisie» WEBDEV avec toutes ses fonctionnalités intégrées, qui se pose par un simple «glisser/déplacer» à la souris correspond à plus de 50 lignes Javascript ! Vous imaginez facilement le code que vous économisez.

## DES BOUTONS INTELLIGENTS

Le «multi-clic» sur les boutons de validation est neutralisé par défaut. Un internaute qui clique 3 fois sur le bouton «valider» ne recevra pas 3 fois sa commande...

## PLAN DU SITE

Le plan du site est calculé par rétro-analyse de l'existant, en fonction des liens fixes et programmés.

Un champ «plan du site» est automatiquement créé pour être inclus dans le site généré.

## DES AMBIANCES POUR TOUS LES USAGES

WEBDEV 16 est livré avec de nombreuses ambiances de page, permettant ainsi de réaliser facilement des sites pour toutes les cibles (comme par exemple ci-contre, sur un Apple iPhone).



Découvrez dans les pages suivantes les principales possibilités offertes par l'éditeur intégré de WEBDEV 16.



## UN ENVIRONNEMENT DE CRÉATION WEB INTÉGRÉ ET INTUITIF

L'environnement de travail WYSIWYG de WEBDEV apporte un confort propice à la productivité.

Vos équipes réaliseront facilement les sites que vous devez développer, et que vos clients et utilisateurs attendent.

WEBDEV 16 est facile à prendre en main: une semaine suffit en général à un développeur.

Tout est en français: c'est plus clair (version anglaise également disponible).

Tout est intégré avec le même mode opératoire, tout est visuel, tout est inclus: vos équipes développent plus vite !

Le Support Technique<sup>5</sup> est également inclus, ce qui représente encore un confort et des économies non

négligeables, ainsi qu'un gain de temps de développement supplémentaire.

WEBDEV 16 est compatible WINDEV 16.



Roue chromatique dans l'environnement

### L'environnement intégré est très intuitif.

Barres d'icônes & boîtes à outils déplaçables, visibles ou pas, et paramétrables

Un menu contextuel (clic droit) est disponible pour le paramétrage des barres d'icônes.

Un petit carré jaune indique que le champ fait partie du modèle (template)

Un menu contextuel (clic droit) est disponible pour un accès rapide aux différentes fonctionnalités



Volet: il donne une vision globale du projet; un double-clic (ou un drag & drop) sur un élément l'ouvre immédiatement

Affichage optionnel

Note: la combinaison de touches Ctrl W permet de dégager momentanément l'espace de travail en masquant les volets.

Les volets proposent des composants, des champs, du code,... pour vous faire gagner du temps

L'interface des éditeurs est vraiment très intuitive, et très efficace.

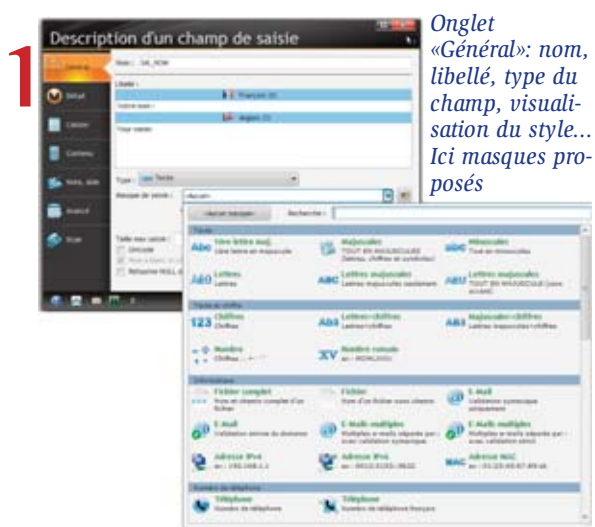
Barre d'information indiquant le nom de la page en cours, taille,...

## TECHNOLOGIE «7 ONGLETS»: DES CONTRÔLES PUISSANTS EN QUELQUES CLICS

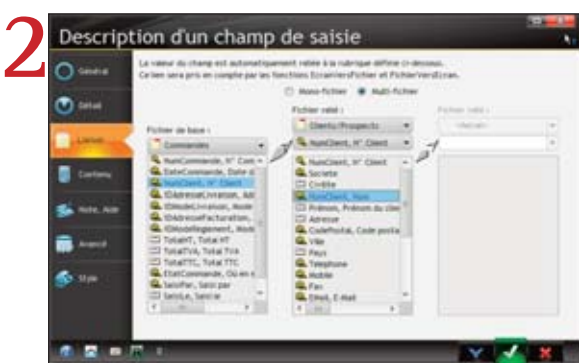
La méthodologie proposée par les «7 onglets» pour définir des champs puissants est très intuitive: aucune connaissance préalable d'Internet n'est nécessaire, tout est décrit en français limpide.

Les caractéristiques de chaque contrôle (champ) se définissent par l'intermédiaire d'un mode de dialogue exclusif, très facile et très puissant: les «7 onglets». Chacun des onglets permet de définir les différentes caractéristiques du champ. Si nécessaire il est également possible de modifier ces caractéristiques par programme.

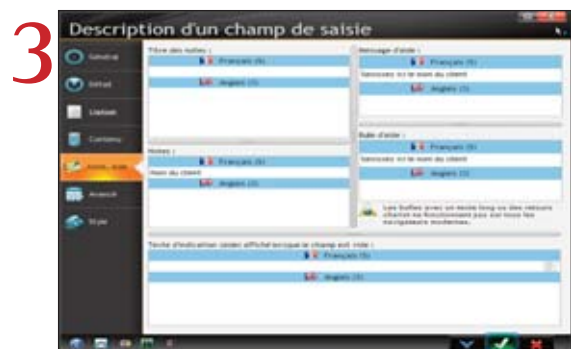
Le contenu des onglets diffère selon le type d'objet; voici le détail des 7 onglets pour un champ de type «Saisie».



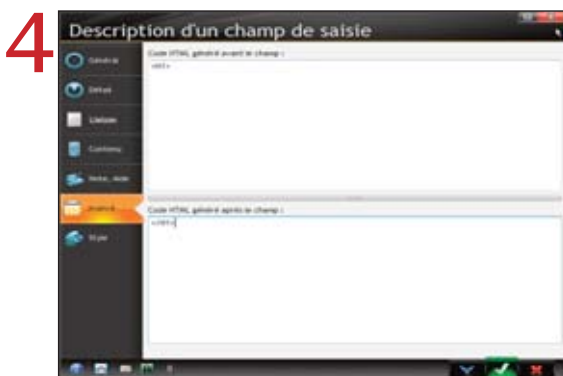
Onglet «Général»: nom, libellé, type du champ, visualisation du style... Ici masques proposés



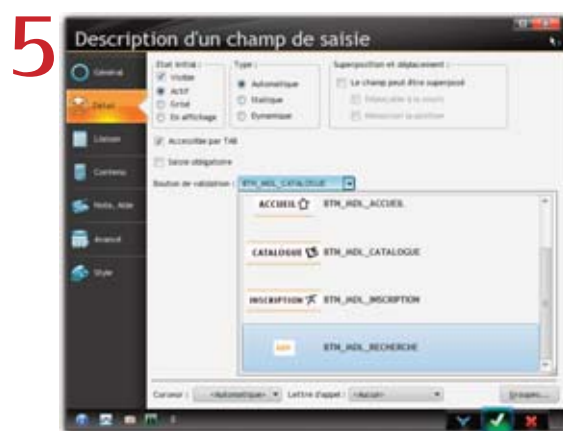
Onglet «Liaison»: pour lier les données aux pages, ...



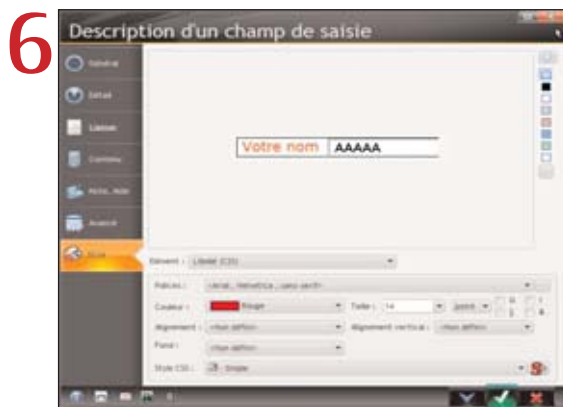
Onglet «Aide»: bulle d'aide, message d'aide...



Onglet «Avancé»: pour saisir ou copier/coller du code HTML



Onglet «Détail»: définissez les caractéristiques en saisie



Onglet «Style»: définissez les caractéristiques du champ: taille de police, caractères forcés en majuscules...



Onglet «Code»: saisissez directement dans l'événement (entrée dans le champ, clic sur le champ, ...) le code WLanguage, Javascript et ou PHP

Cette technologie des «7 onglets» permet la création de pages efficaces.

**WEBDEV**

Les 7 onglets facilitent les créations de page: il suffit de cliquer





## DE PUISSANTS CONTRÔLES (CHAMPS) POUR LES PAGES

**WEBDEV 16 propose tous les types de champs («contrôles») nécessaires à la création des pages Internet et Intranet. Voici quelques-uns de ces champs détaillés. Notez que ces champs fonctionnent en Ajax.**

### LIBELLÉ HTML

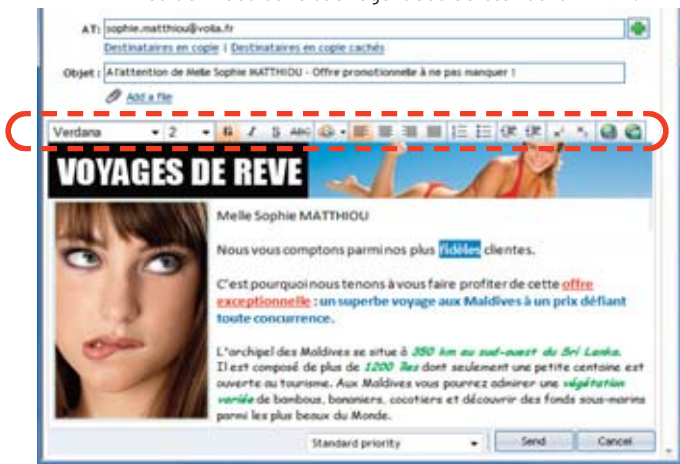


Le champ «Libellé HTML» permet d'éditer une zone texte avec tous les attributs habituels. Il est possible de définir des liens dans ce type de champ.

### CHAMP DE SAISIE RICHE HTML

Ce type de champ permet de créer et mettre en page des textes avec enrichissement.

Une barre d'outils apparaît automatiquement en tête du champ, et permet de définir les enrichissements. Les données sont sauvegardées au standard HTML.



*En entrant dans le champ, le masque apparaît. Notez la barre qui permet d'enrichir le texte*

### CHAMPS DE SAISIE (AVEC MASQUE)

Les champs de saisie de WEBDEV 16 permettent, comme les autres champs, de définir de nombreux paramètres, de manière visuelle et intuitive à travers les «7 onglets» ou par programmation. Il est facile de définir de puissants masques de saisie, sans avoir besoin de taper la moindre ligne de code. Les formats sont matérialisés dès l'entrée de champ.

**Période de réservation :**  
du :  au :

*En entrant dans le champ, le masque apparaît: ici, taper le «/» est facultatif*

**Période de réservation :**  
du :  au :

Parmi les masques de saisie fournis: durée, première lettre en majuscule, numéro de téléphone français, nom et chemin de fichier, adresse eMail, code postal...

### TABLES ET TABLES AJAX

Les tables sont gérées par WEBDEV 16. Le mode Ajax est géré sur les tables, ce qui élimine le réaffichage complet de la page à chaque modification d'un élément de la table.

La page 23 détaille des fonctionnalités offertes sur les tables Ajax.

### UNE ZONE RÉPÉTÉE EST UN CONCEPT TRÈS PUISSANT

Une «zone répétée» est un ensemble de champs qui se répète horizontalement, verticalement et/ou linéairement un nombre de fois défini ou indéterminé.

Les zones répétées sont soit alimentées par programme, soit par liaison directe avec une ou des tables de données, soit à partir de requêtes.

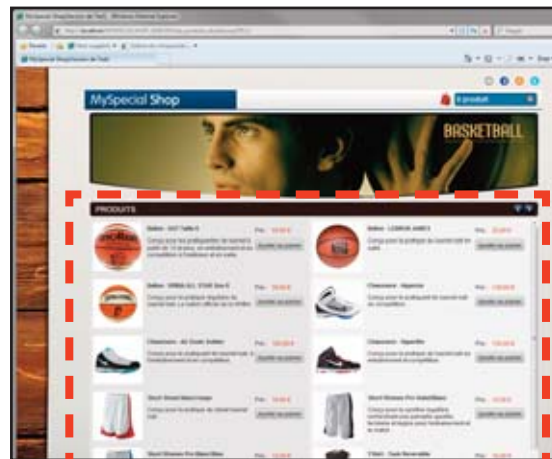


*Zone répétée en définition sous l'éditeur*

Par exemple, le nombre de répétitions peut être le nombre d'enregistrements de la requête...

A chaque répétition, il est possible de modifier chaque attribut de chaque champ. Par exemple:

- couleur de la ligne
- couleur d'une police (montant en rouge si négatif)
- photo d'un article...



*Zone répétée en exécution*

La zone répétée peut adapter dynamiquement le nombre d'éléments à afficher suivant la largeur de la page chez l'internaute.



Une zone répétée peut également être uniquement linéaire.

## RÉGLETTE AUTOMATIQUE

La réglette de parcours rapide des pages (avec son code) est générée automatiquement pour une zone répétée, tout comme pour une table,...



Réglette automatique

## MENUS DÉROULANTS

WEBDEV permet de créer des menus déroulants (verticaux et horizontaux) en mode WYSIWYG, et des menus «onglet».

Il est possible d'ajouter dynamiquement (par programmation) des choix de menus, des sous-menus, etc...



## LES ONGLETS

Les onglets peuvent facilement être implémentés.



Exemples d'onglets dans une page.

## CHAMP TIROIR

Un champ tiroir permet d'enrouler et dérouler une zone d'affichage.



## CHAMP VIGNETTE (STATIQUE OU DYNAMIQUE)

Un site Web gère souvent des images ou des photos qui sont par ailleurs utilisées sous forme de vignette (image), par exemple pour leur sélection.

WEBDEV 16 gère automatiquement la génération dynamique automatique de ces vignettes: elles sont créées en fonction de l'image initiale.

WEBDEV 16 offre un deuxième mode de fonctionnement pour ces vignettes: le mode statique. Dans ce mode, la vignette est créée par l'infographiste, avec un contenu

qui peut être différent de celui de l'image principale pour qu'elle soit mieux visible ou représentative.



## CHAMP CALENDRIER ET CHAMP DE SAISIE DATE AVEC POPUP CALENDRIER

Le champ calendrier permet soit de créer un champ intégré dans une page, soit d'ouvrir une «popup» calendrier pour la saisie de la date (très utilisé en Web).

De très nombreuses options de personnalisation et présentation sont fournies: encadrer le jour en cours, barrer les dates déjà passées, délimiter une durée, signaler les jours fériés,...

Le fonctionnement du champ calendrier est assuré en mode «Ajax», ce qui permet de ne pas rafraîchir toute la page lors d'un affichage ou d'un choix de date.



Le champ calendrier est très pratique à l'usage

## CAPTCHA CODE

La gestion des «captcha», ces codes de sécurité à saisir par l'internaute, est totalement automatique.

Le champ captcha calcule et affiche automatiquement l'image déformée correspondant à un texte.

Ce texte est soit généré automatiquement par le champ, soit défini par l'application.

La déformation change à chaque affichage.



## WEBDEV

Des champs sophistiqués très faciles à créer





## DES CHAMPS PUISSANTS POUR LES PAGES

● ● ● suite de la page 19

### CHAMP GRAPHE (AJAX)

Le champ graphe de WEBDEV 16 propose de nombreux types de graphes, en mode 2D et relief: courbes, barres, hémicycle, camembert, ...

L'interaction de l'internaute avec les graphes est assurée en mode Ajax, par une barre d'outils permettant de modifier dynamiquement certains paramètres: type de graphe, affichage de légende,...



### IMAGES, IMAGES CLICABLES

Le champ image permet d'afficher des images dans les formats standard du Web: Jpeg, Gif, Tiff, PNG...

Les images peuvent être clicables pour lancer un traitement. Le mode «défilement automatique» permet d'afficher automatiquement des images présentes dans un répertoire.

### SUPPORT DU JPEG PROGRESSIF

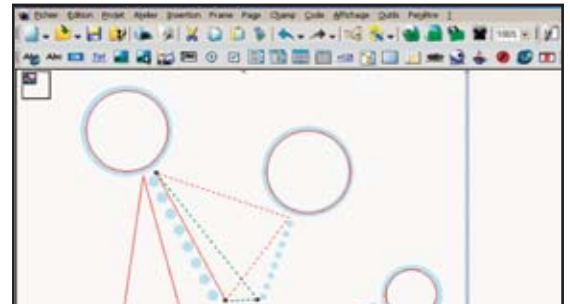
Le JPEG Progressif est un format d'affichage qui affiche une image progressivement, pendant que le navigateur charge l'image; l'image devient plus nette au fil des secondes.

Quand une image est insérée dans un site, WEBDEV 16 permet de transformer cette image au format JPEG Progressif.

### ZONES DE CLICAGE (MAP AREA)

Les zones de clicage permettent de réaliser des traitements d'hypertexte: en fonction de la zone d'une image sur laquelle l'internaute clique, un traitement particulier est exécuté.

Définir les zones est très simple à l'aide des zones géométriques fournies. Plusieurs zones peuvent être reliées.



Si nécessaire, il est facile de récupérer les coordonnées de clicage, au pixel près.

Cela peut être utile dans des cartes de pointage précis, comme par exemple des cartes géographiques, ou dans le milieu médical.

### CHAMP «VIDEO»

Le champ «Vidéo» permet de jouer des vidéos Flash (Flv), QuickTime (Mov), Microsoft (Wmv),...

Les fonctionnalités de lecture, pause, avance rapide,... sont gérées.

L'affichage de vidéos est également géré par HTML 5 si le navigateur le supporte (voir page 23)



#### Le saviez-vous ?

Il est facile de créer des «bulles de survol» sur tous les champs.



## CHAMP «FLASH»

Le champ «Flash» permet d'inclure des champs flash dans une page WEBDEV: bandeau animé,....

## CHAMP FLEX

Le format Flex permet de créer des animations, des bannières, des effets et des formulaires.

Il est possible d'intégrer des fichiers Flex dans une page WEBDEV.

## CHAMP SILVERLIGHT

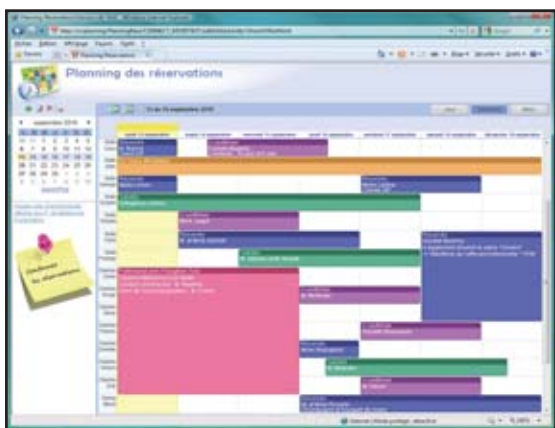
WEBDEV 16 permet d'intégrer des animations de type Silverlight 2 grâce au champ «Silverlight».

## CHAMP PLANNING

Le champ planning permet de gérer l'emploi du temps de ressources multiples. Ce champ est Ajax.

Le mode opératoire est confortable pour l'internaute, puisqu'il est manipulable entièrement à la souris pour la création, l'agrandissement, le déplacement et la suppression des tâches et ce, quel que soit le navigateur.

Le lien avec les données est automatique (databinding). Ce champ fait gagner des semaines de programmation.



## SITEMAPPATH (CHEMIN DE NAVIGATION)

Un «SiteMapPath» est un menu qui se construit au fur et à mesure des parcours de l'internaute dans un site.

Il permet de revenir rapidement sur une page précédente. La génération de cette ligne est automatique.

Un plan du site est également automatiquement généré.



*La navigation devient facile*

## LA FONCTION «UPLOAD»

Le champ Upload permet de télécharger depuis le Navigateur un fichier vers le serveur. Sélecteur de fichiers, multi sélection, jauge de progression,.... sont gérés en standard.



La taille des fichiers uploadables n'est pas limitée.

L'upload peut s'effectuer en tâche de fond ou en différé.

## TABLEAU HTML

Le champ Tableau HTML permet de créer facilement des tableaux de présentation dans les pages.



## GFI AUTOMATIQUE

Le GFI (Grisage de Fenêtre Inactive) de page sur page est géré automatiquement. La page inactive est assombrie dès qu'une page de dialogue s'ouvre.

## EFFETS SUR LES CHAMPS

WEBDEV 16 permet de définir facilement des effets sur les champs de type image: accélération, clippig, fondu...



Le corpage de page est également géré.

## CLIPART COMPLET DE 10.000 IMAGES ET BOUTONS

WEBDEV 16 est livré avec un clipart comprenant plus de 10.000 éléments.

Il est possible de référencer ses propres images et illustrations pour enrichir le catalogue.

Le contenu du clipart est riche et varié: images, icônes, cadres, animations, boutons graphiques, bandeaux, formes...



## TOUS LES CHAMPS WEB

WEBDEV 16 propose également les champs «Treeview», Webcam, Applet Java, Iframe...

**WEBDEV**

*La méthode la plus simple et la plus intuitive*





## WEB 2.0 : AJAX EN 1 CLIC

**La technologie Web 2.0 permet aux applications Web d'apporter un comportement d'IHM proche d'une interface traditionnelle sous Windows.**

**Un élément déterminant du Web 2.0 est «AJAX» qui permet au navigateur de dialoguer avec le serveur en ne rafraîchissant que la partie modifiée de la page.**

### SANS AJAX...

En WEB traditionnel, lorsque l'application souhaite modifier un seul élément dans une page affichée (par exemple un prix, une liste de véhicules...), le serveur doit renvoyer la page entière sur la machine de l'internaute. Cela charge le serveur, occupe de la « bande passante », produit un effet visuel de « repaint » sous le navigateur de l'internaute, et l'affichage peut être lent puisque le navigateur doit réinterpréter et réafficher la page entière...

### AVEC AJAX...

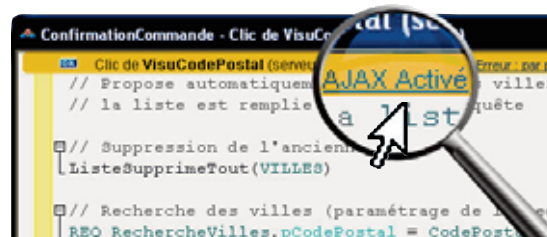
Avec la technologie AJAX, point central du «WEB 2.0», il devient possible de n'envoyer sur la machine de l'internaute «que» les données modifiées, sans rafraîchir la totalité de la page.

Les avantages sont multiples : le serveur est moins sollicité, les informations qui circulent sont de taille réduite, l'affichage pour l'internaute est immédiat et sans effet visuel.

### UTILISER AJAX DANS UN SITE WEBDEV: 1 CLIC !

Vous n'avez rien de spécifique à programmer. Vous bénéficiez automatiquement de AJAX. Vous continuez à programmer en L5G (WLangage). WEBDEV s'occupe de tout !

Un choix «AJAX» apparaît dans la barre de titre de l'éditeur de code. Si vous désirez activer AJAX sur le traitement, il suffit de cliquer ... sur le bouton «AJAX». Le libellé change et devient «AJAX activé».



## Quelques fonctionnalités disponibles dans les tables «AJAX»

Ces fonctionnalités sont disponibles pour les sites Internet et Intranet

La recherche dans la table est possible via la loupe

Le tri des colonnes est disponible

Il est possible de redimensionner les colonnes

Un ascenseur remplace automatiquement la règle de table

Le fond du bandeau de sélection peut être une image

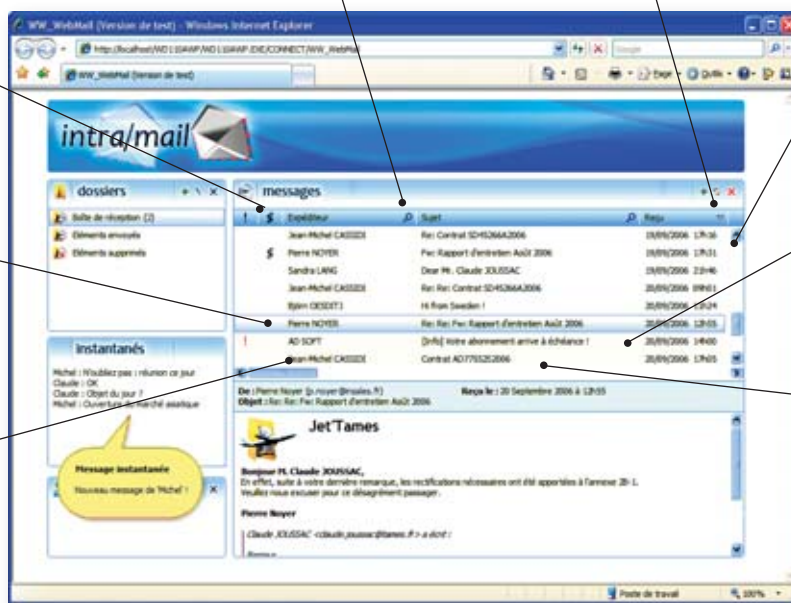
Les lignes de la table sont «multi sélection»

Les cellules de table peuvent être en «saisie»

Ancrage et ascenseur automatique

Si un traitement est long, un sablier s'affiche automatiquement.

Gestion automatique d'un «cache» (fetch partiel) qui ne charge que les données nécessaires à l'affichage et au parcours fluide à vitesse humaine





## LA SÉCURITÉ

De par sa technologie, AJAX permet le lancement de procédures et traitements «serveur» depuis un appel du navigateur. Pour sécuriser vos sites, les traitements WEBDEV sont protégés de tout appel illégal (tentative de détournement de session,...).

Vous décidez d'un simple clic dans l'éditeur de code des procédures qui peuvent être appelées en mode «Ajax».

## LA TECHNOLOGIE AJAX DE WEBDEV SUR LES CHAMPS

Suite à une requête Ajax sur une page, tous les champs concernés sont automatiquement mis à jour en fonction de leur valeur sur le serveur.

Il n'y a rien à coder: ni code Javascript, ni interprétation XML, tout est 100% automatique.

## TABLES AJAX

La technologie «AJAX» des tables permet une sophistication des fonctionnalités.

Le champ «table» propose automatiquement, sans qu'aucune programmation ne soit nécessaire:

- Un ascenseur vertical apparaît si nécessaire;
- Sont lus dans la table les enregistrements visualisés, ainsi que quelques enregistrements précédents et suivants (buffer automatique, qui permet le fetch partiel automatique): le temps de chargement est réduit au minimum, la fluidité est totale;
- Un ascenseur horizontal apparaît si la largeur des données à visualiser dépasse la largeur de la table;
- Le tri des colonnes est possible en cliquant simplement sur l'en-tête de colonne;
- La recherche par la «loupe» est proposée en standard;
- La saisie est possible directement dans les cellules de la table, toujours sans programmation (ni sur le serveur, ni en Javascript sur le navigateur).

Ces fonctionnalités permettent un meilleur partage de code avec les applications WINDEV qui utilisent des tables. Le passage d'une application WINDEV à WEBDEV n'en est que facilité !

**WEBDEV**  
AJAX en un clic



## HTML 5

HTML5 représente une évolution importante de la norme Internet. La présentation élaborée des pages Internet se standardise et de nouvelles fonctionnalités apparaissent. Les fonctionnalités HTML5 sont utilisables sur les navigateurs récents.

### APPLICATIONS LOCALES

Un usage fort de HTML 5 est la possibilité de réaliser des sites Web qui fonctionnent sans être connectés à Internet. Ces possibilités sont particulièrement utiles pour les applications Web mobiles.

### UTILISATION DE SITE DÉCONNECTÉ (OFFLINE)

WEBDEV 16 permet d'indiquer qu'un site ou un ensemble de pages données peuvent fonctionner en mode déconnecté (sans connexion Internet).

Dans ce cas, l'ensemble des ressources (pages, images, fichier .js, fichier .css, ...) utilisées par le site ou les pages est automatiquement mis en cache par le navigateur sur le poste de l'internaute. Ainsi le site peut être utilisé sans se reconnecter à Internet.

### STOCKAGE LOCAL (WEB STORAGE)

WEBDEV 16 permet à un site de stocker un ensemble d'informations sur le poste de l'internaute.

Ces informations sont stockées dans un contexte propre au navigateur.

### ACCÈS EN MODE LOCAL À UNE BASE DE DONNÉES (SQLITE)

WEBDEV 16 permet à un site de créer et d'accéder à une base de données créée par le navigateur, sur le poste de

l'internaute en code navigateur.

Cette fonctionnalité permet d'envisager de saisir des données en mode déconnecté, et par exemple de les

transmettre automatiquement au serveur dès que la connexion à Internet est établie.

### GÉO-LOCALISATION PAR GPS

WEBDEV 16 met à disposition un jeu de fonctions navigateur qui permet d'interagir avec les fonctionnalités GPS du matériel, si ce matériel en dispose: position, déplacement,...

### DESSIN EN MODE NAVIGATEUR

WEBDEV 16 propose des fonctions de dessin, basées sur la norme HTML 5.

La célèbre famille des fonctions de dessin du WLangage devient disponible en code navigateur en WebDev 16. Cela est très pratique pour annoter une carte ou un plan interactif, ou dans le domaine de la réalité augmentée.

### VIDEO SANS PLAYER

Un site réalisé en WEBDEV 16 utilisé par un navigateur supportant la norme HTML5 ne nécessite pas de plug-in spécifique (Windows Media Player, QuickTime ou encore Flash...) pour jouer des vidéos.

Cela permet d'interagir avec la vidéo grâce au WLangage, et de personnaliser l'affichage.



*Ici une carte affichée par un champ image: le trajet a été dessiné avec les fonctions Navigateur de dessin*



## INTRANET : WEBDEV EST ROI !

### WEBDEV 16 IDÉAL POUR CRÉER UN INTRANET (ET EXTRANET)

WEBDEV est l'outil idéal pour créer des sites Intranet. Un site Intranet est un site interne à un ensemble d'utilisateurs: sociétés, clients, fournisseurs...

Il peut être utilisé au sein d'une entreprise, ou à l'extérieur. L'accès se fait par identification et mot de passe, ce qui est automatiquement géré par WB (voir p29)

### SÉCURITÉ TOTALE AUTOMATIQUE

La sécurité du site est assurée automatiquement, les pages d'un site Intranet réalisés en WEBDEV n'étant pas référencées par les moteurs de recherche.

Le fonctionnement dynamique (chaque page est créée dynamiquement sur le serveur avant son affichage) protège les requêtes et leurs résultats, qui peuvent être cryptés.

### AUCUNE LIMITE

La richesse fonctionnelle de WEBDEV permet de développer des sites qui se comportent comme de véritables applications, vous n'êtes pas limité: gestion de frais, catalogue fournisseur avec tarifs remisés, prise de commande d'un réseau, diffusion d'informations confiden-



Site sécurisé de gestion de frais de déplacement des collaborateurs d'une entreprise

tielles, abonnement à un service payant, gestion de comptes bancaires, portail...

WEBDEV est l'outil idéal pour créer des sites Intranet et des Extranet, et c'est pour cette raison que des milliers de grandes sociétés ont créé leur Intranet avec WEBDEV.

## MENU AUTOMATIQUE D'EXPORT VERS XML, WORD, EXCEL ET OPEN OFFICE

**WEBDEV**

La méthode la plus simple et la plus intuitive

### EXPORT AUTOMATIQUE VERS XML, WORD, EXCEL ET OPEN OFFICE

Pour les tables et les zones répétées, un menu d'export automatique vers XML, Word, Excel et Open Office est proposé à l'internaute.



Les données contenues dans la table ou la zone répétée seront automatiquement exportées vers le format et l'outil choisi.

Pour un export vers XML, la feuille de styles XSL permettant une édition immédiate sur Navigateur est même générée.

### RIEN À PROGRAMMER

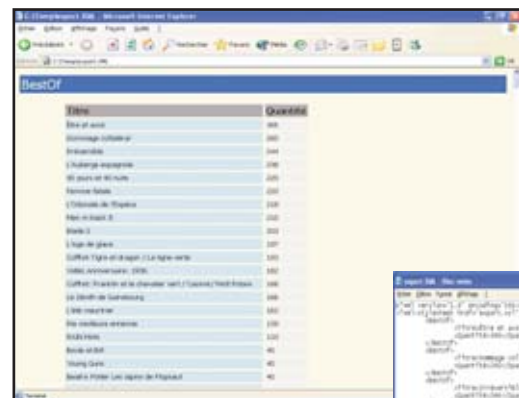
Il n'y a rien à programmer pour bénéficier de cette fonctionnalité.

Vous pouvez bien sûr désactiver cette fonctionnalité.

### UNE OUVERTURE TOTALE

Si vous désirez programmer des exports automatiques dans vos sites, des ordres programmation du L5G de WEBDEV sont à votre disposition.

Les ordres **hExporteXML**, **TableVersXML**, **XMLPremier**, vous permettent de personnaliser tous les traitements.



Ici une page XML affichée avec feuille de styles, et son source «brut», avec les balises

## TEMPLATE & AMBIANCES : LA «CHARTRE GRAPHIQUE» FACILE !



Un site en été



Le même site pendant la saison d'hiver: les modifications sont reportées automatiquement sur tout le site

### WEBDEV

Modèles de pages, ambiances, héritage et surcharge permettent une gestion facile des évolutions



### TEMPLATE, POUR DÉFINIR LA STRUCTURE DES PAGES

Un «template» (ou «modèle de pages») est une page de référence, qui sera utilisée par toute nouvelle page créée. Le template contient la présentation «par défaut» de la page, le positionnement par défaut des éléments de la page et permet d'assurer que chaque page créée respectera ce positionnement.

Un template peut contenir des images, des champs, du

code, des procédures,... Héritage et surcharge sont gérés.

### AMBIANCE, POUR DÉFINIR LE LOOK DES PAGES

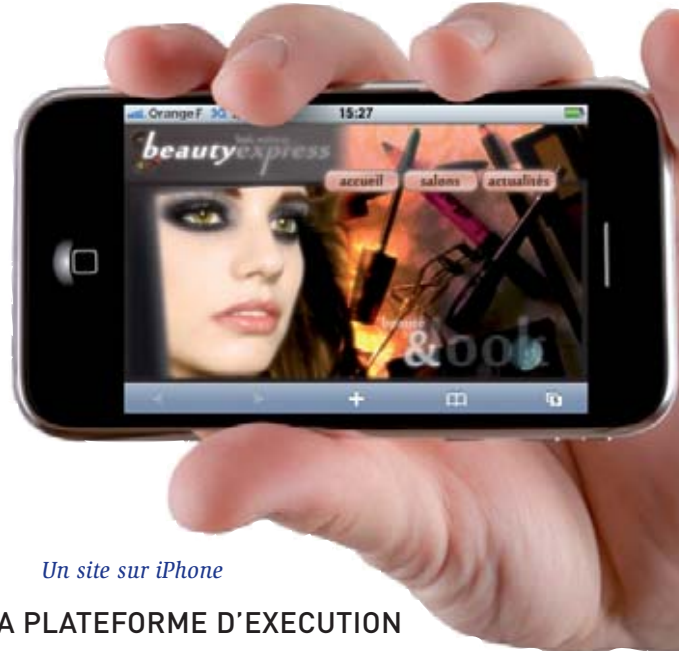
Une ambiance définit une palette de couleurs, les illustrations, les polices,... Changer d'ambiance permet de changer le look du site, sans changer la structure des pages.

De nombreuses ambiances sont livrées avec WEBDEV 16.

## VOS SITES SUR LES MOBILES



Un site sur une tablette



Un site sur iPhone

### L'ENVIRONNEMENT DE WEBDEV 16 S'ADAPTE

Certains matériels mobiles permettent de visualiser des sites Internet.

Certains sites sont créés (ou adaptés) spécifiquement pour être utilisés sur des mobiles.

La version 16 de WEBDEV permet de spécifier dès la création de projet que celui-ci est destiné à fonctionner sur mobile.

Les différents choix proposés par l'environnement tout au long du développement de ce projet (ambiances et modèles prédéfinis proposés, GO,...) seront alors adaptés aux mobiles.

### CIBLER LA PLATEFORME D'EXECUTION DU SITE

WEBDEV 16 permet de connaître en temps réel la plateforme (iPhone, iPad, Android, Windows Mobile, BlackBerry, ...), la famille de navigateur (Internet Explorer, Firefox, Chrome, Safari, ...) et sa version, et permet d'adapter dynamiquement le format et le contenu des pages d'un site.

### IPHONE ET IPAD

Des fonctions spécifiques sont destinées aux sites qui vont s'exécuter sur iPhone et iPad. Quand cette plateforme est détectée, votre site exécute ces fonctions spécifiques: taille à l'ouverture, mode plein écran,...



# LE LANGAGE DE PROGRAMMATION L5G : TOUT EST POSSIBLE !

**Le WLangage, le langage L5G intégré de WEBDEV, permet de décrire tous les traitements que vous désirez. Vos équipes n'auront pas à se plonger dans HTML ni Javascript. Le WLangage facilite la programmation Internet et Intranet.**

## LA PROGRAMMATION INTERNET N'A JAMAIS ÉTÉ AUSSI FACILE

Le langage L5G de WEBDEV (le WLangage, déjà utilisé par des centaines de milliers de professionnels) apporte un confort qui permet de développer beaucoup plus vite tous les types de traitements.

```

PAGE_ValdeCommande - Clic de BTN_GO (serveur)
Initialisation de BTN_GO (serveur)
WLangage Clic (onclick) de BTN_GO (navigateur)
// Test de la validité des dates en code Navigateur
SI SAI_Date_début < DateDuJour() ALORS
  Erreur("La date de début est déjà passée.")
  RepriseSaisie(SAI_Date_début)
FIN
SI SAI_Date_fin < SAI_Date_début ALORS
  Erreur("La date de fin est antérieure à la date de début.")
  RepriseSaisie(SAI_Date_début)
FIN
Clic de BTN_GO (serveur) AJAX
// Test de la validité des dates en code Serveur
SI DateValide(SAI_Date_début) = Faux ALORS
    
```

## COMMENT PROGRAMMER LES TRAITEMENTS ?

Sous Internet le code est donc de deux types :

- le code qui s'exécute sur le serveur de l'hébergeur (à saisir sous le bandeau jaune - voir ci-contre)
- le code qui s'exécute sur le navigateur de l'Internaute (à saisir sous le bandeau vert - voir ci-contre).

Notez que ce code peut être automatiquement généré par le RAD et les assistants de WEBDEV.

## LA GÉNÉRATION AUTOMATIQUE DE HTML ET JAVASCRIPT

Un Navigateur ne comprend que le code HTML et Javascript. Le code WLangage destiné à s'exécuter sous le Navigateur génère donc automatiquement le code HTML et Javascript optimisé correspondant. Le code est immédiatement fiable, beaucoup plus concis, et plus facile à maintenir.

## LA GÉNÉRATION AUTOMATIQUE DE CODE PHP

WEBDEV 16 propose une fonctionnalité très intéressante: les pages créées et le code peuvent être transformés automatiquement en code PHP. Sans connaître PHP, vous créez facilement des sites dynamiques PHP ! Plus de 600 fonctions du WLangage sont déjà supportées en PHP (voir page 32).

## CONNAISSANCE DE JAVASCRIPT ET HTML: INUTILE

Il est inutile de connaître Javascript ou HTML ou PHP pour développer avec WEBDEV. Toutefois, si pour une raison quelconque vos équipes désirent utiliser ou récupérer du code Javascript, HTML ou PHP, WEBDEV le permet évidemment.

## AJAX AUTOMATIQUEMENT

Pour qu'un traitement soit «Ajax», il suffit de cliquer sur un bouton (voir page 22).

## IMPOSSIBLE D'ÊTRE BLOQUÉ

Le L5G de WEBDEV est extrêmement puissant. Vous n'aurez certainement jamais besoin d'utiliser tous ses ordres,

mais leur présence assure de ne jamais être bloqué. Par ailleurs, il est possible de saisir du code HTML, DHTML, Javascript ou PHP, d'inclure des applets Java, des animations Flash, de l'ASP ou du JSP...

## APPLET JAVA

WEBDEV 16 permet d'utiliser dans un site une ou des applets Java (écrites en WINDEV par exemple): cela simplifie leur développement !

## LE WLANGAGE: PUISSANT, INTUITIF

Le WLangage est disponible en français et en anglais. Le français permet une programmation intuitive, et une maintenance facile. Le développeur n'a pas à se poser de questions quant à la signification réelle d'un ordre. Les ordres du WLangage (**hLitPremier**, **hLitSuivant**, **SSLActive**, **hTrouvé**, etc...) sont des ordres faciles à comprendre, sans aucun effort particulier. Et faciles à maintenir. Le WLangage permet une grande vitesse de programmation, et une meilleure qualité du code. Un ordre du WLangage correspond souvent à des dizaines (ou des centaines) de lignes de code cabalistiques en Javascript: vos équipes développent plus vite.

## ENVOYER UN EMAIL

Il est facile d'envoyer un email. L'ordre s'appelle simplement **eMailEnvoiMessage**. Vous pouvez joindre des pièces attachées. L'envoi de mail s'effectue en tâche de fond.

## INTÉGRATION OPTIMALE DES BASES DE DONNÉES

Le WLangage est optimisé pour manipuler les données de tables: la complétion automatique propose les noms de tables et de colonnes.

## GESTION PUISSANTE DES CHÂÎNES

Le WLangage propose une gestion de chaînes vraiment très performante! Elle permet une programmation plus rapide:

- taille dynamique gérée automatiquement (il n'y a pas de débordement possible comme en C par exemple)
- concaténation par l'opérateur «+»
- conversion automatique «numérique vers texte» et réciproquement
- fonctions évoluées de recherche
- tests multiples (**CASE**, **SELON**,...)

## PROFILER: OPTIMISEZ LA VITESSE DE VOTRE CODE

WEBDEV 16 est livré avec un «profiler», outil qui mesure la vitesse de chaque instruction de votre code.

## LA POO (OBJET)

La Programmation Orientée Objet (et tous ses concepts) est totalement supportée par WEBDEV: héritage multiple, constructeur, destructeur, public, privé, polymorphisme... L'utilisation de la POO est optionnelle, et peut être mixée avec la programmation traditionnelle.

**Le WLangage apporte un L5G structuré au développement Internet. La présence des outils de productivité tels que le débogueur est un atout.**



Pour consulter la liste exhaustive des ordres du L5G, téléchargez l'aide de WEBDEV 16 sur le site de PC SOFT





## UN DÉBOGUEUR POUR INTERNET

### DÉBOGUEUR PUISSANT ET CONVIVAL

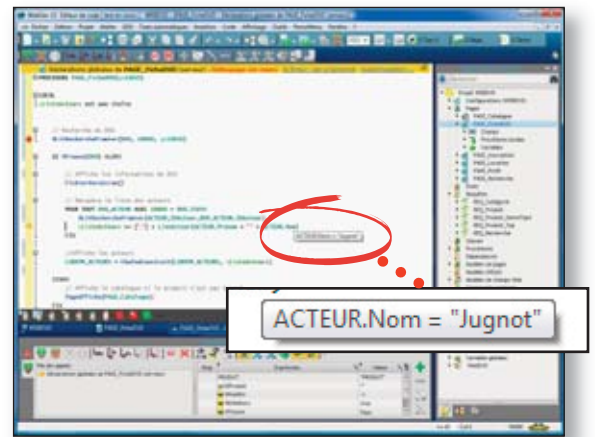
Pour mettre au point les sites Internet interactifs, le débogueur permet l'exécution en pas à pas d'un traitement du site, en visualisant ou en modifiant le contenu de variables choisies.

### DES FONCTIONNALITÉS AVANCÉES

- exécution en pas à pas, saut de fonctions, sortie immédiate de fonction, exécution jusqu'à une ligne donnée,...
- autostop, qui arrête l'exécution à chaque changement de valeur d'une variable ou d'une expression définie
- visualisation automatique (débranchable) de toutes les variables de la ligne en cours d'exécution («Watch»)
- visualisation d'expressions contenant des fonctions
- affichage de la valeur de la variable survolée par bulle
- résultat en décimal ou hexadécimal
- pile des appels visualisée en temps réel
- trace du code exécuté
- 32 et 64 bits
- ...

### DÉBOGAGE À DISTANCE

Il est possible de déboguer un serveur à distance: vous déboguez par exemple le serveur en place chez l'hébergeur sans vous déplacer.



### DÉBOGUEUR PHP ET AWP

Le débogueur fonctionne en mode «AWP» (le mode des contextes semi-automatiques). En PHP, il est possible de déboguer l'application initiale.

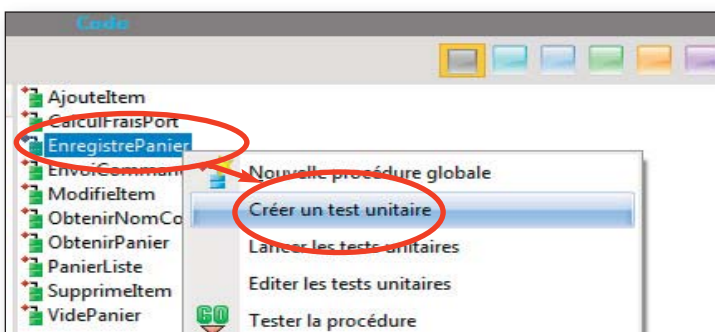
**Le débogueur permet un gain de temps précieux lors des phases de mise au point. Il devient vite indispensable !**

## TESTS UNITAIRES

**La phase de tests automatisés n'est qu'une partie du cheminement qui amène la qualité du logiciel, mais c'est une phase importante. WEBDEV 16 propose en plus des tests de non-régression, la réalisation de tests unitaires, de tests d'intégration, de tests de charge.**

### TEST UNITAIRE DE PROCÉDURES ET DE CLASSES

Le processus de création des tests est totalement intégré à l'environnement. Pour tester directement une procédure ou une classe, il suffit d'utiliser le menu contextuel qui propose de créer (et ensuite de rejouer) un nouveau test unitaire.



### TAUX DE VALIDATION DE L'APPLICATION

Le centre de tests permet d'afficher la liste des tests existants, la version du site sur lequel chacun de ces tests est passé et le résultat de chaque test.

Ces informations sont également affichées en mode résumé dans le «Tableau de bord» du projet.

### L'ÉDITEUR DE SCÉNARIOS DE TEST

Lors de l'exécution d'un test, si une erreur est détectée dans le site, le clic sur l'erreur d'exécution du script positionne directement dans le code à l'emplacement de l'erreur.

### LA VÉRIFICATION DES TESTS LORS DES PROCESSUS COURANTS

Chaque élément modifié qui n'a pas été validé en passant des tests est signalé. Le Centre de Tests signale aussi toutes les erreurs qui n'ont pas été corrigées, ainsi que toutes les régressions.

Un historique des taux de validation est automatiquement mémorisé, ce qui permet le suivi de l'évolution de la qualité du site.

Cette vérification est également effectuée lorsque vous réintégrez des éléments dans le gestionnaire de sources.

## LES COMPOSANTS FACILES

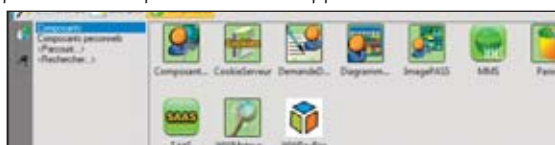
**La notion de «composant» simplifie drastiquement le développement: il s'utilise comme une «boîte noire», en toute facilité, en toute sécurité.**

**Un composant peut contenir du code, des pages, des images, des classes, une analyse, et même des tables de données.**

### LE DÉVELOPPEMENT FIABILISÉ GRÂCE AUX COMPOSANTS

Un composant est une «boîte noire», une «brique logicielle», dont le développeur utilisateur connaît seulement les points d'entrée et la nature des informations éventuellement retournées.

La possibilité de créer des composants élaborés aussi simplement que des parties de sites traditionnels vous permet de simplifier vos développements.



Des composants dans l'environnement

### SÉCURISEZ VOS COMPOSANTS

Les composants que vous créez sont «sécurisés», c'est-à-dire que personne ne pourra étudier ou voir ou copier le code source, l'analyse,...

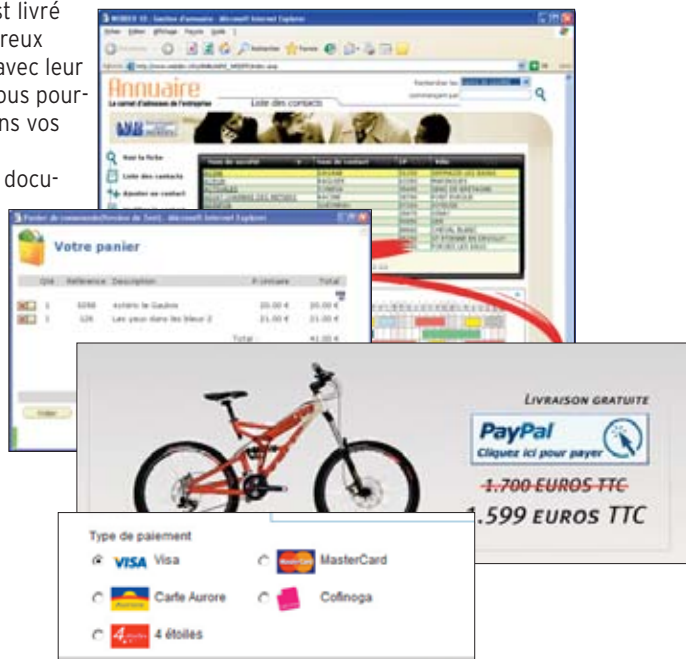
### COMPOSANTS MULTICIBLES

Les composants sont compatibles entre WINDEV, WINDEV Mobile et WEBDEV. Cela permet une meilleure ré-utilisabilité.

### DE NOMBREUX COMPOSANTS PRÊT-À-L'EMPLOI LIVRÉS

WEBDEV 16 est livré avec de nombreux composants (avec leur source) que vous pourrez utiliser dans vos sites.

- demande de documentation
- papier (pour commerce électronique)
- paiement sécurisé...



**WEBDEV**

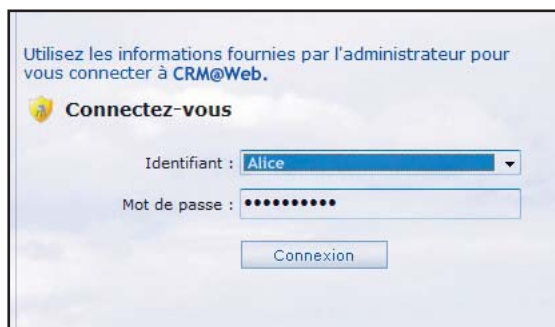
*Ne ré-inventez pas la roue, ré-utilisez !*

## SÉCURITÉ DE VOS SITES: ACCÈS PAR MOT DE PASSE

### CONTRÔLEZ L'ACCÈS AUX PAGES DES SITES

La sécurité d'accès aux sites ou à certaines pages peut être nécessaire: c'est en standard dans WEBDEV 16 !

La fonctionnalité de «groupware utilisateur» permet de définir des mots de passe pour des personnes et des groupes.



Le contrôle d'accès se définit simplement sous l'éditeur. Aucune programmation n'est nécessaire pour assurer la sécurité d'accès à vos applications, il suffit d'activer l'option «Groupware».

### UN CONTRÔLE SÉCURISÉ TRÈS FIN

Le contrôle d'accès permet de filtrer l'accès à de nombreux éléments: choix de menus, boutons, champs, groupes de champs, pages, états, ...

Les éléments interdits seront inactifs et à votre choix grisés ou invisibles.

### LE MODE SUPERVISEUR

Le superviseur du site livré pourra à tout moment paramétrer facilement les droits des utilisateurs. Un éditeur convivial permet de définir et gérer ces droits.

Si vous le désirez, les droits des utilisateurs ou des groupes d'utilisateurs, pourront être créés ou modifiés par programme.

### LDAP

Si vous désirez utiliser une base de login déjà existante en LDAP, le contrôle d'accès en fera usage.

### SAAS

WEBDEV 16 propose des fonctionnalités avancées de gestion d'applications SaaS (voir page 39).

**Sécurisez automatiquement vos sites, sans avoir à coder !**

**WEBDEV**

*Utilisez des Webservices*





## LES WEBSERVICES: FACILE



### LA FACILITÉ DE WEBDEV AU SERVICE DES WEBSERVICES

WEBDEV 16 permet de consommer, créer, déployer et héberger facilement des Webservices.

### CONSOMMATION DE WEBSERVICES

Il est très facile d'utiliser un Webservice depuis WebDev. Les structures du fichier WSDL sont automatiquement converties depuis en types natifs du WLangage.

### CRÉATION FACILE DE WEBSERVICES

La création de Webservices s'effectue facilement: il suffit de définir la collection de procédures qui constitue l'interface du Webservice. Le fichier de description WSDL est généré automatiquement.

### DÉPLOIEMENT FACILE DE WEBSERVICES

Les Webservices sont hébergés sur une machine disposant d'un serveur d'application WEBDEV. La procédure d'installation est automatiquement générée.

### HÉBERGEMENT FACILE DE WEBSERVICES

La technologie d'hébergement est basée sur le robuste serveur d'application standard de WEBDEV.

Cette technologie permet d'assurer la disponibilité du Webservice, ainsi que sa vitesse.

Les demandes sont exécutées simultanément, dans des process séparés, ce qui garantit la sécurité.

Les Webservices peuvent être consommés par tout type d'application, créées en WINDEV, WEBDEV ou avec tout autre langage tiers.

## MASHUP

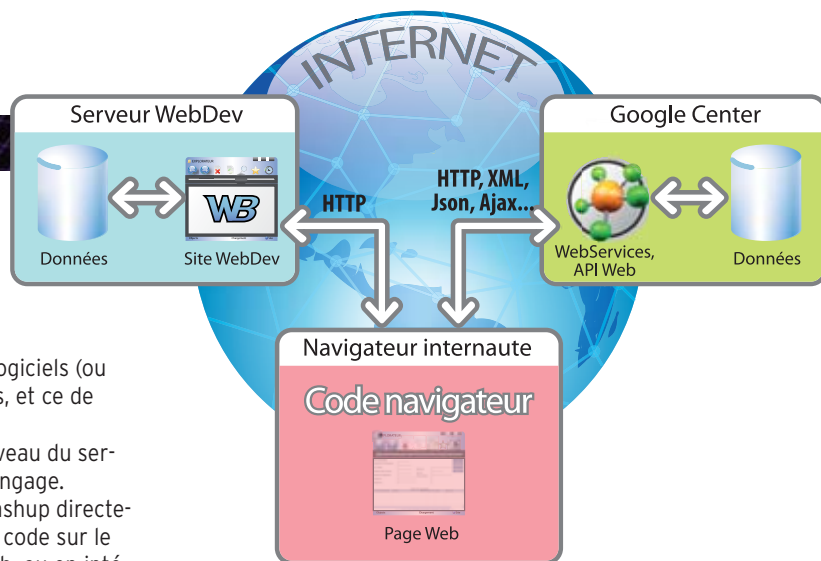
### MASHUP

Le concept de «mashup» est d'agréger des données en provenance de logiciels (ou services, ou sources de données) différents, et ce de manière la plus simple possible.

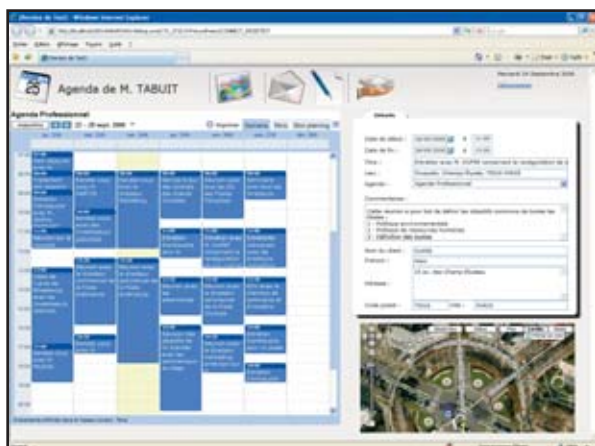
Il est possible d'effectuer un mashup au niveau du serveur, en utilisant les fonctions natives WLangage.

Il est également possible d'effectuer un mashup directement en code navigateur sans exécuter de code sur le serveur d'application, à travers des API Web, ou en intégrant des composants directement dans la page pour interagir avec eux.

Les échanges de données proposés par ces services peuvent être structurés en XML ou en JSON.



*Mashup de site WEBDEV avec Google Agenda et avec Google Map.*



### INCLUSION DE FICHIER «.JS» EXTERNE AU SITE

Cette fonctionnalité permet d'inclure des fichiers «.js» (ou d'autres ressources) qui sont externes au site. Cela permet

d'intégrer les fichiers d'interface de programmation proposés par des services externes (API Web) et de s'interfacer avec ces derniers en mode Navigateur.

### MANIPULATION D'OBJETS JAVASCRIPT EXTERNES DEPUIS LE WLANGAGE

Le WLangage en mode «Navigateur» permet l'interface avec les API Web telles que celles proposées par Google, Yahoo et facilite l'interaction avec les composants proposés par ces sites (GoogleMap, GoogleCalendar,...).

### JSON

Il est possible de manipuler directement en WLangage les données JSON grâce aux fonctions **JsonExécute**.





## GÉNÉREZ DU CODE PHP

### PHP SANS CONNAÎTRE PHP !

Toute la puissance de WEBDEV (éditeur WYSIWYG, éditeur d'analyses, UML, éditeur de requêtes, champs évolués, WLangage ...) est disponible pour créer des sites en PHP. Les pages et le code (en WLangage) sont transformés automatiquement en code PHP (il est également possible de saisir directement du code PHP). Sans connaître PHP, vous créez facilement des sites dynamiques PHP !

### RAD PHP

La méthode RAD est également disponible pour générer des sites PHP en quelques clics. Générez automatiquement vos sites à partir de l'analyse des données (voir pages 12 et 13).

### SAISIE DIRECTE DE CODE PHP

Sous l'éditeur de code de WEBDEV, il est possible d'écrire (ou coller) du code PHP.

```
POUR TOUT ELEMENT LaConstante DE ConstantesPHP
ZoneRépétéeAjouteLigne(ZR_BILLETS, LaConstante, ValeurConstante)
FIN

PHP Procédure locale ListeConstantes (serveur PHP) AJAX

Function ListeConstantes()
{
    $tabCtes = get_defined_constants();
    if (count($tabCtes) == 0) {
        return array();
    } else {
        return array_keys($tabCtes);
    }
}
```

*Ici, dans le traitement de couleur rouge, du code PHP.*

Vous n'êtes jamais bloqué.

Dans une même page, il est possible de mixer du code PHP et du code WLangage.

### DES CHAMPS ÉVOLUÉS EN STANDARD

En plus des champs classiques (champ de saisie, libellé,...) la plupart des champs sophistiqués de WEBDEV 16 sont disponibles en PHP: table avec ascenseurs automatiques, zone répétée, calendrier, onglet, champ de saisie riche, libellé HTML, réglette automatique... Cela permet de simplifier énormément les phases de codage, et apporte une grande sécurité à vos sites par la présence de masques de saisie qui ne permettent pas la saisie de données hors format.

### WEB 2.0: AJAX EN PHP

De nombreux champs et traitements sont compatibles «AJAX» en mode PHP: vous créez des sites PHP Web 2.0 grâce à WEBDEV 16! (voir pages 22 et 23)

### TYPES ÉVOLUÉS

En plus des types classiques de PHP, WEBDEV 16 permet de programmer à l'aide de types évolués. La programmation est ainsi plus facile, et plus sûre. Les types évolués sont: date, heure, durée, source de données, tableau associatif,

structures, numérique...

Les syntaxes et les opérateurs puissants sont également disponibles: POUR TOUT, manipulation des chaînes, concaténation optionnelle, opérateur «commence par»...

### PARTAGE DU CODE

Le codage en WLangage permet de partager du code unique entre des pages et des sites PHP, WEBDEV classique, et même avec des applications WINDEV ! Cela permet un gain de temps appréciable, et une fiabilité accrue par la réutilisabilité.

### GESTION FACILE ET AUTOMATIQUE DES SESSIONS PHP

La gestion des sessions (contextes) PHP est automatique. Il suffit de déclarer les variables qui doivent être retrouvées dans une prochaine exécution de la page. Il n'y a aucun traitement de sérialisation à coder.

### COMPATIBILITÉ PHP 5 & PHP 4

WEBDEV 16 génère du code PHP compatible à la fois avec PHP 4 et avec PHP 5.

### ACCÈS A HYPERFILESQL

L'accès à HyperFileSQL (Classic, Réseau et Client/Serveur) est assuré via les ordres SQL.

### ACCÈS A MYSQL, POSTGRESQL, ORACLE

L'accès aux bases MySQL, PostgreSQL et Oracle est assuré.

Notez que toutes les bases qui proposent un pilote ODBC sont accessibles.

### ACCÈS A L'AS/400 (IBM I)

L'accès à l'AS/400 est effectué en natif (module à acquérir séparément).

### APPEL DE SCRIPTS PHP

Il est possible d'appeler un script externe .php depuis une page PHP ou WEBDEV classique, grâce à la commande **PHPExécute**. Il est possible d'utiliser soit une méthode POST, soit une méthode GET, le résultat est renvoyé dans une chaîne.

### WAMP & LAMP

Acronymes souvent utilisés, les technologies basées sur 4 composants, WAMP (Windows, Apache, Mysql, PHP) et LAMP (Linux, Apache, Mysql, PHP) sont supportées en standard par WEBDEV 16.

### EASYPHP: CONFIGURATION ET PARAMÉTRAGE AUTOMATIQUE DE WEBDEV

Lors de l'installation du serveur d'application WEBDEV 16, les serveurs Web «Apache» (utilisés en particulier par EasyPHP) sont détectés et automatiquement paramétrés, comme les serveurs Apache isolés.

### ACCÈS AUX HÉBERGEURS GRATUITS

La génération d'un site en PHP permet (parmi d'autres solutions) l'accès aux hébergeurs «gratuits» de sites dynamiques. Cette possibilité peut être utile aux sites d'associations et de petites structures qui ne désirent pas un hébergement dédié.

**Avec WEBDEV 16, PHP c'est facile !**



## ÉDITEUR D'ÉTATS : GÉNÉREZ DES PDF EN TEMPS RÉEL (FACTURES...)



Un éditeur d'états résout la problématique du reporting sur Internet.

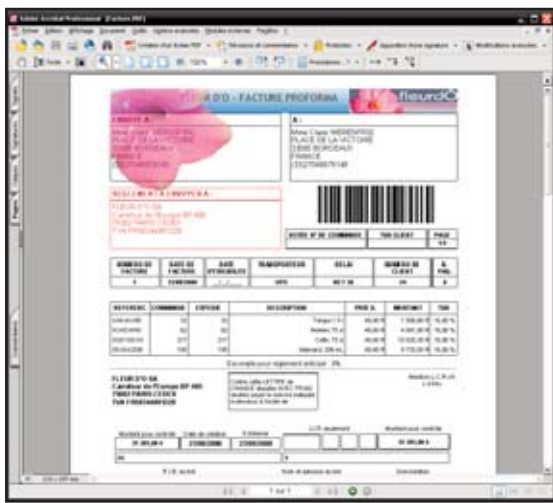
Et il simplifie la création des impressions.

Son usage est double:

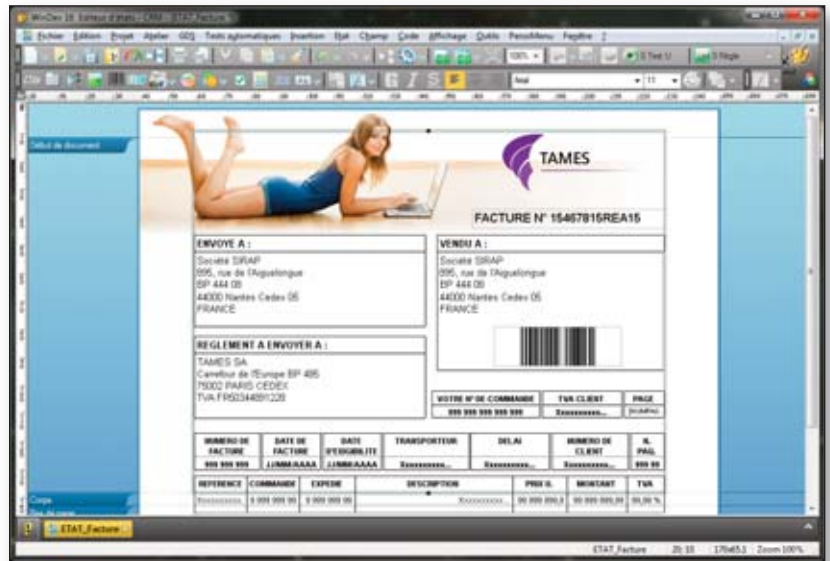
- d'une part pour les applications Intranet
- d'autre part pour la génération dynamique d'états qui seront envoyés à l'internaute (facture PDF par exemple).

### PDF EN STANDARD

Les états peuvent être créés au format PDF en standard (sans frais supplémentaires, sans module complémentaire à acquérir ou à installer).



Un état PDF généré avec WEBDEV 16



### GESTION DES FONDS DE PAGE PDF

L'éditeur d'états gère les fonds de page et les formulaires destinés à être imprimés, par exemple les formulaires fiscaux.

*Un état en cours de création sous l'environnement*

### INCLURE DES IMAGES: AUTOMATIQUE

Inclure des images (BMP, TIFF, PCX, GIF, JPEG, PNG...) dans des états est d'une simplicité totale. L'image peut être fixe (logo,...), ou provenir du traitement ou d'un fichier (photo du produit,...).

Il est également facile d'imprimer des dessins créés par programme.

**WEBDEV**  
Un éditeur d'états WYSIWYG, au pixel près

### DU CODE SOURCE OÙ VOUS DÉSIREZ

WebDev permet d'inclure tout code source exécutable (WLangage) à tout endroit d'un état: vous pourrez ainsi réaliser les traitements les plus particuliers, sans jamais rencontrer de blocages.

### CODES-BARRES AUTOMATIQUES



WEBDEV 16 imprime automatiquement les codes-barres (horizontalement ou verticalement).

Les formats supportés sont: QR Code, UPCA,

UPCE, EAN13, EAN8, CODE128, CODE39, CODE93, CODE11, intervalled 2 of 5, CODABAR, CB\_MSI, Datamatrix, PDF417...

### MAILEZ DES ÉTATS

Avec WEBDEV il est facile de créer un état dynamique (par exemple une facture des produits que vient d'acheter l'internaute en ligne!) et de le mailer immédiatement (au format PDF par exemple).

### DIFFUSION LIBRE DES ÉTATS

Il n'y a pas de redevances ou de royalties à verser pour diffuser les états avec vos sites WEBDEV.

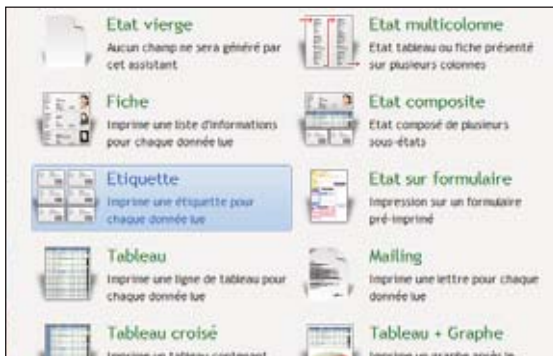
**Avec WEBDEV 16, les états sophistiqués c'est vraiment facile !**

### CRÉER UN ÉTAT: FACILE

Un assistant est systématiquement proposé pour générer des états de haute qualité; il pose les questions permettant de n'oublier aucun élément !

En Intranet, les états s'impriment sur une imprimante accessible depuis le serveur.

Pour Internet, l'état sera envoyé à l'internaute sous une forme spécifique: HTML, RTF, PDF...



Le choix du type d'état à créer

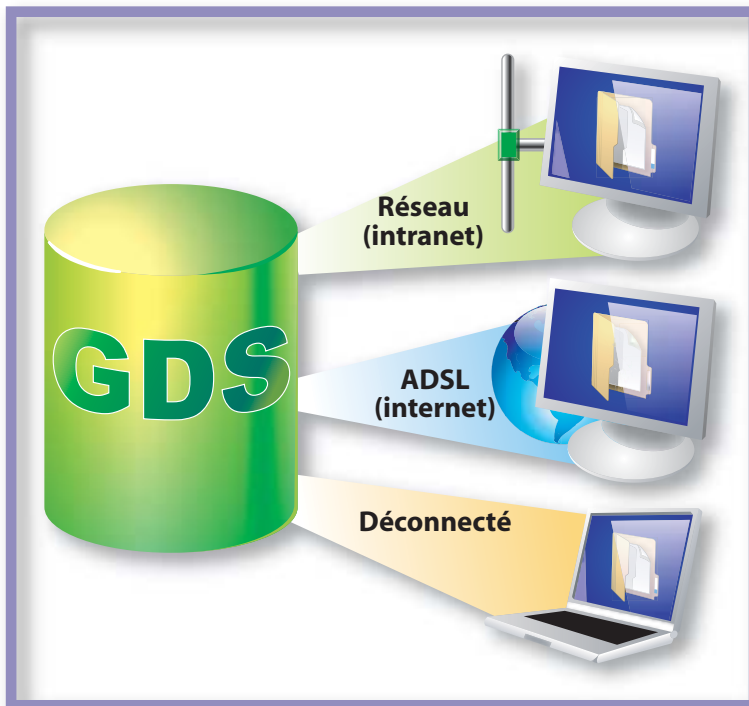
### TOUTES LES SOURCES DE DONNÉES

Les données utilisées pour un état peuvent provenir de n'importe quelle source: HyperFileSQL, Oracle, Access..., requête, fichier texte, zone mémoire, table de page,...





## OUTIL DE VERSIONNING (GDS)



Les modifications que vous effectuez seront immédiatement disponibles pour les autres développeurs.

### DÉVELOPPEUR ISOLÉ

Même en développant seul, l'outil de versionning a de l'intérêt: il conserve l'historique des modifications de tous les éléments, et agit donc comme une fonctionnalité de sauvegarde et d'archivage des versions.

La gestion des branches permet de gérer facilement plusieurs versions d'un même site, ce qui est très utile.

### LA BASE DES SOURCES

Le GDS utilise une base des sources: procédures, collections, classes, pages, états, composants, requêtes, analyses, dépendances (images,...), ... Cette base, gratuite, peut être installée en quelques minutes soit sur un serveur dédié, soit sur un poste du réseau dans un répertoire partagé.

### TOTALEMENT INTÉGRÉ

Totalement intégré à l'environnement, l'outil de versionning (GDS) permet le développement performant en équipe, la conservation de l'historique des modifications et des versions, la gestion simultanée de plusieurs versions d'un même site, et l'automatisation de la sauvegarde des sources.

Le gestionnaire de versions apporte confort, souplesse, sécurité et vitesse.

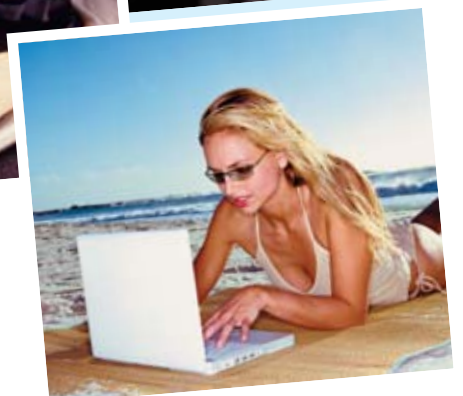
Dimensionné pour des équipes de 1 à 100 développeurs, le GDS favorise et normalise sans contrainte les échanges entre développeurs.

### DE PUISSANTES FONCTIONNALITÉS

- Le GDS est totalement intégré à l'environnement; par exemple le GDS propose d'extraire l'élément lors de la première tentative de modification.
- La base gère plusieurs projets; si plusieurs projets utilisent un même élément, celui-ci peut être partagé.
- Un historique de tous les éléments (pages, codes, requêtes,...), depuis leur création, est mémorisé dans la base (une purge totale ou partielle est toujours possible).
- Le projet est présent sur chaque machine de développement; il est donc possible de développer avec la machine déconnectée.
- La gestion des branches est assurée.
- Le «Diff» (différences) entre 2 éléments est disponible: source, page,...
- Vous pouvez consulter à tout moment la liste des modifications effectuées entre 2 versions, par vous-même et/ou par d'autres développeurs ou webmasters...

### CONNECTÉ ET À DISTANCE

Le GDS permet un fonctionnement à distance, connecté via Internet. Il est ainsi possible de travailler sur un projet depuis une agence ou depuis un site client, sans crainte de perte des modifications effectuées. Si vous êtes connecté (par exemple en ADSL), les modifi-



**Développez au bureau, en déplacement, et même à la plage !**

*Le GDS gère automatiquement les «dépendances»: les fichiers utilisés (images,...). Le GDS les détecte dans le projet, et les sauvegarde avec le reste du projet.*

## GÉREZ LE CYCLE DE VIE: CENTRES DE CONTRÔLE PILOTEZ VOS PROJETS: TABLEAU DE BORD

### POUR GÉRER LE CYCLE DE VIE

Un Centre de Contrôle est une application de «supervision» d'un aspect du cycle de vie d'un site.

Un Centre de Contrôle permet d'avoir une vision globale du domaine couvert, que ce soit en phase de développement, sur un site d'exploitation, ou encore pour les aspects de maintenance et d'évolution.

Les Centres de Contrôle que l'on utilise le plus dans le cadre d'un développement Web sont les suivants:

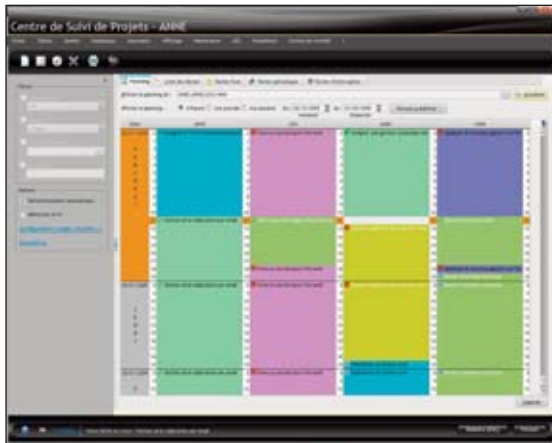
- Centre de Suivi de Projets
  - Centre de Contrôle Qualité
  - Centre de Contrôle d'hébergement.
- Les Centres de Contrôle sont totalement intégrés à l'environnement; les informations sont partagées.



*Le Tableau de Bord*

### CENTRE DE CONTRÔLE DE SUIVI DE PROJETS

Ce centre permet le suivi des plannings, des tâches affectées et réalisées par chaque membre de l'équipe, et effectue le suivi de la gestion des «exigences».



*Gérez le planning de l'équipe de développement en temps réel*

### GESTION DES EXIGENCES ET DES TÂCHES

Le Centre de Suivi de Projets permet de définir et suivre l'avancement des «exigences» de chaque version du projet. Une exigence correspond à une fonctionnalité à développer dans le logiciel.

A chaque exigence peuvent être liées des tâches (tâche de développement, de test, de documentation,...), des bogues, des règles métier...

### CENTRE DE CONTRÔLE QUALITÉ

Ce centre permet le suivi des incidents de développement et permet le suivi aisé des retours utilisateurs (incidents et suggestions)



*Analyse d'impact*

### CENTRE DE CONTRÔLE D'HÉBERGEMENT

Le Centre de Contrôle d'hébergement permet de configurer un profil d'hébergement type, et de maintenir le serveur d'hébergement. La gestion des comptes et des serveurs Web est également effectuée à travers ce centre (voir pages 42 à 45)

### TABLEAU DE BORD DE PROJET

Le Tableau de Bord permet une vision globale du projet, de son état d'avancement et de sa qualité. Des voyants alertent lorsque certains seuils (paramétrables) sont franchis: nombre de bogues, retard de planning... et indiquent les optimisations à effectuer.

**La gouvernance de projets devient facile.**



## MODÉLISER UNE BASE DE DONNÉES : FACILE (UML, MERISE,...)

**Lorsque l'on crée un site dynamique de zéro, il est nécessaire de définir les tables de données à gérer. C'est facile avec WEBDEV 16. Et si les bases de données existent déjà, WEBDEV les utilise directement.**

La méthode visuelle de WEBDEV décrit l'organisation des données de manière graphique. Merise et UML sont incluses dans l'environnement. Notez que WEBDEV fonctionne avec toutes les méthodes d'analyse.

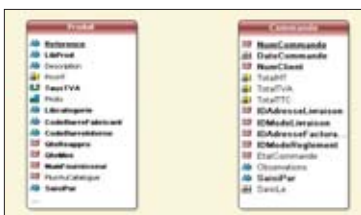
### DÉFINIR UNE NOUVELLE STRUCTURE

Si vous devez définir de nouvelles tables de données, détaillons un exemple simple mais représentatif de définition de nouvelle structure: la définition de tables de «Produit» et de «Commandes».

1. Créons la table «PRODUIT»: il suffit de spécifier son nom, et quelques renseignements généraux.
2. Créons la structure de la table: chaque colonne est définie, ou récupérée du dictionnaire des données.



3. On crée ensuite de la même manière la table «COMMANDE».
- Les CLIENTS passent des commandes. Il faut donc relier ces 2 tables dans l'analyse. Après avoir cliqué sur l'outil «liaison» de la barre d'icônes, il suffit de tracer un lien avec la souris entre ces 2 tables.



4. WEBDEV 16 pose alors les questions simples en langage naturel pour déterminer automatiquement le type de liaison entre les 2 tables.



Les questions sont d'une simplicité enfantine. Par exemple ici:

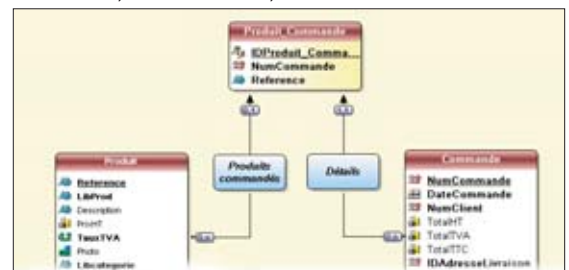
*Chaque «produit» a au moins une «commande»: oui ou non?  
Chaque «produit» peut avoir plusieurs «commandes»: oui ou non?  
Etc...*

En fonction des réponses à ces questions simples, WEBDEV détermine les cardinalités correctes, et déduit la nécessité éventuelle d'une table de relation!

5. WEBDEV demande ensuite les règles à appliquer en cas de suppression ou de modification (intégrité référentielle).

*Interdire la suppression d'un Produit qui a une Commande: oui ou non?  
Etc...*

6. Voilà, les tables sont reliées, le travail est terminé. L'éditeur de requêtes saura trouver les jointures automatiquement, et chaque éditeur de l'environnement saura manipuler automatiquement les données...



*Une table de liaison a été automatiquement créée.*

Il ne reste plus qu'à (éventuellement) imprimer le dossier, et générer les pages et le code avec le RAD, ou débiter un développement... C'est aussi simple que cela.

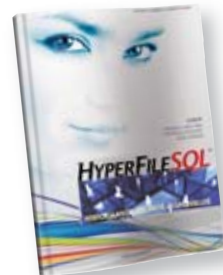
### LE DOSSIER TECHNIQUE D'UN CLIC

WEBDEV 16 permet d'éditer à tout moment le dossier d'analyse et de programmation complet du site. Le dossier

est réalisé par rétro analyse de l'existant, donc toujours à jour. Un dossier peut contenir plusieurs centaines de pages, être édité en PDF, en HTML, sous un traitement de textes...



# HYPERFILESQL : BASE DE DONNÉES SQL CLIENT/SERVEUR WINDOWS ET LINUX



Découvrez HyperFileSQL dans cette documentation de 24 pages disponible sur [www.pcsoft.fr](http://www.pcsoft.fr)

**WEBDEV 16 gère toutes les bases de données du marché.**

**En standard, WEBDEV est livré avec une base SQL, HyperFileSQL, à la fois très puissante, rapide et fiable.**

**La diffusion du moteur HyperFileSQL est gratuite.**

## WEBDEV GÈRE TOUTES LES BASES

WEBDEV fonctionne avec toutes les Bases de Données du marché (voir page 10).

## UNE BASE DE DONNÉES ÉPROUVÉE LIVRÉE EN STANDARD: HYPERFILESQL

«HyperFileSQL» (Classic et Client/Serveur) est livré en standard avec WEBDEV 16. Il s'agit d'une base de données fiable et robuste, utilisée sur des millions de sites à travers le monde.

## PARTAGE DES DONNÉES AVEC LE «BACK OFFICE»

Les données peuvent facilement être partagées avec des postes de travail, par exemple pour traiter les commandes reçues, émettre les BL et les factures, les ordres de préparation... WINDEV est le complément idéal à WEBDEV pour réaliser un Back Office performant.

## ACCÈS À DISTANCE FACILE

L'accès à distance permet de manipuler et traiter via votre connexion Internet, en temps réel, des données qui se trouvent chez un hébergeur par exemple.

## UNE VITESSE TRÈS ÉLEVÉE

L'intégration totale des ordres, l'organisation (automatique) des index permettent des vitesses d'accès fabuleuses. Cela donne de meilleurs temps de réponse à votre site, que ce soit en Internet ou en Intranet.

## UNE INTÉGRATION TOTALE

L'intégration du moteur à l'environnement de développement est totale.

A tout moment, dans tous les éditeurs, vous disposez d'un accès immédiat à toutes les informations concernant les tables et les colonnes.

L'intégration Interface et base de données permet une programmation plus facile et plus rapide.

## CONFIDENTIALITÉ: CRYPTAGE 128 BITS

Sur Internet, les données seront présentes sur un serveur: il faut les protéger des tentatives d'accès illégaux; c'est facile avec HyperFileSQL. Le cryptage des données et index est possible, pour une sécurité accrue.

## FONCTIONNALITÉS AVANCÉES

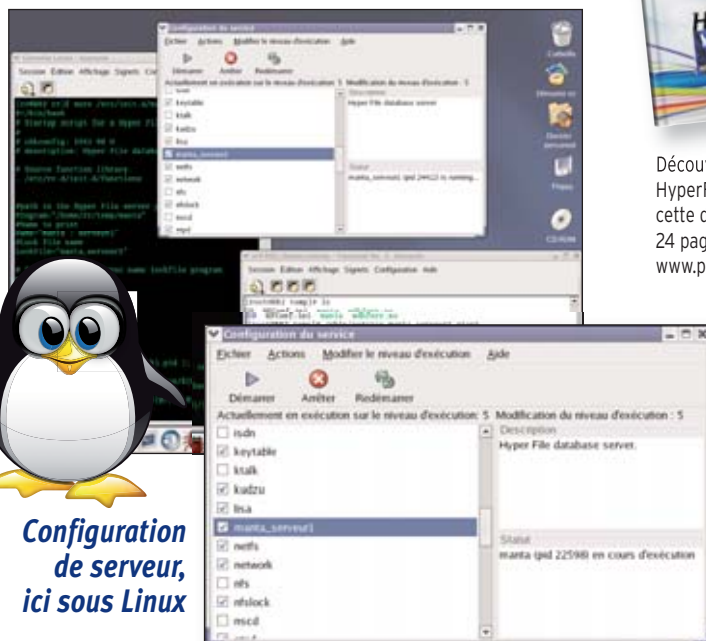
HyperFileSQL propose les fonctionnalités avancées: cluster, intégrité, journal, transactions, triggers, gestion automatique des accès concurrents, Unicode, maintenance à chaud (sans déconnexion des utilisateurs)...

## OUVERTURE AUX AUTRES LOGICIELS

Les drivers ODBC et OLE DB fournis avec HyperFileSQL permettent de lire et écrire depuis des programmes ou applications tiers.



**Configuration de serveur, ici sous Linux**



## SQL ET WLANGAGE

Il est possible d'accéder aux données via SQL ou par les fonctions puissantes du WLangage. Dans un même programme, commandes SQL et commandes WLangage peuvent être mixées.

## OPTIMISATION DU CODAGE EN WLANGAGE

Le WLangage (langage L5G de WEBDEV) est optimisé pour gérer les accès rapides aux bases de données. Le lien direct entre les pages et les tables permet une programmation simplifiée.

Par exemple, l'ordre **PageVersFichier** transfère le contenu des champs présents dans la page vers la mémoire tampon d'une table (un fichier de données). Une seule ligne de code suffit.

Cela évite d'écrire autant de lignes de code d'affectation qu'il y a de variables !

## LE CODE PEUT ÊTRE GÉNÉRÉ !

La programmation est très facile, très rapide et très fiable. Le code peut être généré automatiquement lors des créations de pages par le RAD !

## INSTALLATION ET CONFIGURATION

HyperFileSQL est immédiat à installer, sans aucune manipulation. De même, l'administration des bases de données est automatique.

La gestion de l'évolution des structures de base de données est automatiquement gérée (technologie SDD).

## DÉPLOIEMENT HYPERFILESQL : GRATUIT

L'utilisation de HyperFileSQL peut représenter des économies de plusieurs centaines de milliers d'Euros en déploiement (et encore plus dans le cas de déploiement de sites Intranet).

Un avantage à ne pas négliger.

**HyperFileSQL Client/Serveur est le meilleur allié de vos sites !**

**Déploiement HyperFileSQL gratuit**

**WEBDEV**  
329 millions de milliards de lignes: c'est la taille autorisée par une table HyperFileSQL: vous êtes tranquille...

FONCTIONNALITÉS	
Cryptages 128 bits	
Intégrité référentielle	
Journalisation	
Réplication	
Transactions	
Triggers	
Unicode	
Import Export	
Cluster	
Compression/Décompression des mémos à la volée	
TECHNOLOGIES	
Maintenance automatique (SDD)	
Gestion des accès concurrents	
Reconnexion automatique	
Zéro administration	
Reprise après incident automatique	
Déploiement automatique	

## ÉDITEUR DE REQUÊTES VISUEL

L'éditeur permet de créer automatiquement des requêtes sur des tables, requêtes simples ou complexes. Cela simplifie encore la programmation: pages, tables, zones répétées, combos, états... pourront s'appuyer sur les requêtes.

### INUTILE DE CONNAÎTRE SQL POUR CRÉER DE PUISSANTES REQUÊTES

Grâce à l'éditeur visuel, il suffit de choisir les colonnes à intégrer, de saisir les conditions de sélection à l'aide de l'assistant, et la requête est générée.

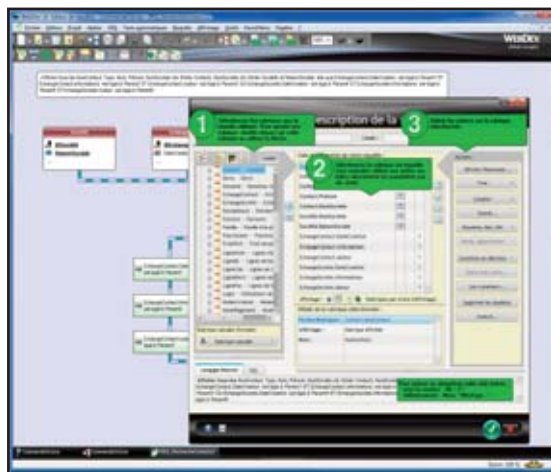
Le code SQL généré par l'éditeur de requêtes est bien entendu modifiable.

Les requêtes s'exécutent sur HyperFileSQL (Classic, Mobile et Client/Serveur), ainsi que sur toutes les autres bases de données.

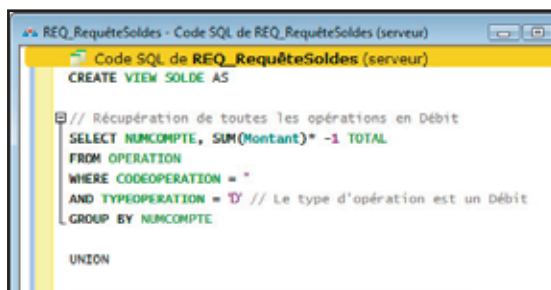
Il est possible de mixer du code WLangage (ordres hLit\*) avec des requêtes.

### DES REQUÊTES VISUELLES

La requête est également générée en langage naturel au fur et à mesure de vos choix dans l'éditeur (ou en SQL, à votre choix).

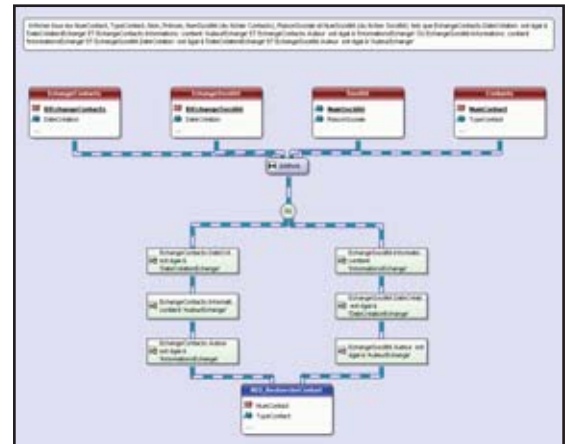


L'éditeur de requêtes (aide «furtive» affichée)



1 Le code SQL généré automatiquement

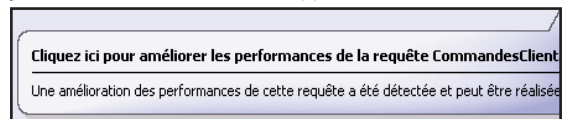
Une fois validée, la requête apparaîtra sous une forme de graphe synthétique dans l'environnement, ce qui affine encore sa compréhension pour des évolutions futures.



3 La requête définie, celle-ci est visualisée.

### EXÉCUTION OPTIMISÉE

Avec HyperFileSQL, le choix des index les plus discriminants sera effectué lors de l'exécution, en tenant compte du poids réel de chaque index dans la table. S'il manque des clés, l'environnement le signale immédiatement grâce à l'AAD (Aide Au Développement).



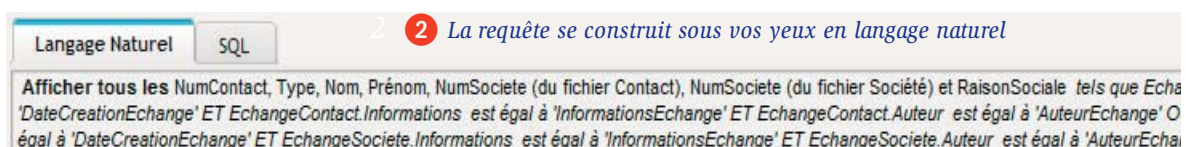
### DES REQUÊTES SUR REQUÊTES...

Le résultat d'une requête peut être une table de visualisation, un état imprimé, voire même une table de type HyperFileSQL. Une requête peut utiliser comme source le résultat envoyé par une autre requête.

### DES REQUÊTES SUR TOUTES LES BASES

La source des données peut être une base HyperFileSQL ou une base tierce: Oracle, SQL Server, DB2, AS/400, MySQL, Access...

L'éditeur de requêtes simplifie la programmation des accès à vos données.



2 La requête se construit sous vos yeux en langage naturel

## SAAS & CLOUD

SaaS (acronyme de Software As A Service) est un modèle de livraison de solution informatique. Les clients ne payent pas pour posséder le logiciel en lui-même mais pour l'utiliser. Les données sont stockées sur les serveurs du fournisseur de l'application, et non plus en local dans la société.

### SAAS FACILE

La version 16 de WEBDEV fournit les outils nécessaires à la mise en ligne facile de solutions SaaS. L'administrateur SaaS permet de décrire les autorisations d'utilisation. La gestion des comptes clients permet de définir les règles d'utilisation du site: authentification, nombre de connexions autorisé, plage de connexions, ... Cette gestion s'effectue directement depuis l'interface de l'administrateur, ou via des fonctions WLanguage. A l'utilisation, le site vérifie l'autorisation de connexion et les droits de l'utilisateur via un jeu de fonctions WLanguage.

### ADMINISTRATEUR SAAS

Le logiciel administrateur peut fonctionner avec ou sans intervention humaine. Il permet de créer des comptes sociétés, des comptes utilisateurs en fonction d'un paramétrage initial, sans intervention humaine. L'interface est proposée en mode Web.

### API D'ADMINISTRATION SAAS

Les fonctions WLanguage disponibles pour gérer les comptes sont (liste non exhaustive):

- création et suppression de comptes
- modification de comptes: ajout d'utilisateurs, de plages d'utilisation, de nombre d'utilisateurs,...

- initialisation d'une base de données par clonage d'une base de référence
- définition de la connexion à la base de données
- ...

### API AUTHENTIFICATION SAAS

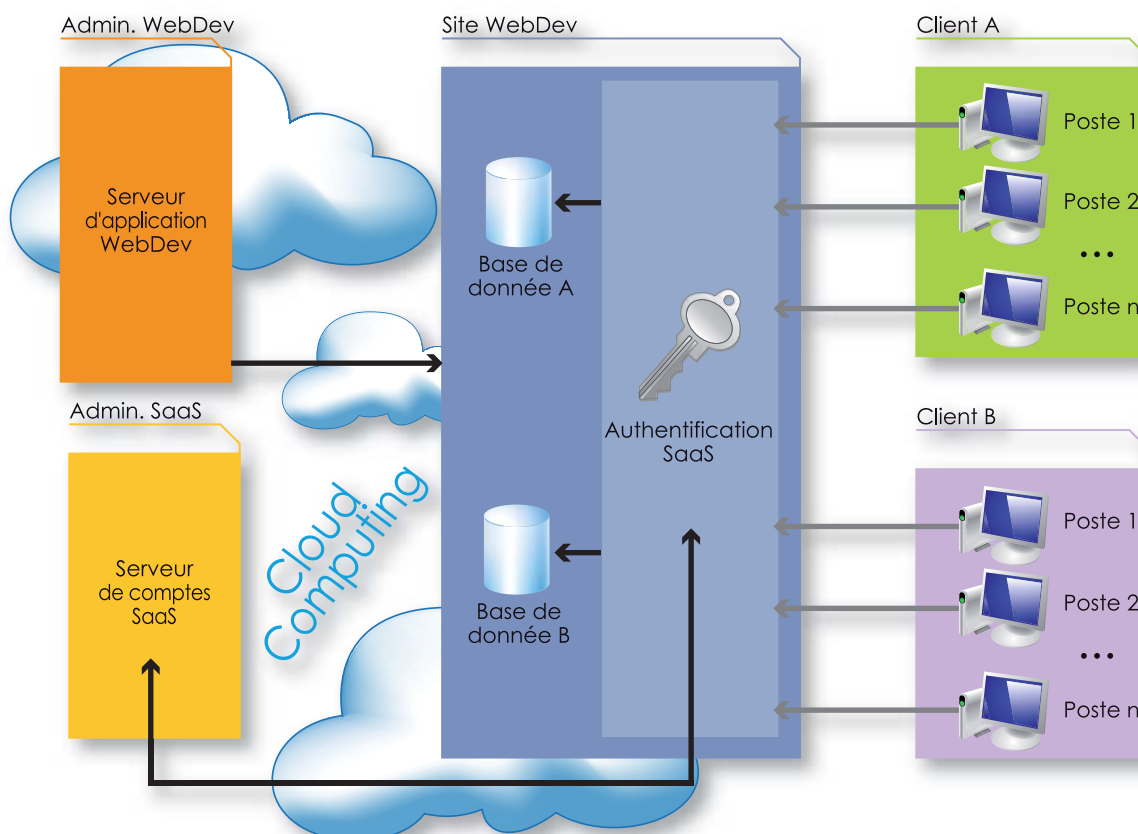
Parmi les éléments à gérer dans un site proposé en SaaS, vous trouverez:

- Connexion et déconnexion
- Identifiant de société
- Mot de passe société
- Identifiant d'utilisateur
- Mot de passe utilisateur
- Vérification d'adresse IP
- Nombre de connexions maximal
- Durée de connexion maximale
- Plage autorisée de connexion, etc...

### GESTION DE LA TARIFICATION

La gestion de la tarification est assurée facilement par un simple paramétrage.

**Le SaaS c'est facile avec WEBDEV 16 !**



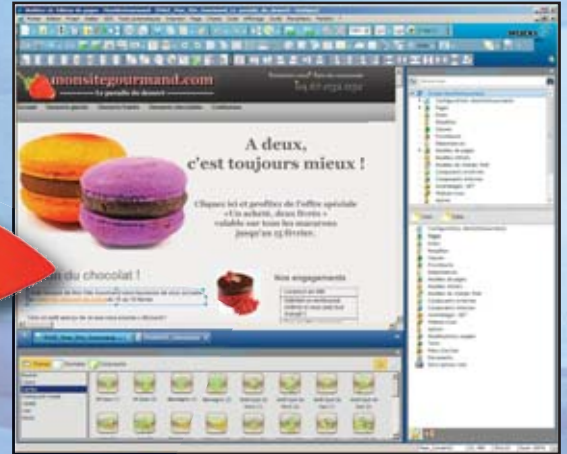
## IMPORT D'EXISTANT HTML

### Import de pages HTML

Les pages statiques existantes peuvent être récupérées dans WEBDEV 16. Les champs correspondants sont créés.



La page statique initiale...



La même page importée dans l'éditeur de WEBDEV

L'import permet également de créer facilement une «charte graphique» compatible avec un site statique existant, pour conserver l'harmonie du site.

#### IMPORTER UN EXISTANT HTML

WEBDEV propose une fonctionnalité intéressante: l'aspiration de page HTML existante.

La page est importée dans WEBDEV, et chaque libellé, image, lien... est transformé automatiquement en objet WEBDEV.

La présentation générale de la page est conservée. Vous pourrez ainsi récupérer facilement un existant.

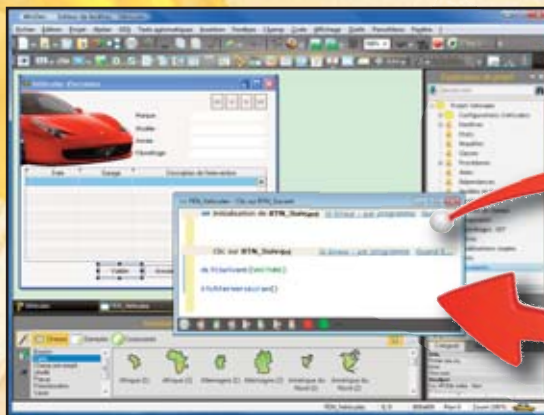
#### IMPORTER UN EXISTANT DREAMWEAVER

Il est possible d'importer des pages, des templates et des bibliothèques Dreamweaver. Lors de l'import d'une page réalisée avec Dreamweaver, si un template Dreamweaver est détecté, il est automatiquement transformé en «modèle de pages» WEBDEV. Si ce template est détecté dans une autre page importée, il sera automatiquement substitué par le «modèle de pages» précédemment créé.

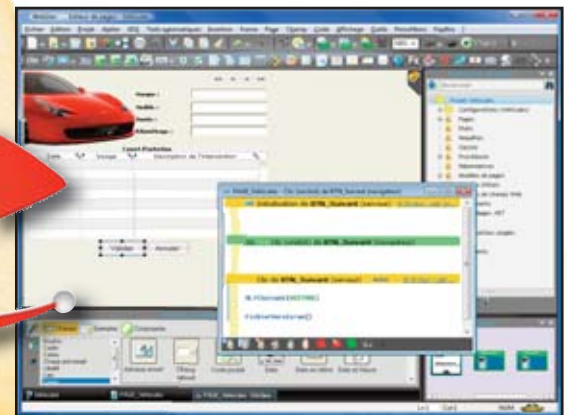
## IMPORT/EXPORT D'APPLICATIONS WINDEV

### Import, export et partage WINDEV

L'import, l'export et le partage d'applications et de fenêtres WINDEV permettent de gagner énormément de temps lors du passage d'une application Windows à une application Internet et vice-versa.



Ici : une fenêtre sous WINDEV ...



... et le résultat de son import dans WEBDEV 16. Le code source est également importé !

#### RÉCUPÉRER ET PARTAGER UN EXISTANT WINDEV

Les fenêtres réalisées avec WINDEV sont directement transformées en pages. Les projets sont communs. Les

champs, le code, les états sont récupérés. Le passage de Windows vers Internet (et Internet vers Windows) n'a jamais été aussi facile ! Vous pouvez partager les classes, les procédures, les états, les requêtes entre des projets WINDEV, WEBDEV et WINDEV Mobile.

## FRONT OFFICE BACK OFFICE



**Les sites WEBDEV 16 se relient facilement aux applications existantes, quel que soit l'outil utilisé pour les créer.**

**Mais la compatibilité entre WEBDEV et WINDEV en fait le package idéal pour développer très vite un «front» et un «back» officiels performants !**

### FRONT ET BACK OFFICE

Le «Front Office» concerne la partie qui est en contact avec le client: en général le site Internet interactif.

En schématisant, le Front Office informe, gère les demandes d'information et décroche les commandes.

Le «Back Office» concerne la gestion interne de l'entreprise: traitement des commandes, gestion des stocks, statistiques, ordres de fabrication,...

En schématisant, le Back Office traite les commandes.

### POUR DÉMARRER UNE APPLICATION GLOBALE, LE COUPLE WINDEV 16 & WEBDEV 16 EST LA PLATEFORME IDÉALE

Pour créer les sites Internet et Intranet gérant des données (le Front Office), PC SOFT propose l'environnement intégré WEBDEV 16.

Il s'agit du seul environnement intégré (de la modélisation à l'installation, en passant par la Base de Données et la

maintenance) qui permette de développer facilement des sites robustes gérant en temps réel des données.

Pour tout l'aspect de gestion interne (le Back Office), PC SOFT propose l'environnement préféré des développeurs professionnels en France, le N°1 des AGL sous Windows: WINDEV.

Et pour utiliser les applications sur mobile, il suffit de les recompiler avec WINDEV Mobile 16.

WINDEV permet de créer en un temps record les applications les plus complètes et les plus performantes, que ce soit en local ou en réseau. Vous utiliserez la puissante Base de Données intégrée ou toute base de données du marché.

WINDEV, WINDEV Mobile et WEBDEV sont compatibles; leur environnement de développement est similaire. Ils partagent les projets, les objets, le code, les classes, les états, l'analyse...

### VOUS AVEZ DÉJÀ UN EXISTANT ?

Grâce à son ouverture totale, WEBDEV permet de se relier à toute application et toute base de données existante, via ODBC, OLE DB ou en accès natif.

**Vous réalisez facilement vos objectifs avec WEBDEV 16.**

**N°1 EN FRANCE**

WEBDEV 16 et WINDEV 16 sont compatibles:

- projet
- analyse
- tables
- composants
- états
- code
- classes
- fenêtres, pages
- ...

## 64 LANGUES AUTOMATIQUEMENT

**Un site a une audience mondiale : tout internaute du monde entier peut le consulter ! Développer des sites multilingues est donc souvent nécessaire sur Internet.**

**Et il y a bien sûr les pays qui utilisent plusieurs langues officielles: la Belgique, la Suisse, le Luxembourg, le Canada ... WEBDEV apporte une solution inédite et très puissante au support des langues.**

### 64 LANGUES PAR SITE

Jusqu'à 64 langues différentes sont supportées par les sites que vous développez. Il suffit de choisir les langues dans l'écran de paramétrage (liste modifiable à tout moment, même sur un site existant).



Exemple de saisie d'un texte en plusieurs langues

WEBDEV se charge de tout, il suffit de saisir les libellés dans les différentes langues sélectionnées (langues latines et non latines: chinois, russe,...).

Pour changer de langue dynamiquement dans le site, il suffit de faire appel à la fonction **Nation**.

Notez que même le libellé des boutons image sera traduit !

### PRÉVOYEZ LE FUTUR

Imaginez la simplification du travail lors du développement de sites multilingues (ou si un de vos sites risque de le devenir, car les traductions peuvent être effectuées a posteriori, sur un site existant).

### EXTRACTION AUTOMATIQUE DES TEXTES

Un outil disponible séparément (WDMMSG) permet d'extraire tous les «textes» d'un projet, afin de les faire traduire, et de les ré-intégrer automatiquement après traduction. Utile pour faire traduire son site par un cabinet spécialisé !





## DÉPLOIEMENT FACILE

**Une fois un site terminé, il faut l'installer sur le serveur.**

**WEBDEV 16 est livré en standard avec un très puissant installateur et un administrateur.**

### LIVRÉ EN STANDARD

Comme les autres modules, ce module de création d'installation est livré en standard avec WEBDEV.

### LA CRÉATION EST ASSISTÉE

Pour créer une installation, il suffit de répondre à quelques questions simples.



Il est possible d'installer le site entier, ou juste certaines pages spécifiées.

### L'INSTALLATION SUR UN SERVEUR INTRANET

Si la machine n'est pas déjà équipée (location chez un hébergeur par exemple), il suffit d'installer votre site sur le serveur, un serveur d'application WEBDEV ou un moteur PHP selon le type de site que vous avez créé, et c'est tout...

Sur la machine serveur doit se trouver un logiciel serveur WEB (IIS, Apache,...).

Les principaux logiciels serveurs sont directement reconnus par la procédure d'installation.



*Un exemple de paramétrage de l'installation: le choix du logiciel serveur*

### L'INSTALLATION FTP CHEZ UN HÉBERGEUR

L'installation pourra s'effectuer à distance (par FTP) ou par la fourniture d'un CD ou d'un DVD à l'hébergeur. Le déploiement sécurisé par Https est possible.

Plusieurs sites peuvent être hébergés sur un même serveur. Si un site est stratégique, le plus simple est de prévoir un serveur dédié à ce site.



### INSTALLATION DE SITE AUTONOME

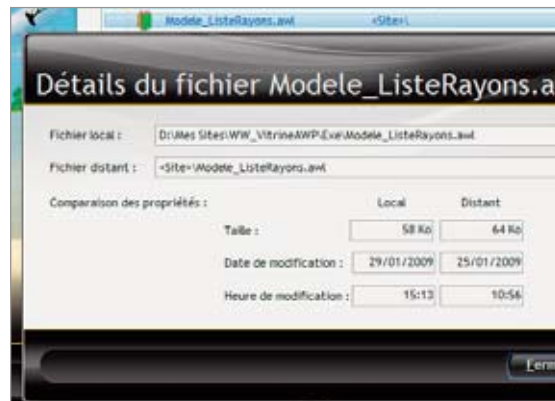
Le mode d'installation idéal pour diffuser des versions de démonstration d'un site (Intranet,...) existe: c'est le mode autonome.

Dans ce mode, l'installation inclut le serveur d'application WEBDEV et un serveur Web.

### UN OUTIL DE COMPARAISON DE SITE

Une fois le site installé, celui-ci évoluera. Lors des évolutions, seuls les fichiers modifiés devront être mis à jour, ce qui limite les volumes à transférer.

WEBDEV comparera les fichiers du site réel et ceux du site du poste de développement, et pré-sélectionnera les fichiers ayant été modifiés. Il est bien sûr possible de définir manuellement les fichiers à installer.



### LES MISES À JOURS DIFFÉRÉES: LA NUIT...

Il est souvent intéressant d'effectuer les mises à jour de site la nuit.

WEBDEV propose une option d'installation à une date et une heure donnée. La copie physique s'effectue immédiatement, mais le nouveau site ne s'activera qu'à l'heure et la date que vous aurez indiquées.

## DATE DE PÉREMPTION DE PAGE

Lors de la création d'une page, il est possible d'indiquer une date de péremption pour cette page.

Par exemple, si une page concerne un événement particulier (un salon professionnel, une promotion, ...), il faut enlever cette page à une date donnée !

Pour ne pas oublier de le faire, WEBDEV 16 préviendra le développeur lors de l'ouverture du projet, avec une fréquence paramétrable (par défaut 7 jours et 1 jour avant). Il est également possible de demander au serveur d'application d'envoyer un eMail à une adresse donnée, avec un message paramétrable.

Les risques d'oubli sont ainsi limités.

## INSTALLATION MULTIPLE D'UN MÊME SITE SUR LE MÊME SERVEUR

Il est possible d'installer automatiquement sur un même serveur plusieurs exemplaires d'un même site, sans avoir à renommer le projet.

Cela permet en particulier à un prestataire qui installe



un même site pour différents clients de pouvoir les installer sur un même serveur.

Les tables peuvent être communes ou séparées par site. Le compte WEBDEV peut être commun ou différent, avec des paramètres (time out, nombre de connexions,...) communs.

## TESTS: MONTÉE EN CHARGE, DE NON-RÉGRESSION...

La qualité de votre site passe par un jeu de tests approprié. WEBDEV 16 est livré en standard avec un outil de test qui vous permettra de vérifier que le paramétrage de votre serveur permet le nombre maximum de connexions simultanées souhaité, ou encore d'exécuter des scénarios d'actions, pour vérifier l'absence de régressions par exemple.



## L'ARCHIVAGE

Cette fonctionnalité effectue la sauvegarde de toutes les descriptions d'objets d'un répertoire de travail: analyses, pages, mais également images, sons,...

Le compactage est automatique.

Il est ainsi possible de conserver les différentes versions d'un site.

**Installer et administrer un site: facile avec WEBDEV 16 !**

## LES OUTILS D'ADMINISTRATION LIVRÉS

WEBDEV est livré avec de puissants outils d'administration et de maintenance.

**Robot de surveillance**  
Pour un serveur mutualisé, depuis un poste extérieur: surveillance des serveurs d'application WEBDEV

**Mise à jour**  
Mise à jour des applications WEBDEV depuis le poste de développement par FTP

**Administrateur à distance**  
Sites et tables HyperFileSQL

**Tests**  
Montée en charge  
Non-régression

**Robot de surveillance**  
Depuis un serveur dédié: surveillance du serveur d'application WEBDEV



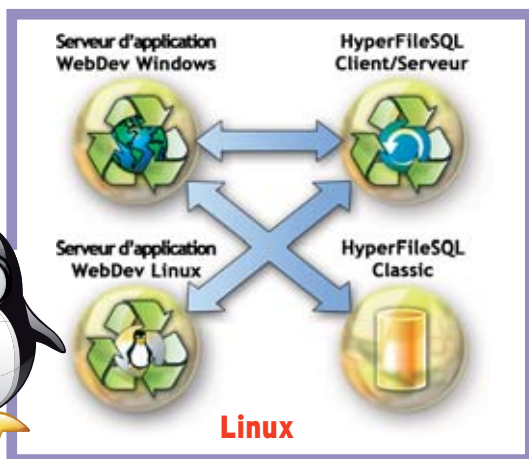


## HÉBERGEMENT FACILE

**WEBDEV 16 permet un hébergement facile. Vous choisirez l'exécution soit via le serveur d'application WEBDEV, soit via un moteur PHP.**

### LE LOGICIEL SERVEUR INTERNET

WEBDEV paramètre automatiquement Apache, ainsi que IIS. Le serveur peut être sous Windows (32 ou 64 bits) ou sous Linux (+ de 1.000 fonctions supportées à ce jour en Linux).



### SITE STATIQUE

Un site statique s'installe sans particularité.

### SITE DYNAMIQUE EN INTRANET

En règle générale, le site sera installé sur un serveur de l'entreprise. Tous les postes reliés au serveur pourront consulter le site. Tout simplement.

### SITE DYNAMIQUE EN INTERNET

En règle générale, le site sera installé chez un «hébergeur», distinct de votre société. Il existe 2 types d'hébergement: dédié ou mutualisé.

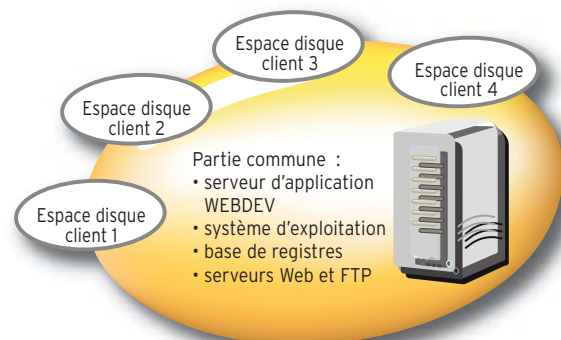
### SERVEUR DÉDIÉ

L'hébergement dédié est réalisé sur une machine qui est associée à un seul client.

Vous êtes le seul à pouvoir installer des sites sur cette machine. Vous pourrez en général administrer à distance (à l'aide des outils fournis avec WEBDEV par exemple). Avec une machine dédiée, la maîtrise est totale, les performances sont maîtrisées.

### SERVEUR MUTUALISÉ

Dans ce cas, votre site sera hébergé avec d'autres sites, d'autres sociétés.



Avec une machine mutualisée, la maîtrise est partagée,

### HERBERGEZ (GRATUITEMENT) ET TESTEZ VOS SITES EN RÉEL EN 1 CLIC

PC SOFT vous propose d'héberger vos sites de test. L'installation s'effectue facilement, en 1 clic depuis l'environnement.

Une fois votre site terminé, déployez-le en 1 clic et testez-le «en réel» immédiatement

Il est simplement nécessaire de posséder ou créer un compte développeur sur le site de PC SOFT.

les performances dépendent également de l'activité des autres sites, mais le coût d'hébergement est plus faible.

### SÉLECTIONNER UN HÉBERGEUR WEBDEV POUR UN SITE DYNAMIQUE

Le site PC SOFT propose une liste fournie d'hébergeurs (dans plusieurs pays) maîtrisant l'hébergement de sites dynamiques WEBDEV. Vous pouvez également contacter votre hébergeur habituel.

### EASYPHP (WAMP, LAMP) : CONFIGURATION ET PARAMÉTRAGE AUTOMATIQUE



Lors de l'installation du serveur d'application WEBDEV 16 (de manière isolée ou avec l'environnement), les serveurs Web «Apache» (utilisés en particulier par EasyPHP) sont détectés et automatiquement paramétrés, comme les serveurs Apache isolés. Il est possible de modifier ce paramétrage.

### CONFIGURATION AUTOMATIQUE DES SITES VIRTUELS SOUS APACHE

Le serveur Web Apache permet l'utilisation de sites virtuels, ce qui permet de cloisonner les hébergements. Un compte WEBDEV peut être défini par site virtuel. Le paramétrage de ces serveurs virtuels est maintenant réalisé automatiquement par l'installation d'un site et par l'environnement WEBDEV 16.

### VERSIONS WINDOWS SUPPORTÉES

Le serveur d'application WEBDEV peut s'installer sur un serveur WINDOWS 7, Vista, 2000, XP, 2008...

Il fonctionne également sur les versions «non-serveur» de Windows, dans la limite des connexions autorisées par Windows dans ce cas.

### DISTRIBUTIONS LINUX SUPPORTÉES

Les distributions Linux évoluent souvent. Certaines évolutions sont mineures, d'autres majeures. La version 16 de WEBDEV supporte à la fois certaines distributions d'ancienne technologie, et celles de nouvelle technologie.

A la date d'impression de ce document, les nouvelles distributions suivantes ont été testées:

- Debian 4.0 (Etch)
- OpenSuse 10.3
- Ubuntu 10.04
- Mandriva 2010

Le fonctionnement avec les distributions supérieures est assuré si ces distributions sont compatibles. N'hésitez pas à interroger PC SOFT pour connaître les dernières évolutions.

Plus de 3.000 connexions simultanées par serveur

Connexions en cours 3119

## ADMINISTRATION FACILE

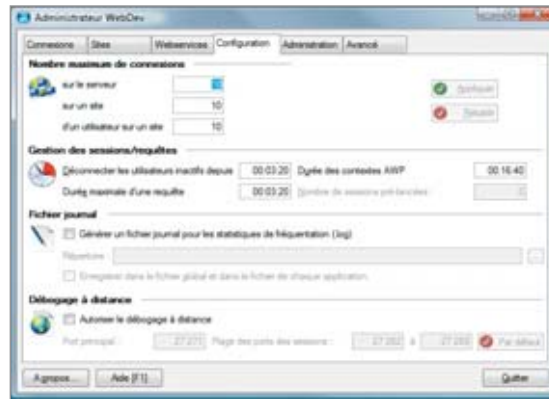
### L'ADMINISTRATION: LOCALE OU DISTANTE

Le serveur d'application WEBDEV est livré avec un administrateur accessible à distance, qui permet de paramétrer le serveur, et de suivre en permanence l'activité de celui-ci.

De nombreux paramètres peuvent être spécifiés: nombre maximum de connexions autorisées pour le serveur, nombre maximum de connexions pour un site donné, nombre maximum d'instances par internaute,...

Notez que l'administrateur peut également être installé sous forme de «service», sans interface sur le Serveur. Un robot de surveillance (fourni) peut être activé pour vérifier en permanence le bon fonctionnement du serveur d'application.

Il est possible d'indiquer des droits par utilisateur.



*L'administrateur local, sur le serveur*

**WEBDEV**

*Déployez et administrez facilement vos sites.*

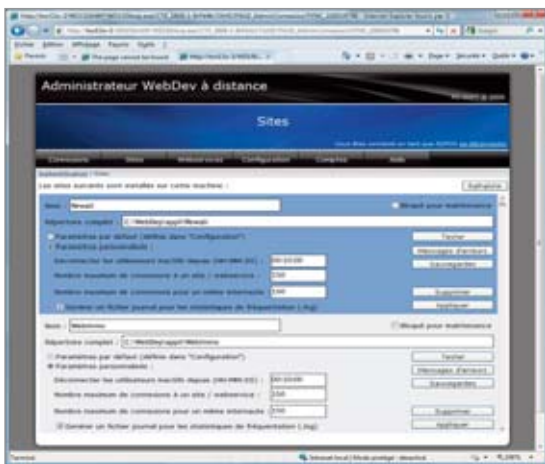
### ROBOT DE SURVEILLANCE

Un robot de surveillance très sophistiqué est livré avec WEBDEV 16. Il peut être utilisé pour surveiller la disponibilité de sites WEBDEV, de serveurs http, de serveurs NMTP, de serveur SNMP, de serveur de fichiers, de serveurs de mails, de serveurs d'application WEBDEV, de serveurs HyperFileSQL...

Le serveur alerte, au choix, par envoi d'un message eMail, par message envoyé à une application spécifique (messagerie interne,...), sur écran de contrôle (alerte visuelle et/ou sonore), par lancement d'une procédure WLangage, par programme tiers (ce programme tiers peut par exemple effectuer l'envoi d'un message paramétrable par SMS).

Bien entendu, il est possible de choisir une combinaison de ces alertes.

Il est possible de paramétrer également la fréquence et la répétition des tests à effectuer.



*L'administrateur à distance*

## RÉFÉRENCIEMENT FACILE

### RÉFÉRENCIÉZ VOS SITES

Un assistant analyse la composition des pages du site, et indique les améliorations à apporter pour maximiser le positionnement des pages dans les moteurs de recherche (Google, Yahoo,...).

L'assistant vérifie également que les liens entre les pages peuvent être détectés et utilisés par les robots des moteurs. De nombreuses autres règles sont vérifiées.

Les sites créés seront ainsi mieux référencés par les moteurs de recherche.

### RÉFÉRENCIÉZ CHAQUE PAGE DYNAMIQUE («URL REWRITING»)

Grâce à la technologie «AWP», WEBDEV 16 permet de référencer chaque page dynamique.

Un mode d'URL rewriting permet de définir plusieurs adresses pour une même page en fonction de son contenu. Cette page et son contenu dynamique seront ainsi mieux référencés par les moteurs de recherche.

Par exemple, l'adresse de la page peut contenir le nom de l'objet (Vélo, VTT, armoire en teck,...), ce qui permettra à la page d'être mieux référencée.



### STATISTIQUES DE SOURCE DE CONNAISSANCE

Afin de vérifier depuis quels sites proviennent les internautes, un module de «statistiques» est également fourni avec WEBDEV (voir page 47).



## SÉCURITÉ SSL

### LA SÉCURITÉ

Vous le savez, la sécurité et la confidentialité sont des sujets cruciaux sur Internet.

Par défaut, lors de l'utilisation d'un site Internet, les données circulant entre le poste de l'internaute et le serveur Web ne sont pas protégées : les données sont accessibles par n'importe quel internaute malveillant. La confidentialité et l'authentification de la source des données ne sont pas assurées par défaut.

### CONNEXION SÉCURISÉE SSL

Le moyen le plus efficace aujourd'hui pour protéger les informations de l'internaute est d'utiliser une connexion sécurisée de type SSL (Secure Socket Layer).

Cette connexion SSL assure le cryptage des données qui transitent entre le poste de l'internaute et le serveur Web hébergeant le site.

Ce protocole permet également à l'internaute d'authentifier avec certitude le propriétaire du site visité.

Pour sécuriser un site ou une partie de site par SSL, il est nécessaire d'acheter un certificat SSL auprès d'une autorité de certification reconnue (par exemple VeriSign, Thawte, GeoTrust, ...).

Une fois ce certificat SSL obtenu, il suffit de l'installer sur le serveur hébergeant le site.

Il est à noter qu'il existe différents degrés de certification, du simple cryptage à l'authentification « SSL



Extended Validation » qui permet l'affichage d'une barre d'adresse verte dans certains navigateurs.

### HTTP, HTTPS

L'URL utilisée ensuite pour la connexion sécurisée au site commencera par «<https://>» au lieu du classique «<http://>».

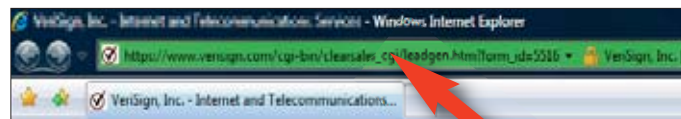
L'internaute peut en plus contrôler la présence d'un cadenas dans la barre d'état dans son navigateur, témoin de la transaction sécurisée en cours, ainsi que l'identité du site qu'il consulte.



### SÉCURITÉ: FACILE EN WEBDEV 16

Le mode sécurisé est bien entendu supporté par les sites créés avec WEBDEV 16.

Grace à la fonction `SSLActive()`, il est facile de combiner une partie consultative non sécurisée (catalogue produit) avec un espace sécurisé (compte client, paiement). Un même site peut basculer du mode non sécurisé au mode sécurisé SSL.



Les certificats «client» sont également disponibles.



## PAIEMENT SÉCURISÉ



### PAIEMENT SÉCURISÉ

Le paiement en ligne par carte bancaire s'est aujourd'hui démocratisé.

Il existe 2 méthodes principales pour recevoir le paiement par carte bancaire.

Récolter directement les données bancaires du client (N° CB, date validité, cryptogramme) et effectuer ensuite la transaction avec la banque. Cette méthode est assez lourde et comporte des risques de stockage de données sensibles.

La méthode la plus répandue est quant à elle basée sur un basculement vers une page de paiement spécialisée proposée par un opérateur financier (banque,...).

Typiquement, l'internaute remplit un panier et après validation de la commande, il est redirigé vers un site de paiement tiers qui assure la transaction bancaire.

Dans ce mode de fonctionnement, il n'y a pas de formulaire de paiement à gérer, aucun numéro de carte à gérer ou stocker. Seul l'accord de paiement est à gérer.

### LES OPÉRATEURS FINANCIERS

Vous pouvez choisir directement une banque comme opérateur, qui vous proposera un service de paiement en ligne (Atos, Cybermut, Cyberplus, PPlus, ...), avec lequel s'interfacer.

Vous pouvez également passer par un opérateur multi-



banques comme PayBox ou PayPal. Cette méthode permet de choisir et changer facilement le compte bancaire qui sera crédité.

La mise en place de cette solution est très simple avec WEBDEV 16, à l'aide du composant «PayBox» ou «PayPal» livré en standard.

## STATISTIQUES DE FRÉQUENTATION DU SITE

**Il est important de disposer de statistiques précises sur les visites des sites.**

### CONNAÎTRE LA FRÉQUENTATION D'UN SITE

Dans la vie non-Internet, il est assez facile de se rendre compte d'une activité: courrier reçu, nombre d'appels téléphoniques, nombre de chalands dans le magasin, ... Sur Internet, comment savoir combien d'internautes ont consulté le site, les pages qui ont été consultées, les applications qui ont été utilisées, de quel site vient l'internaute?

C'est l'objet des statistiques sur le site.

### UN OUTIL TOTALEMENT PARAMÉTRABLE EST FOURNI

WEBDEV est fourni avec un outil complet de statistiques pour les pages dynamiques. Cet outil est directement utilisable.

L'accès aux statistiques peut se faire à travers Internet.

### LES STATISTIQUES

Parmi les informations fournies :

- nombre de pages vues
- nombre de visiteurs uniques

- nombre de visiteurs par page
- site de provenance des internautes
- pays de provenance
- navigateur utilisé
- et même pages ayant posé un problème technique !

**WEBDEV**

Suivez la fréquentation de vos sites



Des statistiques utiles !

## TESTEZ PLUS DE 1000 SITES RÉALISÉS EN WEBDEV

### PLUS DE 1000 EXEMPLES EN LIGNE

Pour tester des sites réalisés en WEBDEV, le plus simple est de se connecter sur [www.pcsoft.fr](http://www.pcsoft.fr). Dans la rubrique WEBDEV, une page propose une liste de plus de mille sites réalisés par des utilisateurs de WEBDEV.

### TOUS LES DOMAINES, TOUTES LES LANGUES

Il s'agit de sites dans tous les domaines, dans toutes les langues, réalisés en WEBDEV par différents types de sociétés.

### LES SITES INTRANET

Pour des raisons évidentes de confidentialité, les sites Intranet et Extranet ne peuvent pas figurer dans cette liste.

Des sociétés multinationales ont développé des Intranet et Extranet stratégiques qui sont diffusés dans leurs centaines d'agences et filiales, avec consolidation sur une base centrale.



## TOUT EST LIVRÉ EN STANDARD

### WEBDEV 16 EST COMPOSÉ DES MODULES SUIVANTS, TOUS LIVRÉS EN STANDARD

- Editeur de pages visuel WYSIWYG
- Support de Ajax, DHTML, XML, Applet Java, Flash, PHP...
- RAD applicatif, pour créer des sites en répondant simplement à quelques questions
- RAD page, pour créer des pages d'un site en quelques clics
- Génération PHP
- Import de page HTML, Import de fenêtre et d'application WinDev
- Editeur de code, gérant le L5G, et permettant la saisie directe de code Javascript, HTML et PHP
- Modélisation (UML, Merise), pour décrire les tables de données, les traitements, les relations...
- Gestionnaire de règles métier
- Centres de Contrôle
- Tableau de bord
- Générateur de dossier d'analyse et de programmation
- Base de Données multi-accès, librement distribuable
- Accès à toutes les bases de données du marché via ODBC ou OLE DB
- Accès à MySQL, SQLite, PostgreSQL, Oracle\*, SQL Server\*, AS/400\*, Informix\*, DB2\*, SyBase\*, Progress\* et MS-Access en mode natif
- Langage L5G, générant automatiquement le code HTML et Javascript
- Gestionnaire de Sources, Profiler
- Editeur d'états avec PDF et codes-barres
- Générateur de procédure d'installation et administration locale et à distance
- Sites prêts à l'emploi
- Moteur de test interactif, pour tester en direct les sites créés, avec des données
- Centre de tests unitaires et de montée en charge
- Jeu de manuels complets, en français (tout est en français)
- Hot Line gratuite...



### WEBDEV EST LIVRÉ AVEC UNE DOCUMENTATION COMPLÈTE.

4 manuels en français sont livrés: cours d'auto-formation pour découvrir le produit, manuel des concepts pour maîtriser le produit, manuel de programmation WLangage pour les ordres,

manuel de l'éditeur d'états et de l'éditeur de requêtes. La formation à WEBDEV demande en général une semaine à un développeur généraliste. Un développeur connaissant déjà WINDEV est opérationnel en 2 jours. PC SOFT organise également des séminaires de formation.



Une formation rapide !



### EXTRAIT DU SOMMAIRE

- 5 BOLLINGER
- 8 DEXIA LUXEMBOURG
- 10 VINCI PARK
- 12 AQUARELLE
- 14 LYONNAISE DES EAUX
- 16 FEDERATION FRANCAISE D'ESCRIME
- 19 ASSIMIL
- 21 MUTUELLE DE PARIS
- 22 TAG AVIATION
- 24 SOHO
- 27 COMTESSE DU BARRY
- 29 FUN RADIO
- 32 HANDICAP INTERNATIONAL
- 38 BANQUE POPULAIRE
- 45 EURONEWS
- 47 OPC DU LOIRET
- 48 MUSEE RODIN
- 85 MAIRIE DE BRIVE LA GAILLARDE...

## 100 TÉMOIGNAGES

Partagez l'expérience de sociétés prestigieuses en demandant ce numéro spécial de la revue «01 Informatique» consacré à WINDEV et WEBDEV. (112 pages)

## L'avis de la presse spécialisée

- **DÉCISION INFORMATIQUE**  
*Il n'existe pas à notre connaissance de solution directement concurrente*
- **NETSURF**  
*L'intégré du développement WEB*
- **01 INFORMATIQUE**  
*Un générateur de sites WEB avec SGBD intégré*
- **PROGRAMMEZ**  
*WebDev, nous l'avons essayé, beaucoup l'adopteront*
- **LOGICIELS ET SYSTÈMES**  
*WebDev, un AGL dédié aux applications Internet et Intranet*



- **.NET PRO**  
*WebDev de PC SOFT reprend tous les atouts de WinDev*
- **LE MONDE INFORMATIQUE**  
*PC SOFT a repris les principes de base de son célèbre Atelier de Génie Logiciel et les a transposés dans WebDev*
- **LANGAGES ET SYSTÈMES**  
*L'environnement mérite vraiment qu'on s'y arrête*
- **WINDOWS NEWS**  
*Les exemples et applications fournis par l'éditeur permettent une prise en main rapide du logiciel WEBDEV.*



# PC SOFT À VOTRE SERVICE

**PC SOFT est à votre service. Avec une présence depuis plus de 25 ans, PC SOFT dispose d'une expérience sans précédent dans le monde du développement professionnel.**

## AU SERVICE DES DÉVELOPPEURS DEPUIS PLUS DE 25 ANS

Depuis 1984, PC SOFT crée des outils de développement.

Plusieurs millions d'applications développées avec des outils PC SOFT sont en service dans le monde, dans tous les domaines d'activité (n'hésitez pas à demander le magazine de 100 témoignages).

## COMMENT SE FORMER RAPIDEMENT À WEBDEV ?

De nombreux moyens, simples, efficaces, accessibles, sont à votre disposition pour vous former rapidement à WEBDEV:

- Cours d'auto-formation (500 pages, livré en standard)
- Séminaires de formation PC SOFT
- Mise à disposition de consultants
- Assistance Directe®

## LE SUPPORT TECHNIQUE (HOT LINE): GRATUIT



Les outils de développement, plus que tous les autres types de logiciels, nécessitent la disponibilité d'un support technique (hot line) qualifié. Un simple mail ou un coup de fil peuvent faire économiser des heures ou des jours entiers ! Nous avons tellement

confiance en nos outils que nous vous offrons 15 requêtes gratuites<sup>5</sup> (téléphone ou eMail) au Support technique.

La plupart des «hot lines» de nos concurrents coûtent plus cher que le simple prix d'achat de WEBDEV.

## POUR VOS SITES STRATÉGIQUES: «ASSISTANCE DIRECTE®»

Si vous désirez un niveau de support avancé, PC SOFT propose un service d'assistance téléphonique spécifique, appelé «Assistance Directe».

Ce service privilégié permet de disposer d'un interlocuteur unique, sur un standard téléphonique différent de la Hot Line gratuite. Ce service, complémentaire du Support Technique gratuit, effectue des tâches d'audit, de test de vos applications, d'écriture de routines, d'aide à la configuration...

Votre interlocuteur connaît parfaitement vos développements, et peut ainsi vous aiguiller et vous aider plus efficacement.

## UN MAGAZINE TECHNIQUE (AVEC DVD), TOUT EN FRANÇAIS SUR WEBDEV

Tous les 3 mois paraît un magazine technique en français, en couleurs, qui contient articles de fond, trucs et astuces, exemples de programmes avec code source sur le DVD d'accompagnement, de nouveaux assistants et surtout des mises à jour intermédiaires complètes de WEBDEV.

Pour un faible coût d'abonnement, la LST est le meilleur moyen de rester à l'écoute de WEBDEV.

## LA FORMATION

PC SOFT organise chaque semaine à Paris, des séminaires de formation à WEBDEV, de différents niveaux.

Ces séminaires permettent de découvrir et de maîtriser WEBDEV selon un plan efficace. Ils sont assurés par des ingénieurs PC SOFT, connaissant parfaitement le produit.

Ces séminaires peuvent également être organisés dans vos locaux, en France et à l'étranger.



## UN CONSULTANT PC SOFT DANS VOS LOCAUX

PC SOFT peut mettre à votre disposition dans vos locaux un ingénieur expérimenté PC SOFT possédant les compétences de votre domaine, pour une durée de 1 à 5 jours.

En votre présence permanente, le consultant PC SOFT vous guidera pour exploiter au mieux les fonctionnalités de WebDev dans votre projet.

Quel que soit le service dont vous avez besoin, n'hésitez jamais à contacter PCSOFT.

Le service «formation» recherchera avec vous le meilleur moyen de vous satisfaire.

## WEBDEV: PRODUIT DE GRANDE DIFFUSION

En utilisant un outil diffusé à grande échelle, vous bénéficiez de l'expérience des autres développeurs!

La diffusion à grande échelle permet également de proposer WEBDEV à un tarif ridicule eu égard à ses possibilités.

Et rappelez-vous qu'un développeur généraliste est opérationnel en 5 jours en moyenne... et WEBDEV gère le cycle complet de développement.

**Pour tous vos développements Internet et Intranet, PC SOFT est présent pour vous assurer le service personnalisé de qualité que vous attendez.**

**Avec WEBDEV 16 vous réussirez vos projets.**





## NE LAISSEZ PAS LA RÉVOLUTION INTERNET SE FAIRE SANS VOUS

### VOUS ÊTES DÉCIDEUR

Vous avez besoin d'une solution qui permette à vos équipes de développer plus vite les puissantes applications Internet et Intranet dont votre entreprise a besoin: WEBDEV 16 s'impose. WEBDEV 16 vous garantit le respect du budget, des performances et du délai attendu.

### VOUS ÊTES DÉVELOPPEUR

Vous savez aujourd'hui développer. Avec WEBDEV 16 vous saurez immédiatement créer des sites statiques et dynamiques.

WEBDEV 16 permet une démarche méthodologique naturelle, qui aboutit à la réussite de tous vos projets.

### VOUS ÊTES SPÉCIALISTE INTERNET

WEBDEV 16 apporte la solution à votre problématique: utilisation conjointe à des sites statiques existants, aspiration de sites, sites dynamiques avec une puissance sans limite. Vous pourrez ré-utiliser sans limite votre existant Web.

### LA COMPATIBILITÉ AVEC WINDEV

WINDEV est l'AGL Windows le plus utilisé en France. WEBDEV 16 est compatible avec WINDEV et WINDEV Mobile.

Le mode opératoire des produits est identique. Il est très facile de transformer une application WINDEV en un site Internet ou Intranet, et vice et versa.

### GESTION DU CYCLE DE VIE DES SITES

WEBDEV 16 est une plateforme de développement complète, intégralement en français, qui intègre tous les modules nécessaires au développement. Cela assure le succès de vos projets. WEBDEV 16 est réputé pour sa facilité de prise en main (une spécialité des outils créés par PC SOFT).

### ACHETEZ WEBDEV 16 AUJOURD'HUI !

Chaque jour qui passe, vous-même et vos équipes perdez un temps précieux. WEBDEV 16 vous permet d'être efficace très rapidement dans le développement des sites interactifs performants, aujourd'hui nécessaires à toutes les sociétés.

Ne laissez pas vos concurrents vous dépasser, utilisez vous aussi le plus puissant, le plus intégré, le plus facile des environnements de développement professionnels de sites Internet et Intranet efficaces.

**WEBDEV 16 est un environnement très complet, très puissant, mais très facile d'utilisation.**

**Le «Retour Sur Investissement» (ROI) est très rapide: vous réaliserez vite des économies importantes grâce à WEBDEV 16.**

**PASSEZ À L'ACTION: COMMANDEZ VOTRE WEBDEV 16 DÈS AUJOURD'HUI !**

WEB 2.0

PHP

SAAS

LINUX

WAMP, LAMP

HTML 5

MOBILES

...

## Vous aussi... Développez 10 fois plus vite



# Développez tous les types de sites

Voici des exemples de sites et d'applications que vous pourrez créer facilement avec WEBDEV (cette liste n'est pas exhaustive).

Certains sites sont des Intranet, d'autres des Extranet, d'autres des sites Internet.



- Site de commerce électronique avec paiement sécurisé
- Télépaiement de factures par Internet
- Gestion des commandes de vos clients connus
- Prise de commande générale
- Consultation par vos clients de l'état d'avancement de leur commande (commande reçue, saisie, traitée, correcte, partie à telle heure,...)
- Accès aux stocks réels
- Création dynamique d'image en fonction de paramètres saisis:
  - essaiage virtuel de vêtements
  - présentation d'une automobile avec la couleur et les options choisies
  - personnalisation de T-Shirt en fonction d'une image fournie (uploadée) par le client
- Définition en ligne des options d'un progiciel, calcul du prix de cession de la licence, et téléchargement immédiat après paiement

- Réservation de places d'avion ou de bateau, en choisissant son siège ou sa cabine sur un plan à jour
- Tableau de bord Dirigeant à jour en temps réel avec CA de l'entreprise, Marge prévisible, Etat des stocks...
- Planning partagé d'une équipe dispersée géographiquement
- Planning de prise de rendez-vous de personnel itinérant
- Planning d'intervention d'une équipe de maintenance
- Pour une société de VPC, mise en ligne de la documentation technique de toutes les notices des produits commercialisés
- Moteur de recherche en langage naturel d'informations (FAQ,...) dans une base de données texte
- Scan et archivage de tous les documents comptables reçus (factures, BL,...) dans le but de pouvoir les visualiser à tout moment, même des années après (archives)
- Prise d'inscription à un événement: présentation, repas, sortie,...
- Gestion d'un annuaire partagé: salariés de l'entreprise, étudiants d'une école, anciens étudiants, membres d'un club,...
- Petites annonces immobilières, voitures, enchères ...
- Gestion de parc matériel
- Site de rencontre
- Gestion d'un wiki
- Portail BtoB
- Forum de discussion
- Flux RSS
- Suivi de livraison de colis
- Gestion de mailing-Liste
- Gestion des points «bonus» liés à une carte de fidélité: rappel du nombre de points, échéance, affichage automatique des primes accordables, gestion de la demande des primes,...
- GED
- Suivi à distance de l'état d'une chaîne de robotisation et de production
- Portail Intranet d'entreprise

Et tout autre site dont vous avez l'idée !

**WEBDEV 16 permet de développer tous les types de sites.**



Découvrez plus de 1000 exemples de sites WEBDEV sur [www.pcsoft.fr](http://www.pcsoft.fr)

16

# WEBDEV®

PLATEFORME INTÉGRÉE  
DE DÉVELOPPEMENT

INTERNET, INTRANET, SAAS



*Fournisseur Officiel de la Préparation Olympique*

[www.pcsoft.fr](http://www.pcsoft.fr)

**Siège Montpellier :** 3 Rue de Puech Villa BP 444 08 34197 MONTPELLIER Tél: 04.67.032.032 Fax: 04.67.03.07.87  
**Agence Paris :** 15 rue Taitbout 75009 PARIS Tél: 01.48.01.48.88 [www.pcsoft.fr](http://www.pcsoft.fr)

PC SOFT Informatique - SAS au capital de 1 728 992 Euros - RCS 330 318 270 - SIRET 330 318 270 00064 - Code APE 5829B - Numéro de TVA Européen: FR09 330 318 270